



CONSEJO GENERAL  
DEL PODER JUDICIAL

SECCIÓN DE  
ESTADÍSTICA

# INFORME SOBRE LA ESTRUCTURA DE LA CARRERA JUDICIAL

A 1 DE ENERO DE 2019



# ÍNDICE

INTRODUCCIÓN .....	6
INGRESOS EN 2018.....	8
DATOS ESTATALES .....	10
JUECES Y MAGISTRADOS EN ACTIVO.....	11
DISTRIBUCIÓN PORCENTUAL POR SEXO .....	11
DISTRIBUCIÓN POR EDAD DE LOS JUECES EN ACTIVO.....	11
PIRÁMIDE DE EDAD DE LOS JUECES EN ACTIVO A 1 ENERO DE 2019 .....	12
PIRÁMIDE DE EDAD DE LOS JUECES EN ACTIVO A 1 ENERO DE 2009 .....	12
JUECES Y MAGISTRADOS EN SERVICIOS ESPECIALES .....	13
JUECES Y MAGISTRADOS EN EXCEDENCIA VOLUNTARIA POR CUIDADO DE HIJO .....	13
DISTRIBUCIÓN POR SITUACIÓN ADMINISTRATIVA Y FORMA DE INGRESO .....	14
JUECES Y MAGISTRADOS CON PLAZA.....	15
JUECES DE ADSCRIPCIÓN TERRITORIAL.....	15
JUECES Y MAGISTRADOS QUE OCUPAN PLAZA POR EL ARTÍCULO 355 BIS 2.....	16
JUECES Y MAGISTRADOS ADSCRITOS .....	16
JUECES Y MAGISTRADOS EN SERVICIOS ESPECIALES .....	17
ÓRGANOS CENTRALES DISTRIBUCIÓN POR EDAD Y SEXO .....	18
TRIBUNALES SUPERIORES DE JUSTICIA.....	21
ANDALUCÍA .....	22
ARAGÓN.....	24
PRINCIPADO DE ASTURIAS.....	26
CANARIAS.....	28
BALEARS (ILLES).....	30
CANTABRIA.....	32
CASTILLA Y LEÓN .....	34
CASTILLA-LA MANCHA.....	36
CATALUÑA.....	38

COM. VALENCIANA.....	40
EXTREMADURA.....	42
GALICIA.....	44
MADRID.....	46
REGIÓN DE MURCIA.....	48
NAVARRA.....	50
PAÍS VASCO.....	52
RIOJA (LA).....	54
<b>ALGUNOS ÓRGANOS DISTRIBUCIÓN POR EDAD Y SEXO TIPO DE ÓRGANO DE DESTINO Y FORMA DE INGRESO .....</b>	<b>60</b>
TRIBUNAL SUPREMO.....	61
AUDIENCIA NACIONAL.....	63
TRIBUNALES SUPERIORES DE JUSTICIA.....	65
A EXPECTATIVA DE DESTINO EN TSJ.....	67
JUECES DE ADSCRIPCIÓN TERRITORIAL.....	68
AUDIENCIAS PROVINCIALES.....	69
JUZGADOS DE LO PENAL.....	71
JUZGADOS DE LO CONT. ADMINISTRATIVO.....	73
JUZGADOS DE LO CONTENCIOSO ADMINISTRATIVO.....	74
JUZGADOS DE PRIMERA INSTANCIA.....	76
JUZGADOS DE 1ª INST. E INSTRUCCIÓN.....	78
JUZGADOS DE INSTRUCCIÓN.....	80
JUZGADO CENTRAL DE INSTRUCCIÓN.....	82
JUZGADOS DE VIOLENCIA SOBRE LA MUJER.....	83
JUZGADOS DE LO MERCANTIL.....	85
JUZGADOS DE MENORES.....	87
JUZGADOS DE VIGILANCIA PENITENCIARIA.....	89
JUZGADOS DE LO SOCIAL.....	91
JUZGADOS DECANOS EXCLUSIVOS.....	93
REGISTROS CIVILES EXCLUSIVOS ÚNICOS.....	94
<b>PORCENTAJE DE MUJERES EN LOS DISTINTOS TIPOS DE ÓRGANOS .</b>	<b>95</b>
<b>JUECES Y MAGISTRADOS .....</b>	<b>98</b>

<b>PRESIDENTES DE SALAS DE TRIBUNALES SUPERIORES DE JUSTICIA Y DE AUDIENCIAS PROVINCIALES .....</b>	<b>101</b>
<b>COMPARACIÓN ENTRE EL 1 DE ENERO DE 2018 Y EL 1 DE ENERO DE 2019 POR TSJ DE DESTINO .....</b>	<b>104</b>

# INTRODUCCIÓN

A partir de la base de datos de Jueces y Magistrados, gestionada por el Servicio de Personal Judicial, se ha elaborado el presente estudio demográfico de la Carrera Judicial a fecha 1 de enero de 2019. El mayor detalle del estudio se ha centrado en los jueces y magistrados en situación de servicio activo en la Carrera Judicial, definidos en el artículo 349 de la LOPJ que establece:

1. Los jueces y magistrados estarán en situación de servicio activo cuando ocupen plaza correspondiente a la Carrera Judicial, cuando se encuentren adscritos provisionalmente, cuando hayan sido nombrados jueces adjuntos, o cuando les haya sido conferida comisión de servicio de carácter temporal.
2. Cuando se produzca la supresión o reconversión con cambio de orden jurisdiccional de una plaza de la que sea titular un juez o magistrado, éste quedará a disposición del Presidente del Tribunal Superior de Justicia, en los términos establecidos en el artículo 118.2 y 3.

Se ofrece también la distribución por sexo y edad de los ingresados en la carrera en el año 2018.

Las características que han sido objeto de estudio son la edad, el sexo, la antigüedad, la forma de ingreso, la situación administrativa y, para los activos, el tipo de órgano, y, en su caso, Tribunal Superior de Justicia de destino.

El estudio tiene la siguiente distribución:

En el **primer** apartado se ofrece la descripción de los jueces y magistrados ingresados a lo largo del año 2018.

En el **segundo** se ofrece, a nivel estatal, la distribución por grupos de edad y sexo, de los jueces y magistrados en situación de activo. Se

incluyen las pirámides de edad a 1 de enero de 2019 y, a efectos comparativos, a 1 de enero de 2009. Para las situaciones de inactividad más numerosas, como servicios especiales o excedencia voluntaria por cuidado de hijos, se ofrece también la distribución por edad y sexo.

En el **tercer** apartado se estudian, para cada situación administrativa, la distribución por forma de ingreso en la carrera, ofreciéndose para cada una, la frecuencia, la edad y la antigüedad media.

El **cuarto** apartado analiza la distribución de magistrados y magistradas por edad y sexo en los órganos centrales, así como la forma de ingreso.

El apartado **quinto** ofrece un estudio para cada uno de los Tribunales Superiores de Justicia; este estudio incluye gráficos comparativos de la situación de los Tribunales Superiores de Justicia por edad y antigüedad media, porcentaje de mujeres, y número de jueces y magistrados en activo por cada 100.000 habitantes

En el apartado **sexto** se analizan algunos tipos de órgano: la estructura por edad y sexo, ofreciéndose la antigüedad media. Así como la distribución en función de la forma de ingreso.

En el apartado **séptimo** el estudio se refiere al porcentaje de mujeres en función del órgano de destino.

En el apartado **octavo** se presenta el número y características de los jueces y de los magistrados.

En el apartado **noveno** se analizan las características de sexo, edad, antigüedad y forma de ingreso de los presidentes de sala de los TSJ y de las audiencias provinciales.

Finalmente, el apartado **décimo** analiza, para los jueces y magistrados que estaban en activo el 1 de enero de 2018, cuál era su situación el 1 de enero de 2019.

# INGRESOS EN 2018





**AÑO 2018****INGRESADOS POR TURNO LIBRE**

	Número	Porcentaje	Edad Media
<b>MUJER</b>	86	67,2%	30,9
<b>VARÓN</b>	42	32,8%	29,6

<b>EDAD MEDIA</b>	30,5
-------------------	------

	Rango de edad			
	D 25 a 30	De 30 a 40	De 40 a 50	De 50 a 60
<b>Mujer</b>	38	44	3	1
<b>Varón</b>	25	17	.	.

**INGRESADOS POR TURNO DESTINTO DEL LIBRE**

	Número	Porcentaje	Edad Media
<b>MUJER</b>	2	50,0%	40,1
<b>VARÓN</b>	2	50,0%	65,6

<b>EDAD MEDIA</b>	52,9
-------------------	------

	Rango de edad		
	De 30 a 40	De 40 a 50	De 60 a 70
<b>Mujer</b>	1	1	.
<b>Varón</b>	.	.	2

# DATOS ESTATALES



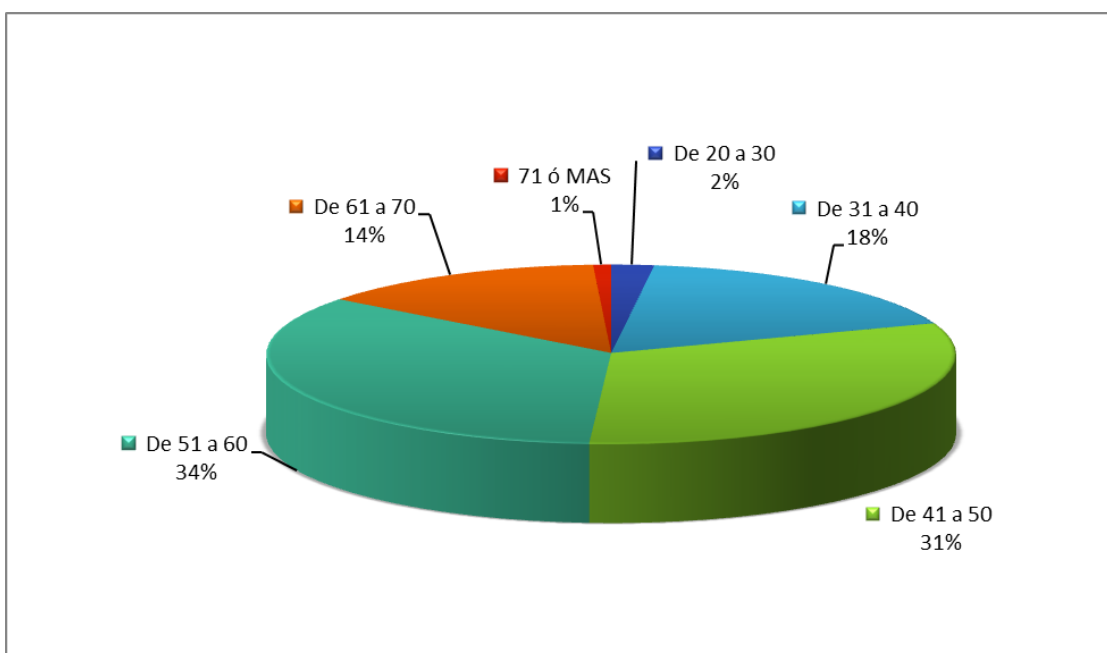
### JUECES Y MAGISTRADOS EN ACTIVO

	Rango de edad						Total	Edad media	Antigüedad Media
	20 a 30	31 a 40	41 a 50	51 a 60	61 a 70	71 o más			
Mujer	67	637	1102	913	201	3	2.923	48,0	17,1
Varón	43	313	602	949	546	43	2.496	53,2	21,7
<b>TOTAL</b>	<b>110</b>	<b>950</b>	<b>1.704</b>	<b>1.862</b>	<b>747</b>	<b>46</b>	<b>5.419</b>	<b>50,4</b>	<b>19,2</b>

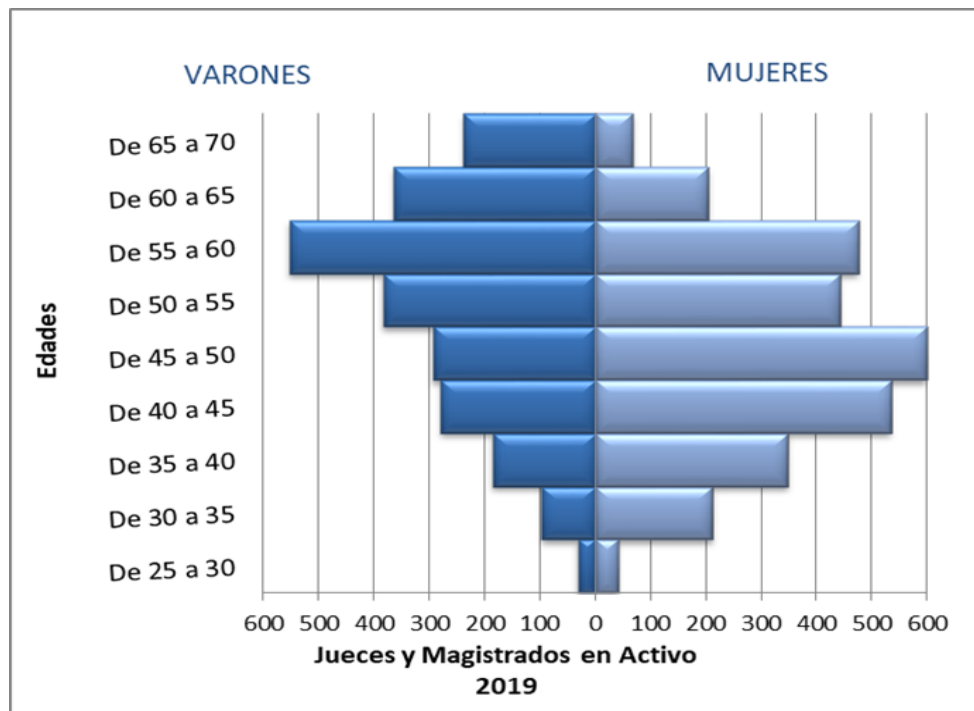
### DISTRIBUCIÓN PORCENTUAL POR SEXO

	Rango de edad						TOTAL
	20 a 30	31 a 40	41 a 50	51 a 60	61 a 70	71 o más	
Mujer	60,9%	67,1%	64,7%	49,0%	26,9%	6,5%	53,9%
Varón	39,1%	32,9%	35,3%	51,0%	73,1%	93,5%	46,1%

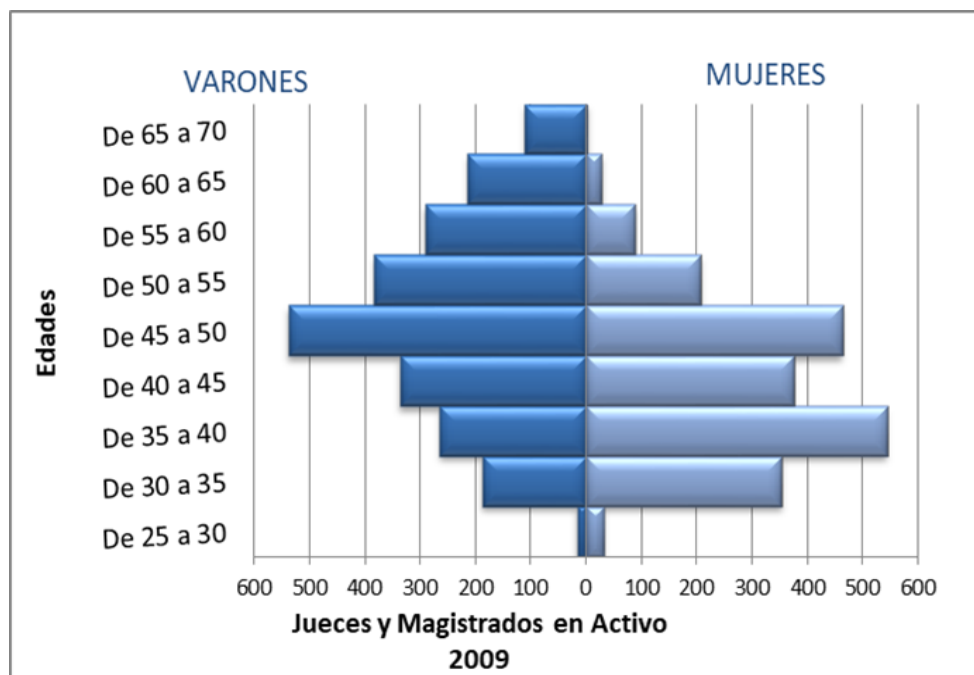
### DISTRIBUCIÓN POR EDAD DE LOS JUECES EN ACTIVO



## PIRÁMIDE DE EDAD DE LOS JUECES EN ACTIVO A 1 ENERO DE 2019



## PIRÁMIDE DE EDAD DE LOS JUECES EN ACTIVO A 1 ENERO DE 2009



## JUECES Y MAGISTRADOS EN SERVICIOS ESPECIALES

	Rango de edad				Total	Edad media	Antigüedad Media
	31 a 40	41 a 50	51 a 60	61 a 70			
Mujer	1	18	22	5	46	52,8	22,0
Varón	3	14	40	16	73	55,6	23,9
<b>TOTAL</b>	<b>4</b>	<b>32</b>	<b>62</b>	<b>21</b>	<b>119</b>	<b>54,5</b>	<b>23,2</b>

## DISTRIBUCIÓN PORCENTUAL POR SEXO

	Rango de edad				TOTAL
	31 a 40	41 a 50	51 a 60	61 a 70	
Mujer	25,0%	56,3%	35,5%	23,8%	38,7%
Varón	75,0%	43,8%	64,5%	76,2%	61,3%

## JUECES Y MAGISTRADOS EN EXCEDENCIA VOLUNTARIA POR CUIDADO DE HIJO

	Rango de edad			Total	Edad media	Antigüedad Media
	20 a 30	31 a 40	41 a 50			
Mujer	1	13	7	21	38,9	8,8
Varón	0	2	0	2	35,9	6,3
<b>TOTAL</b>	<b>1</b>	<b>15</b>	<b>7</b>	<b>23</b>	<b>38,6</b>	<b>8,6</b>

## DISTRIBUCIÓN PORCENTUAL POR SEXO

	Rango de edad			TOTAL
	20 a 30	31 a 40	41 a 50	
Mujer	100,0%	86,7%	100,0%	91,3%
Varón	0,0%	13,3%	0,0%	8,7%

# DISTRIBUCIÓN POR SITUACIÓN ADMINISTRATIVA Y FORMA DE INGRESO



## JUECES Y MAGISTRADOS CON PLAZA

Forma de ingreso	Número	Sexo		Edad Media	Antigüedad Media
		Mujer	Varón		
J3T Turno de Juristas de reconocida competencia - 6 años	169	57	112	62,9	25,6
J4A Turno juristas contencioso-administrativo 311.3 y 6	24	7	17	54,4	9,8
J4C Turno juristas 10 años civil art. 311.3 y 6	52	28	24	51,7	6,9
J4CP Turno Juristas 10 años C-P art. 311.3 y 6	74	38	36	53,3	7,3
J4P Turno juristas 10 años penal art.311.3 y 6	50	21	29	52,5	6,5
J4S Turno juristas 10 años social art. 311.3 y 6	33	12	21	54,8	8,9
J4T Turno de Juristas de reconocida competencia - 10 años	167	49	118	62,7	20,0
JTS Turno de Juristas de reconocida competencia- 15/20 años	14	1	13	62,7	9,7
PCA Pruebas especialización Contencioso-Administrativo	15	5	10	50,8	15,0
PCS Pruebas selectivas especialización social	4	2	2	51,9	15,0
T17 Disposición transitoria 17 de la L.O.P.J.	5	1	4	69,7	34,8
TCA Nombrado por el Turno de Comunidades Autónomas	20	8	12	62,5	14,8
TJM Turno Jurídico Militar	5	.	5	68,7	16,5
TL TURNO LIBRE	4.425	2.494	1.931	49,7	20,2
<b>Total</b>	<b>5.057</b>	<b>2.723</b>	<b>2.334</b>	<b>50,9</b>	<b>19,7</b>

## JUECES DE ADSCRIPCIÓN TERRITORIAL

	Total	Sexo		Edad Media	Antigüedad Media
		Mujer	Varón		
J4T Turno de Juristas de reconocida competencia - 10 años	1	.	1	53,3	3,0
TL TURNO LIBRE	187	121	66	39,8	8,8
<b>Total</b>	<b>188</b>	<b>121</b>	<b>67</b>	<b>39,9</b>	<b>8,7</b>

## JUECES Y MAGISTRADOS QUE OCUPAN PLAZA POR EL ARTÍCULO 355 BIS 2

Forma de ingreso	Número	Sexo		Edad Media	Antigüedad Media
		Mujer	Varón		
J3T Turno de Juristas de reconocida competencia - 6 años	7	2	5	58,1	21,8
J4A Turno juristas contencioso-administrativo 311.3 y 6	4	2	2	52,8	9,1
J4C Turno juristas 10 años civil art. 311.3 y 6	3	1	2	54,6	8,2
J4CP Turno Juristas 10 años C-P art. 311.3 y 6	2	1	1	56,7	7,6
J4P Turno juristas 10 años penal art.311.3 y 6	5	2	3	51,4	6,7
J4T Turno de Juristas de reconocida competencia - 10 años	9	1	8	61,7	19,0
PCA Pruebas especialización Contencioso-Administrativo	1	.	1	56,7	22,2
<b>TL TURNO LIBRE</b>	<b>70</b>	<b>34</b>	<b>36</b>	<b>49,4</b>	<b>19,2</b>
<b>Total</b>	<b>101</b>	<b>43</b>	<b>58</b>	<b>51,7</b>	<b>17,8</b>

## JUECES Y MAGISTRADOS ADSCRITOS

Forma de ingreso	Número	Sexo		Edad Media	Antigüedad Media
		Mujer	Varón		
J4T Turno de Juristas de reconocida competencia - 10 años	1	.	1	71,6	24,8
<b>TL TURNO LIBRE</b>	<b>24</b>	<b>7</b>	<b>17</b>	<b>57,3</b>	<b>28,8</b>
<b>Total</b>	<b>25</b>	<b>7</b>	<b>18</b>	<b>57,9</b>	<b>28,6</b>



## JUECES Y MAGISTRADOS EN SERVICIOS ESPECIALES

Forma de ingreso	Número	Sexo		Edad Media	Antigüedad Media
		Mujer	Varón		
<b>J3T Turno de Juristas de reconocida competencia - 6 años</b>	2	1	1	64,0	24,3
<b>J4A Turno juristas contencioso-administrativo 311.3 y 6</b>	3	1	2	51,2	9,9
<b>J4C Turno juristas 10 años civil art. 311.3 y 6</b>	3	1	2	51,6	10,5
<b>J4CP Turno Juristas 10 años C-P art. 311.3 y 6</b>	1	1	.	53,3	14,1
<b>J4P Turno juristas 10 años penal art.311.3 y 6</b>	3	2	1	52,0	6,9
<b>J4T Turno de Juristas de reconocida competencia - 10 años</b>	14	4	10	59,3	18,8
<b>JTS Turno de Juristas de reconocida competencia- 15/20 años</b>	1	.	1	58,4	5,7
<b>PCA Pruebas especialización Contencioso-Administrativo</b>	2	.	2	49,2	13,7
<b>T17 Disposición transitoria 17 de la L.O.P.J.</b>	1	.	1	68,1	36,5
<b>TL TURNO LIBRE</b>	89	36	53	53,8	25,6
<b>Total</b>	<b>119</b>	<b>46</b>	<b>73</b>	<b>54,5</b>	<b>23,2</b>

# ÓRGANOS CENTRALES DISTRIBUCIÓN POR EDAD Y SEXO

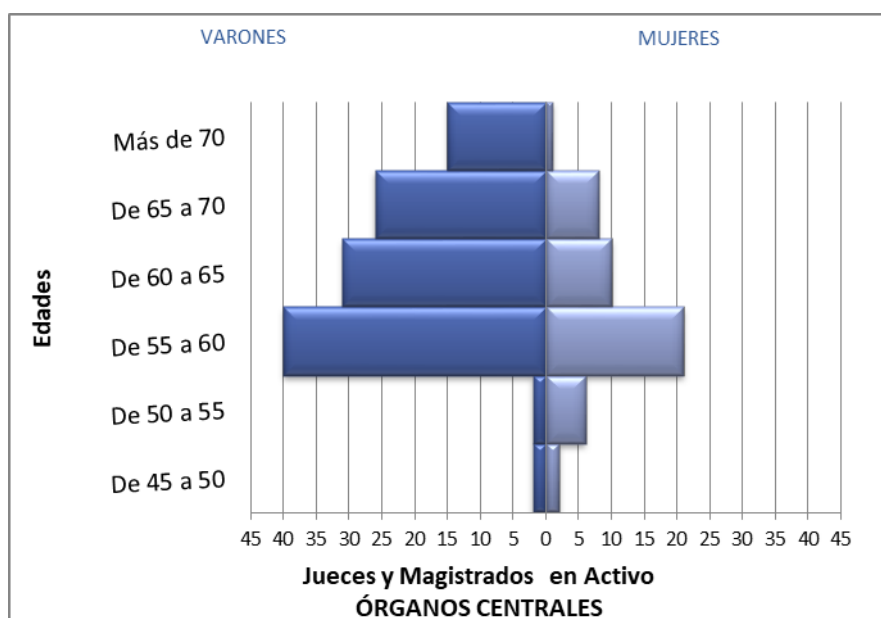
## ÓRGANOS CENTRALES

### JUECES Y MAGISTRADOS EN ACTIVO

	Rango de edad				Total	Edad media	Antigüedad Media
	41 a 50	51 a 60	61 a 70	71 o más			
Mujer	4	28	15	1	48	59,6	31,4
Varón	2	46	58	10	116	62,9	30,8
<b>TOTAL</b>	<b>6</b>	<b>74</b>	<b>73</b>	<b>11</b>	<b>164</b>	<b>61,9</b>	<b>31,0</b>

### DISTRIBUCIÓN PORCENTUAL POR SEXO

	Rango de edad				TOTAL
	41 a 50	51 a 60	61 a 70	71 o más	
Mujer	66,7%	37,8%	20,5%	9,1%	29,3%
Varón	33,3%	62,2%	79,5%	90,9%	70,7%



**Pirámide de Población de los Magistrados de los Órganos Centrales por edad y sexo**

## DISTRIBUCIÓN POR EDAD Y SEXO

ÓRGANOS CENTRALES	Número		Edad Media		Antigüedad Media	
	Mujer	Varón	Mujer	Varón	Mujer	Varón
TRIBUNAL SUPREMO	15	65	62,2	64,4	32,1	30,5
AUDIENCIA NACIONAL	28	35	59,0	60,3	31,8	32,0
REGISTRO CIVIL CENTRAL	1	1	60,7	57,0	35,9	28,9
JUZGADO CENTRAL DE INSTRUCCIÓN	1	5	61,3	61,4	31,3	34,7
JUZGADO CENTRAL DE LO PENAL ÚNICO	0	1	0,0	64,7	0,0	39,1
JUZGADO CENTRAL DE LO CONTENCIOSO ADMINISTRATIVO	3	8	51,4	63,6	21,9	25,3
JUZGADO CENTRAL DE MENORES ÚNICO	0	1	0,0	55,7	0,0	28,9
<b>Total</b>	<b>48</b>	<b>116</b>	<b>59,6</b>	<b>62,9</b>	<b>31,4</b>	<b>30,8</b>

# TRIBUNALES SUPERIORES DE JUSTICIA





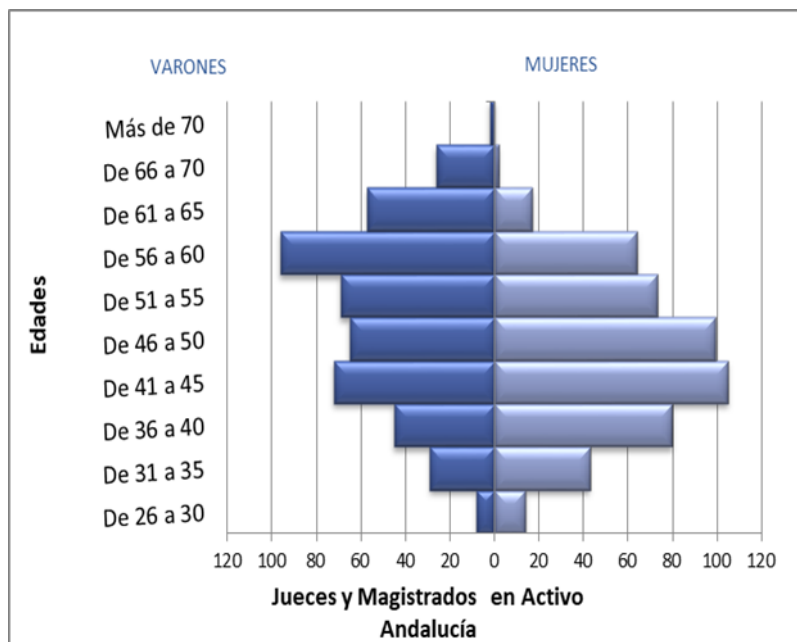
# Andalucía

## JUECES Y MAGISTRADOS EN ACTIVO

	Rango de edad						Total	Edad media	Antigüedad Media
	25 a 30	31 a 40	41 a 50	51 a 60	61 a 70	71 o más			
Mujer	14	123	204	137	19	0	497	46,5	16,3
Varón	8	74	137	165	83	2	469	51,4	21,1
<b>TOTAL</b>	<b>22</b>	<b>197</b>	<b>341</b>	<b>302</b>	<b>102</b>	<b>2</b>	<b>966</b>	<b>48,9</b>	<b>18,6</b>

## DISTRIBUCIÓN PORCENTUAL POR SEXO

	Rango de edad						TOTAL
	25 a 30	31 a 40	41 a 50	51 a 60	61 a 70	71 o más	
Mujer	63,6%	62,4%	59,8%	45,4%	18,6%	0,0%	51,4%
Varón	36,4%	37,6%	40,2%	54,6%	81,4%	100,0%	48,6%



**Pirámide de Población de los Magistrados de Andalucía por edad y sexo**

## DISTRIBUCIÓN POR EDAD Y SEXO

ANDALUCÍA	Número		Edad Media		Antigüedad Media	
	Mujer	Varón	Mujer	Varón	Mujer	Varón
TRIBUNAL SUPERIOR DE JUSTICIA	22	53	54,3	57,7	25,9	28,0
A EXPECTATIVAS DE DESTINO	6	3	28,1	28,2	0,1	0,1
JUECES DE ADCRIPCIÓN TERRITORIAL	28	23	39,8	40,8	9,4	8,4
AUDIENCIA PROVINCIAL	52	113	57,8	59,7	30,4	31,8
JUZGADO DE LO PENAL	36	34	46,7	49,3	15,0	17,3
JUZGADO DE LO CONTENCIOSO ADMINISTRATIVO	24	29	48,4	53,4	17,8	20,0
JUZGADO DE LO SOCIAL	33	23	50,3	50,8	19,8	17,2
JUZGADO DE VIGILANCIA PENITENCIARIA	7	5	51,7	54,6	23,8	22,5
JUZGADO DE MENORES	7	10	49,8	53,0	20,6	23,1
JUZGADO DE PRIMERA INSTANCIA E INSTRUCCIÓN	126	73	38,2	38,4	6,5	7,0
JUZGADO DE PRIMERA INSTANCIA	85	51	48,6	50,9	18,5	20,4
JUZGADO DE INSTRUCCIÓN	54	38	50,2	52,9	20,0	23,8
REGISTRO CIVIL EXCLUSIVO ÚNICO	1	1	59,8	44,4	32,5	15,7
JUZGADO DECANO EXCLUSIVO	0	2	0,0	57,3	0,0	30,8
JUZGADO DE LO MERCANTIL	4	5	40,6	46,7	10,6	14,0
JUZGADO DE VIOLENCIA SOBRE LA MUJER	12	6	45,9	45,5	16,1	15,4
<b>Total</b>	<b>497</b>	<b>469</b>	<b>46,5</b>	<b>51,4</b>	<b>16,3</b>	<b>21,1</b>



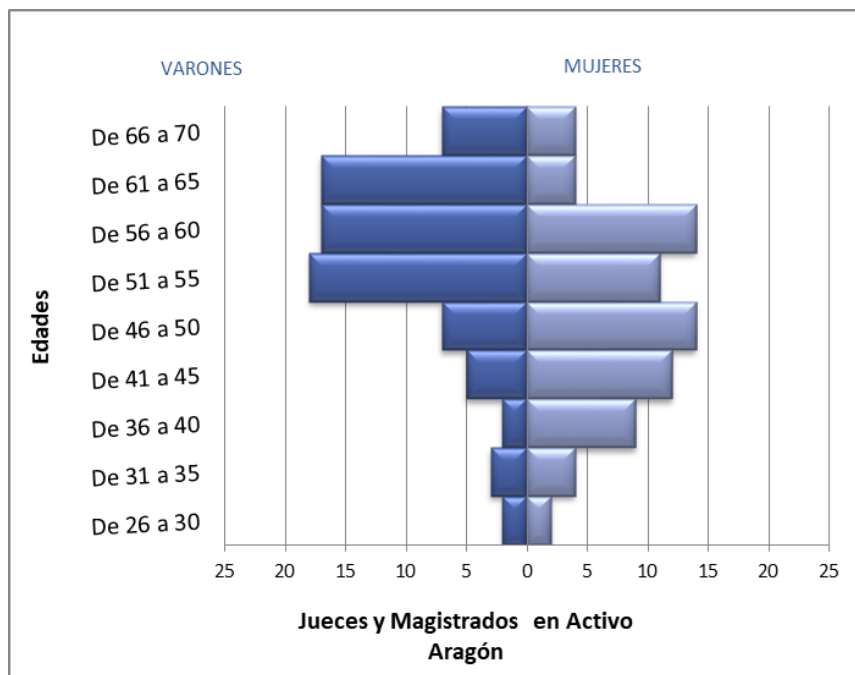
# Aragón

## JUECES Y MAGISTRADOS EN ACTIVO

	Rango de edad					Total	Edad media	Antigüedad Media
	25 a 30	31 a 40	41 a 50	51 a 60	61 a 70			
Mujer	2	13	26	25	8	74	49,7	20,2
Varón	2	5	12	35	24	78	55,2	26,5
<b>TOTAL</b>	<b>4</b>	<b>18</b>	<b>38</b>	<b>60</b>	<b>32</b>	<b>152</b>	<b>52,6</b>	<b>23,4</b>

## DISTRIBUCIÓN PORCENTUAL POR SEXO

	Rango de edad					TOTAL
	25 a 30	31 a 40	41 a 50	51 a 60	61 a 70	
Mujer	50,0%	72,2%	68,4%	41,7%	25,0%	48,7%
Varón	50,0%	27,8%	31,6%	58,3%	75,0%	51,3%

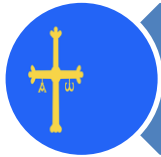


**Pirámide de Población de los Magistrados de Aragón por edad y sexo**



**DISTRIBUCIÓN POR EDAD Y SEXO**

<b>ARAGÓN</b>	<b>Número</b>		<b>Edad Media</b>		<b>Antigüedad Media</b>	
	<b>Mujer</b>	<b>Varón</b>	<b>Mujer</b>	<b>Varón</b>	<b>Mujer</b>	<b>Varón</b>
TRIBUNAL SUPERIOR DE JUSTICIA	3	17	64,8	59,2	29,6	30,2
A EXPECTATIVAS DE DESTINO	1	0	26,3	0,0	0,1	0,0
JUECES DE ADCRIPCIÓN TERRITORIAL	2	1	44,8	40,9	15,7	11,5
AUDIENCIA PROVINCIAL	6	21	60,4	63,0	34,1	36,4
JUZGADO DE LO PENAL	9	2	50,7	52,1	21,8	14,8
JUZGADO DE LO CONTENCIOSO ADMINISTRATIVO	4	3	48,4	52,6	17,5	21,7
JUZGADO DE LO SOCIAL	7	2	50,0	50,0	21,2	21,0
JUZGADO DE VIGILANCIA PENITENCIARIA	1	1	62,2	52,2	34,8	26,6
JUZGADO DE MENORES	4	0	53,8	0,0	23,1	0,0
JUZGADO DE PRIMERA INSTANCIA E INSTRUCCIÓN	17	11	37,8	38,9	7,6	8,0
JUZGADO DE PRIMERA INSTANCIA	10	12	55,0	54,6	23,9	25,9
JUZGADO DE INSTRUCCIÓN	6	6	56,2	55,5	29,2	26,2
REGISTRO CIVIL EXCLUSIVO ÚNICO	1	0	59,2	0,0	34,8	0,0
JUZGADO DECANO EXCLUSIVO	0	1	0,0	55,5	0,0	27,9
JUZGADO DE LO MERCANTIL	1	1	47,6	53,3	16,8	27,9
JUZGADO DE VIOLENCIA SOBRE LA MUJER	2	0	47,8	0,0	16,7	0,0
<b>Total</b>	<b>74</b>	<b>78</b>	<b>49,7</b>	<b>55,2</b>	<b>20,2</b>	<b>26,5</b>



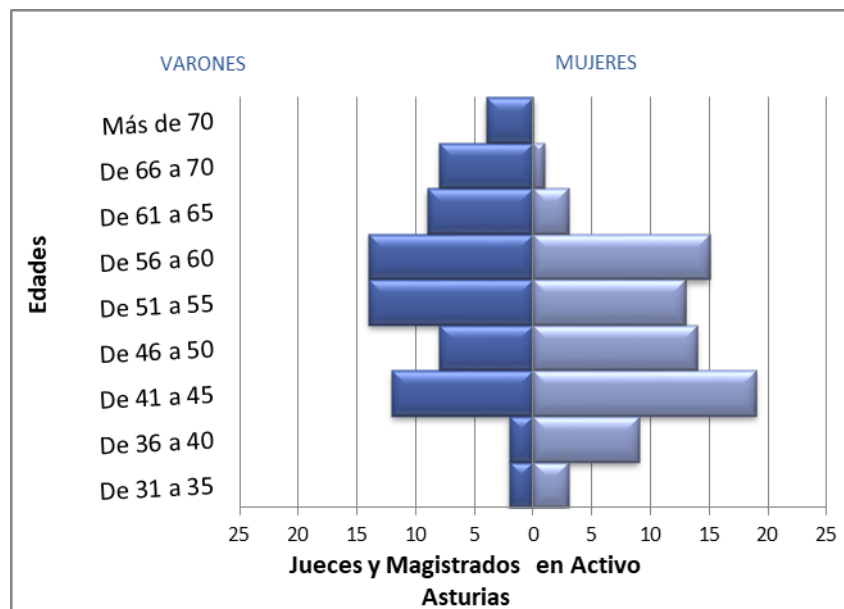
# Principado de Asturias

## JUECES Y MAGISTRADOS EN ACTIVO

	Rango de edad					Total	Edad media	Antigüedad Media
	31 a 40	41 a 50	51 a 60	61 a 70	71 o más			
Mujer	12	33	28	4	0	77	49,1	19,2
Varón	4	20	28	17	4	73	55,1	24,3
<b>TOTAL</b>	<b>16</b>	<b>53</b>	<b>56</b>	<b>21</b>	<b>4</b>	<b>150</b>	<b>52</b>	<b>21,7</b>

## DISTRIBUCIÓN PORCENTUAL POR SEXO

	Rango de edad					TOTAL
	31 a 40	41 a 50	51 a 60	61 a 70	71 o más	
Mujer	75,0%	62,3%	50,0%	19,0%	0,0%	51,3%
Varón	25,0%	37,7%	50,0%	81,0%	100,0%	48,7%



### Pirámide de Población de los Magistrados del Principado de Asturias por edad y sexo

## DISTRIBUCIÓN POR EDAD Y SEXO

PRINCIPADO DE ASTURIAS	Número		Edad Media		Antigüedad Media	
	Mujer	Varón	Mujer	Varón	Mujer	Varón
TRIBUNAL SUPERIOR DE JUSTICIA	8	15	56,0	64,6	27,5	30,8
A EXPECTATIVAS DE DESTINO	0	1	0,0	31,1	0,0	0,1
JUECES DE ADRIPCIÓN TERRITORIAL	2	1	43,1	44,8	10,0	9,5
AUDIENCIA PROVINCIAL	10	16	60,9	58,9	35,3	31,9
JUZGADO DE LO PENAL	4	6	51,3	55,4	23,1	24,4
JUZGADO DE LO CONTENCIOSO ADMINISTRATIVO	2	5	54,2	53,3	25,4	22,5
JUZGADO DE LO SOCIAL	9	4	48,4	53,7	19,0	21,4
JUZGADO DE VIGILANCIA PENITENCIARIA	1	0	53,3	0,0	19,5	0,0
JUZGADO DE MENORES	1	0	52,4	0,0	20,8	0,0
JUZGADO DE PRIMERA INSTANCIA E INSTRUCCIÓN	21	10	41,2	44,0	10,0	12,1
JUZGADO DE PRIMERA INSTANCIA	11	10	48,4	52,0	16,1	22,0
JUZGADO DE INSTRUCCIÓN	6	2	49,2	57,3	19,3	30,2
JUZGADO DE LO MERCANTIL	0	3	0,0	49,3	0,0	14,5
JUZGADO DE VIOLENCIA SOBRE LA MUJER	2	0	43,1	0,0	13,2	0,0
<b>Total</b>	<b>77</b>	<b>73</b>	<b>49,1</b>	<b>55,1</b>	<b>19,2</b>	<b>24,3</b>



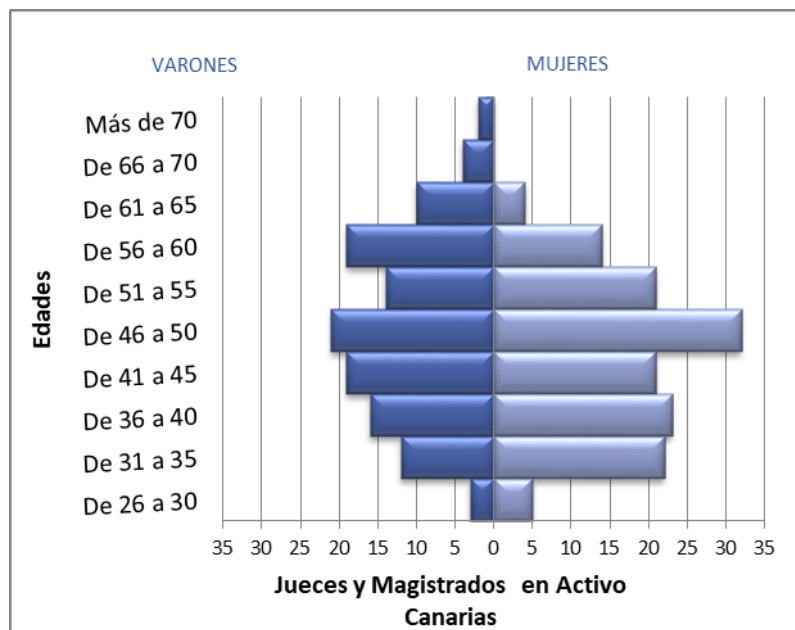
# Canarias

## JUECES Y MAGISTRADOS EN ACTIVO

	Rango de edad						Total	Edad media	Antigüedad Media
	25 a 30	31 a 40	41 a 50	51 a 60	61 a 70	71 o más			
Mujer	5	45	53	35	4	0	142	45,4	14,0
Varón	3	28	40	33	14	2	120	49,0	17,4
<b>TOTAL</b>	<b>8</b>	<b>73</b>	<b>93</b>	<b>68</b>	<b>18</b>	<b>2</b>	<b>262</b>	<b>47,1</b>	<b>15,6</b>

## DISTRIBUCIÓN PORCENTUAL POR SEXO

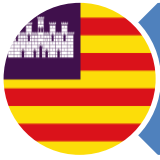
	Rango de edad						TOTAL
	25 a 30	31 a 40	41 a 50	51 a 60	61 a 70	71 o más	
Mujer	62,5%	61,6%	57,0%	51,5%	22,2%	0,0%	54,2%
Varón	37,5%	38,4%	43,0%	48,5%	77,8%	100,0%	45,8%



## Pirámide de Población de los Magistrados de Canarias por edad y sexo

**DISTRIBUCIÓN POR EDAD Y SEXO**

<b>CANARIAS</b>	<b>Número</b>		<b>Edad Media</b>		<b>Antigüedad Media</b>	
	<b>Mujer</b>	<b>Varón</b>	<b>Mujer</b>	<b>Varón</b>	<b>Mujer</b>	<b>Varón</b>
TRIBUNAL SUPERIOR DE JUSTICIA	9	15	56,9	60,4	23,6	28,0
JUECES DE ADCRIPCIÓN TERRITORIAL	10	3	36,1	37,3	5,2	5,8
AUDIENCIA PROVINCIAL	18	30	54,8	57,1	24,7	27,2
JUZGADO DE LO PENAL	14	3	45,1	43,9	12,0	12,0
JUZGADO DE LO CONTENCIOSO ADMINISTRATIVO	5	5	47,7	46,6	15,4	13,7
JUZGADO DE LO SOCIAL	9	11	41,5	46,6	12,9	10,4
JUZGADO DE VIGILANCIA PENITENCIARIA	3	0	44,8	0,0	14,7	0,0
JUZGADO DE MENORES	4	0	48,3	0,0	12,0	0,0
JUZGADO DE PRIMERA INSTANCIA E INSTRUCCIÓN	18	16	34,4	35,1	4,1	4,2
JUZGADO DE PRIMERA INSTANCIA	30	18	45,8	42,6	14,4	12,5
JUZGADO DE INSTRUCCIÓN	16	14	45,9	50,7	13,8	18,3
REGISTRO CIVIL EXCLUSIVO ÚNICO	1	1	58,1	56,3	26,6	29,6
JUZGADO DE LO MERCANTIL	1	2	46,0	43,6	15,7	10,1
JUZGADO DE VIOLENCIA SOBRE LA MUJER	4	2	47,6	45,1	13,3	11,3
<b>Total</b>	<b>142</b>	<b>120</b>	<b>45,4</b>	<b>49,0</b>	<b>14,0</b>	<b>17,4</b>



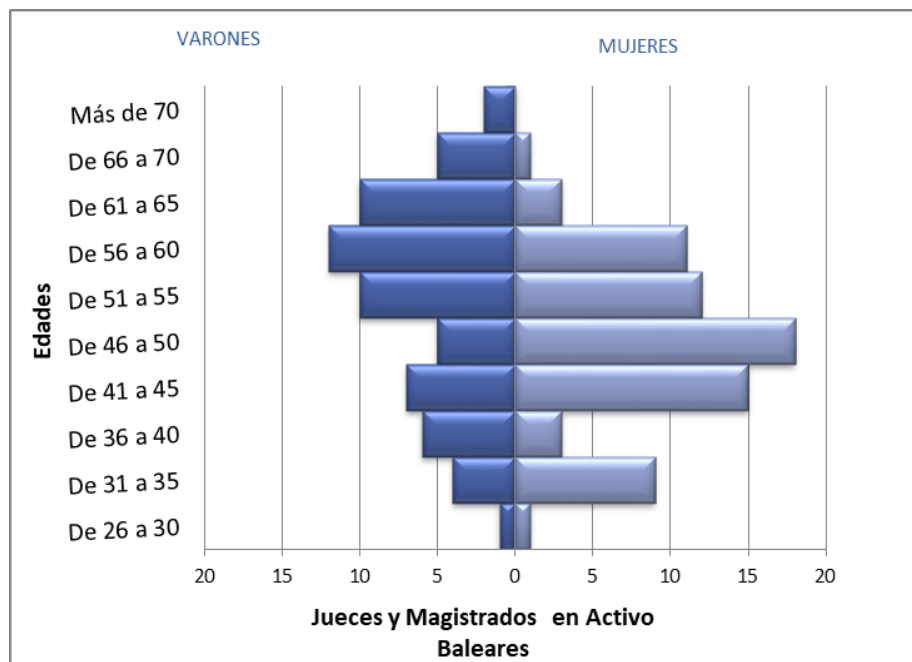
# Balears (Illes)

## JUECES Y MAGISTRADOS EN ACTIVO

	Rango de edad						Total	Edad media	Antigüedad Media
	25 a 30	31 a 40	41 a 50	51 a 60	61 a 70	71 o más			
Mujer	1	12	33	23	4	0	73	48,2	15,8
Varón	1	10	12	22	15	2	62	52,8	21,0
<b>TOTAL</b>	<b>2</b>	<b>22</b>	<b>45</b>	<b>45</b>	<b>19</b>	<b>2</b>	<b>135</b>	<b>50,3</b>	<b>18,2</b>

## DISTRIBUCIÓN PORCENTUAL POR SEXO

	Rango de edad						TOTAL
	25 a 30	31 a 40	41 a 50	51 a 60	61 a 70	71 o más	
Mujer	50,0%	54,5%	73,3%	51,1%	21,1%	0,0%	54,1%
Varón	50,0%	45,5%	26,7%	48,9%	78,9%	100,0%	45,9%



**Pirámide de Población de los Magistrados de las Islas Baleares por edad y sexo**

## DISTRIBUCIÓN POR EDAD Y SEXO

ILLES BALEARS	Número		Edad Media		Antigüedad Media	
	Mujer	Varón	Mujer	Varón	Mujer	Varón
TRIBUNAL SUPERIOR DE JUSTICIA	4	10	51,0	60,0	17,5	30,4
A EXPECTATIVAS DE DESTINO	1	0	30,6	0,0	0,1	0,0
JUECES DE ADCRIPCIÓN TERRITORIAL	2	2	34,9	32,2	3,0	2,7
AUDIENCIA PROVINCIAL	13	9	51,0	58,4	19,7	27,4
JUZGADO DE LO PENAL	8	3	55,7	55,7	24,9	20,5
JUZGADO DE LO CONTENCIOSO ADMINISTRATIVO	1	2	42,1	48,7	6,9	10,5
JUZGADO DE LO SOCIAL	5	2	44,1	52,7	15,6	22,5
JUZGADO DE VIGILANCIA PENITENCIARIA	0	1	0,0	62,5	0,0	26,6
JUZGADO DE MENORES	1	1	54,4	67,9	26,6	29,0
JUZGADO DE PRIMERA INSTANCIA E INSTRUCCIÓN	2	2	48,6	41,4	5,2	14,0
JUZGADO DE PRIMERA INSTANCIA	22	14	45,4	44,0	10,5	8,6
JUZGADO DE INSTRUCCIÓN	12	9	48,4	57,9	17,8	27,7
REGISTRO CIVIL EXCLUSIVO ÚNICO	1	1	63,5	67,5	35,9	38,4
JUZGADO DECANO EXCLUSIVO	1	0	46,1	0,0	19,5	0,0
JUZGADO DE LO MERCANTIL	0	3	0,0	42,9	0,0	11,4
JUZGADO DE VIOLENCIA SOBRE LA MUJER	0	3	0,0	56,7	0,0	30,9
<b>Total</b>	<b>73</b>	<b>62</b>	<b>48,2</b>	<b>52,8</b>	<b>15,8</b>	<b>21,0</b>



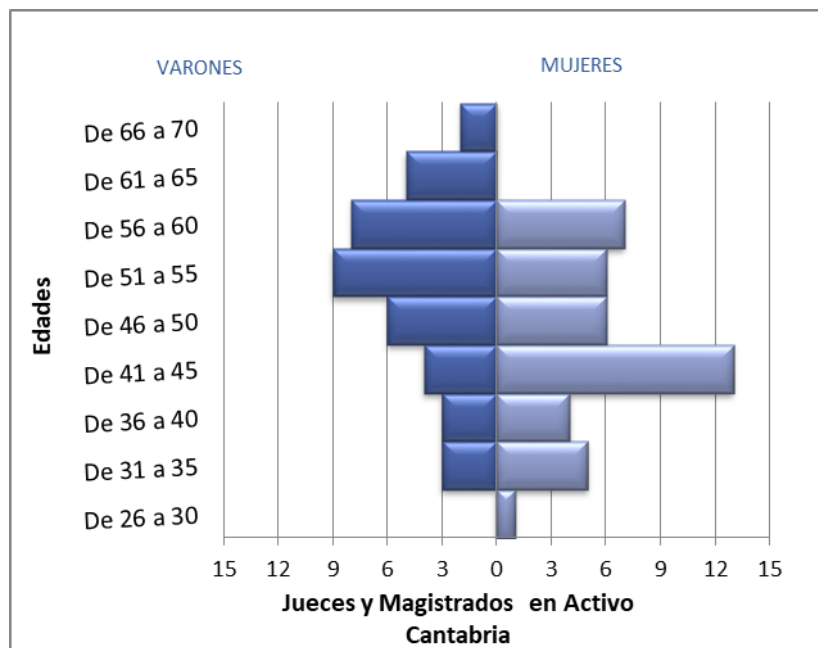
# Cantabria

## JUECES Y MAGISTRADOS EN ACTIVO

	Rango de edad					Total	Edad media	Antigüedad Media
	25 a 30	31 a 40	41 a 50	51 a 60	61 a 70			
Mujer	1	9	19	13	0	42	46,2	16,8
Varón	0	6	10	17	7	40	52,3	21,8
<b>TOTAL</b>	<b>1</b>	<b>15</b>	<b>29</b>	<b>30</b>	<b>7</b>	<b>82</b>	<b>49,2</b>	<b>19,3</b>

## DISTRIBUCIÓN PORCENTUAL POR SEXO

	Rango de edad					TOTAL
	25 a 30	31 a 40	41 a 50	51 a 60	61 a 70	
Mujer	100,0%	60,0%	65,5%	43,3%	0,0%	51,2%
Varón	0,0%	40,0%	34,5%	56,7%	100,0%	48,8%

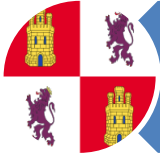


### Pirámide de Población de los Magistrados de Cantabria por edad y sexo



**DISTRIBUCIÓN POR EDAD Y SEXO**

<b>CANTABRIA</b>	<b>Número</b>		<b>Edad Media</b>		<b>Antigüedad Media</b>	
	<b>Mujer</b>	<b>Varón</b>	<b>Mujer</b>	<b>Varón</b>	<b>Mujer</b>	<b>Varón</b>
TRIBUNAL SUPERIOR DE JUSTICIA	6	5	53,0	62,3	21,6	29,8
A EXPECTATIVAS DE DESTINO	1	0	28,3	0,0	0,1	0,0
JUECES DE ADCRIPCIÓN TERRITORIAL	3	0	41,1	0,0	8,6	0,0
AUDIENCIA PROVINCIAL	6	9	54,4	59,2	27,6	30,7
JUZGADO DE LO PENAL	4	1	47,8	65,7	17,8	21,3
JUZGADO DE LO CONTENCIOSO ADMINISTRATIVO	1	2	43,7	41,3	13,2	13,2
JUZGADO DE LO SOCIAL	2	4	51,7	49,5	22,3	20,3
JUZGADO DE VIGILANCIA PENITENCIARIA	0	1	0,0	54,7	0,0	28,9
JUZGADO DE MENORES	1	0	57,5	0,0	31,3	0,0
JUZGADO DE PRIMERA INSTANCIA E INSTRUCCIÓN	13	5	38,8	40,1	9,1	9,3
JUZGADO DE PRIMERA INSTANCIA	4	7	50,5	51,4	22,7	20,7
JUZGADO DE INSTRUCCIÓN	1	4	44,2	48,8	15,7	16,9
JUZGADO DE LO MERCANTIL	0	1	0,0	43,7	0,0	13,2
JUZGADO DE VIOLENCIA SOBRE LA MUJER	0	1	0,0	47,4	0,0	16,8
<b>Total</b>	<b>42</b>	<b>40</b>	<b>46,2</b>	<b>52,3</b>	<b>16,8</b>	<b>21,8</b>



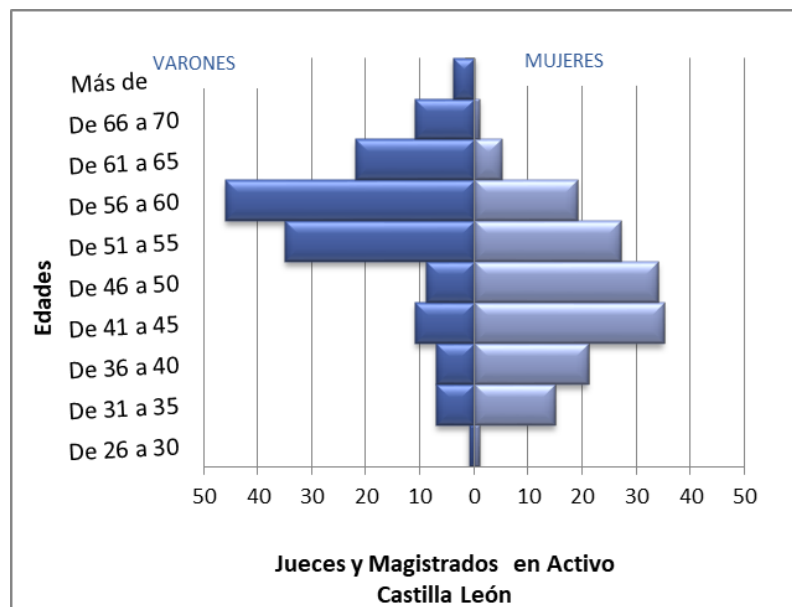
# Castilla y León

## JUECES Y MAGISTRADOS EN ACTIVO

	Rango de edad						Total	Edad media	Antigüedad Media
	25 a 30	31 a 40	41 a 50	51 a 60	61 a 70	71 o más			
Mujer	1	36	69	46	6	0	158	47,2	16,7
Varón	1	14	20	81	33	4	153	55,2	24,4
<b>TOTAL</b>	<b>2</b>	<b>50</b>	<b>89</b>	<b>127</b>	<b>39</b>	<b>4</b>	<b>311</b>	<b>51,1</b>	<b>20,5</b>

## DISTRIBUCIÓN PORCENTUAL POR SEXO

	Rango de edad						TOTAL
	25 a 30	31 a 40	41 a 50	51 a 60	61 a 70	71 o más	
Mujer	50,0%	72,0%	77,5%	36,2%	15,4%	0,0%	50,8%
Varón	50,0%	28,0%	22,5%	63,8%	84,6%	100,0%	49,2%



### Pirámide de Población de los Magistrados de Castilla y León por edad y sexo

**DISTRIBUCIÓN POR EDAD Y SEXO**

<b>CASTILLA Y LEÓN</b>	<b>Número</b>		<b>Edad Media</b>		<b>Antigüedad Media</b>	
	<b>Mujer</b>	<b>Varón</b>	<b>Mujer</b>	<b>Varón</b>	<b>Mujer</b>	<b>Varón</b>
TRIBUNAL SUPERIOR DE JUSTICIA	11	21	53,6	59,4	26,4	28,8
A EXPECTATIVAS DE DESTINO	2	2	30,3	29,9	0,1	0,1
JUECES DE ADCRIPCIÓN TERRITORIAL	6	2	40,0	40,1	8,6	11,3
AUDIENCIA PROVINCIAL	14	46	57,5	60,8	30,0	32,7
JUZGADO DE LO PENAL	11	5	49,5	50,7	19,6	18,1
JUZGADO DE LO CONTENCIOSO ADMINISTRATIVO	8	8	47,2	53,9	17,3	19,1
JUZGADO DE LO SOCIAL	14	7	46,4	57,7	16,1	19,4
JUZGADO DE VIGILANCIA PENITENCIARIA	2	3	54,3	58,7	24,9	26,5
JUZGADO DE MENORES	4	5	47,0	58,8	17,9	25,3
JUZGADO DE PRIMERA INSTANCIA E INSTRUCCIÓN	54	23	41,3	45,0	9,3	12,2
JUZGADO DE PRIMERA INSTANCIA	18	21	54,2	54,2	22,8	23,5
JUZGADO DE INSTRUCCIÓN	12	7	48,8	54,3	18,5	26,2
REGISTRO CIVIL EXCLUSIVO ÚNICO	1	0	55,5	0,0	27,9	0,0
JUZGADO DE LO MERCANTIL	0	2	0,0	44,8	0,0	16,2
JUZGADO DE VIOLENCIA SOBRE LA MUJER	1	1	46,5	52,7	16,8	24,8
<b>Total</b>	<b>158</b>	<b>153</b>	<b>47,2</b>	<b>55,2</b>	<b>16,7</b>	<b>24,4</b>



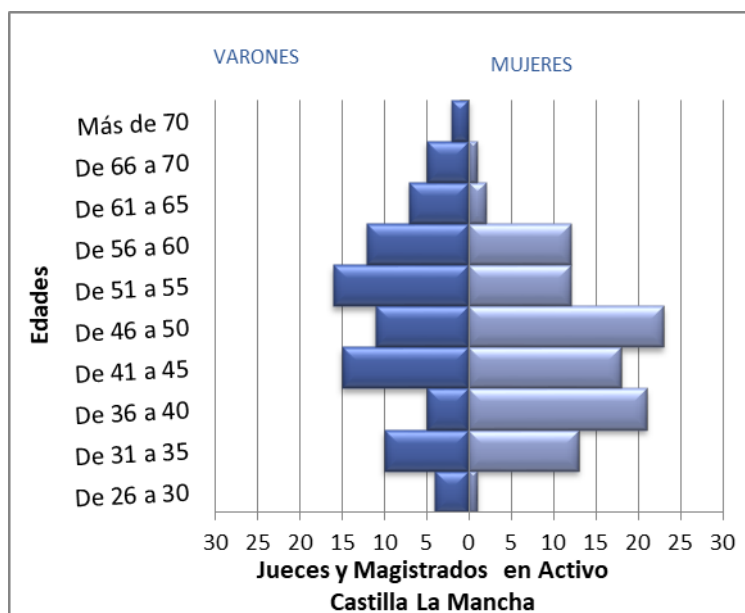
# Castilla-La Mancha

## JUECES Y MAGISTRADOS EN ACTIVO

	Rango de edad						Total	Edad media	Antigüedad Media
	25 a 30	31 a 40	41 a 50	51 a 60	61 a 70	71 o más			
Mujer	1	34	41	24	3	0	103	45,7	13,7
Varón	4	15	26	28	12	2	87	49,6	18,1
<b>TOTAL</b>	<b>5</b>	<b>49</b>	<b>67</b>	<b>52</b>	<b>15</b>	<b>2</b>	<b>190</b>	<b>47,5</b>	<b>15,7</b>

## DISTRIBUCIÓN PORCENTUAL POR SEXO

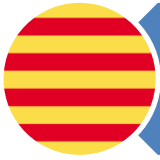
	Rango de edad						TOTAL
	25 a 30	31 a 40	41 a 50	51 a 60	61 a 70	61 a 70	
Mujer	20,0%	69,4%	61,2%	46,2%	20,0%	0,0%	54,2%
Varón	80,0%	30,6%	38,8%	53,8%	80,0%	100,0%	45,8%



### Pirámide de Población de los Magistrados de Castilla-La Mancha por edad y sexo

**DISTRIBUCIÓN POR EDAD Y SEXO**

<b>CASTILLA LA MANCHA</b>	<b>Número</b>		<b>Edad Media</b>		<b>Antigüedad Media</b>	
	<b>Mujer</b>	<b>Varón</b>	<b>Mujer</b>	<b>Varón</b>	<b>Mujer</b>	<b>Varón</b>
TRIBUNAL SUPERIOR DE JUSTICIA	7	12	53,7	59,7	19,9	29,1
A EXPECTATIVAS DE DESTINO	0	2	0,0	28,7	0,0	0,1
JUECES DE ADCRIPCIÓN TERRITORIAL	6	1	38,3	42,5	7,1	9,5
AUDIENCIA PROVINCIAL	11	18	56,4	58,8	28,5	30,4
JUZGADO DE LO PENAL	11	2	47,6	55,5	13,5	16,4
JUZGADO DE LO CONTENCIOSO ADMINISTRATIVO	2	6	47,2	53,6	10,9	15,6
JUZGADO DE LO SOCIAL	10	2	48,8	42,0	17,2	11,2
JUZGADO DE VIGILANCIA PENITENCIARIA	1	1	47,5	63,8	19,5	28,9
JUZGADO DE MENORES	3	2	53,4	47,8	13,5	17,8
JUZGADO DE PRIMERA INSTANCIA E INSTRUCCIÓN	39	32	40,1	40,8	7,9	9,8
JUZGADO DE PRIMERA INSTANCIA	7	8	47,2	51,0	18,3	14,9
JUZGADO DE INSTRUCCIÓN	5	1	45,3	49,4	12,6	19,5
JUZGADO DE VIOLENCIA SOBRE LA MUJER	1	0	43,9	0,0	13,2	0,0
<b>Total</b>	<b>103</b>	<b>87</b>	<b>45,7</b>	<b>49,6</b>	<b>13,7</b>	<b>18,1</b>



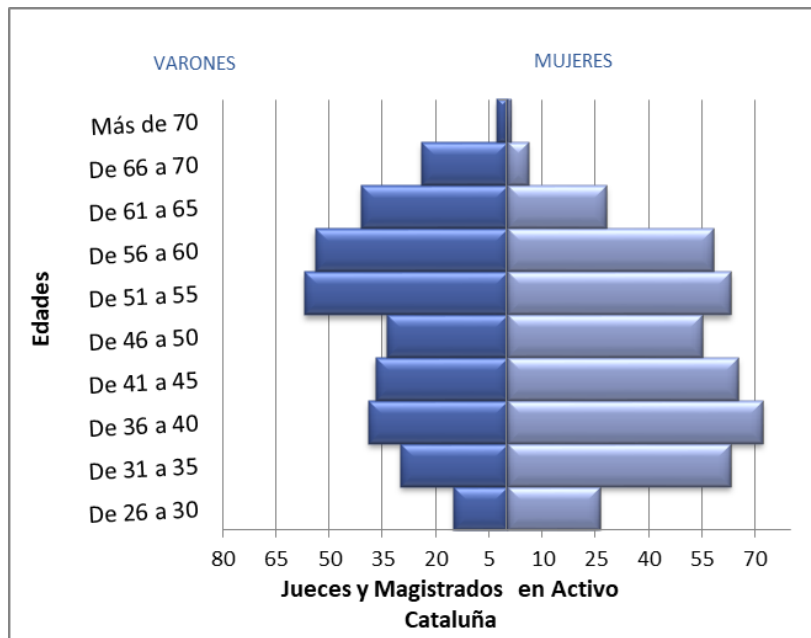
# Cataluña

## JUECES Y MAGISTRADOS EN ACTIVO

	Rango de edad						Total	Edad media	Antigüedad Media
	25 a 30	31 a 40	41 a 50	51 a 60	61 a 70	71 o más			
Mujer	26	135	120	121	34	1	437	46,1	13,9
Varón	15	69	71	111	65	3	334	50,5	16,9
<b>TOTAL</b>	<b>41</b>	<b>204</b>	<b>191</b>	<b>232</b>	<b>99</b>	<b>4</b>	<b>771</b>	<b>48,0</b>	<b>15,2</b>

## DISTRIBUCIÓN PORCENTUAL POR SEXO

	Rango de edad						TOTAL
	25 a 30	31 a 40	41 a 50	51 a 60	61 a 70	71 o más	
Mujer	63,4%	66,2%	62,8%	52,2%	34,3%	25,0%	56,7%
Varón	36,6%	33,8%	37,2%	47,8%	65,7%	75,0%	43,3%



## Pirámide de Población de los Magistrados de Cataluña por edad y sexo

## DISTRIBUCIÓN POR EDAD Y SEXO

CATALUÑA	Número		Edad Media		Antigüedad Media	
	Mujer	Varón	Mujer	Varón	Mujer	Varón
TRIBUNAL SUPERIOR DE JUSTICIA	20	33	55,6	61,7	25,9	28,6
A EXPECTATIVAS DE DESTINO	4	0	28,9	0,0	0,1	0,0
JUECES DE ADSCRIPCIÓN TERRITORIAL	14	9	36,6	36,3	5,4	6,6
AUDIENCIA PROVINCIAL	68	82	55,4	57,9	25,2	25,9
JUZGADO DE LO PENAL	45	20	45,7	48,0	12,8	11,0
JUZGADO DE LO CONTENCIOSO ADMINISTRATIVO	12	8	47,4	50,3	10,8	12,8
JUZGADO DE LO SOCIAL	24	28	48,7	50,1	13,6	13,0
JUZGADO DE VIGILANCIA PENITENCIARIA	3	3	61,4	57,9	26,2	27,2
JUZGADO DE MENORES	4	5	56,9	54,0	29,5	22,9
JUZGADO DE PRIMERA INSTANCIA E INSTRUCCIÓN	98	50	36,2	37,2	3,6	4,5
JUZGADO DE PRIMERA INSTANCIA	84	49	46,9	49,5	14,4	14,8
JUZGADO DE INSTRUCCIÓN	41	33	48,6	49,7	16,2	16,0
REGISTRO CIVIL EXCLUSIVO ÚNICO	2	2	59,6	44,4	33,1	12,5
JUZGADO DECANO EXCLUSIVO	1	0	54,4	0,0	28,9	0,0
JUZGADO DE LO MERCANTIL	5	8	40,7	42,3	13,2	10,4
JUZGADO DE VIOLENCIA SOBRE LA MUJER	12	4	49,0	50,6	12,3	11,5
<b>Total</b>	<b>437</b>	<b>334</b>	<b>46,1</b>	<b>50,5</b>	<b>13,9</b>	<b>16,9</b>



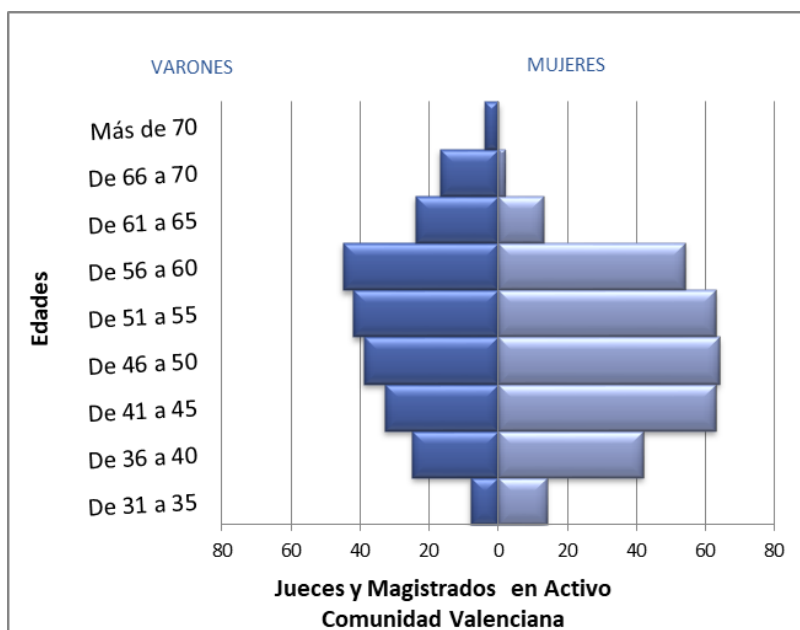
# Com. Valenciana

## JUECES Y MAGISTRADOS EN ACTIVO

	Rango de edad					Total	Edad media	Antigüedad Media
	31 a 40	41 a 50	51 a 60	61 a 70	71 o más			
Mujer	56	127	117	15	0	315	49,0	18,3
Varón	33	72	87	41	4	237	52,4	20,9
<b>TOTAL</b>	<b>89</b>	<b>199</b>	<b>204</b>	<b>56</b>	<b>4</b>	<b>552</b>	<b>50,5</b>	<b>19,4</b>

## DISTRIBUCIÓN PORCENTUAL POR SEXO

	Rango de edad					TOTAL
	31 a 40	41 a 50	51 a 60	61 a 70	71 o más	
Mujer	62,9%	63,8%	57,4%	26,8%	0,0%	57,1%
Varón	37,1%	36,2%	42,6%	73,2%	100,0%	42,9%



## Pirámide de Población de los Magistrados de la Com. Valenciana por edad y sexo



## DISTRIBUCIÓN POR EDAD Y SEXO

COM. VALENCIANA	Número		Edad Media		Antigüedad Media	
	Mujer	Varón	Mujer	Varón	Mujer	Varón
TRIBUNAL SUPERIOR DE JUSTICIA	23	20	55,8	60,8	25,1	31,0
A EXPECTATIVAS DE DESTINO	1	2	31,7	31,3	0,1	0,1
JUECES DE ADCRIPCIÓN TERRITORIAL	9	6	40,1	39,7	9,5	10,5
AUDIENCIA PROVINCIAL	48	54	57,5	59,6	30,1	31,9
JUZGADO DE LO PENAL	21	19	48,7	49,0	16,9	15,3
JUZGADO DE LO CONTENCIOSO ADMINISTRATIVO	8	9	49,9	48,4	16,5	16,0
JUZGADO DE LO SOCIAL	21	12	49,4	56,9	17,5	18,8
JUZGADO DE VIGILANCIA PENITENCIARIA	3	2	45,4	56,8	17,1	30,2
JUZGADO DE MENORES	7	1	53,1	63,5	25,3	29,6
JUZGADO DE PRIMERA INSTANCIA E INSTRUCCIÓN	76	31	41,7	42,9	10,0	10,4
JUZGADO DE PRIMERA INSTANCIA	49	40	49,6	49,0	17,1	16,3
JUZGADO DE INSTRUCCIÓN	35	26	49,1	55,0	19,4	22,1
REGISTRO CIVIL EXCLUSIVO ÚNICO	2	3	65,4	55,3	39,6	24,0
JUZGADO DECANO EXCLUSIVO	0	1	0,0	53,8	0,0	26,6
JUZGADO DE LO MERCANTIL	1	7	45,1	44,3	10,5	13,8
JUZGADO DE VIOLENCIA SOBRE LA MUJER	11	4	50,4	48,7	18,2	11,7
<b>Total</b>	<b>315</b>	<b>237</b>	<b>49,0</b>	<b>52,4</b>	<b>18,3</b>	<b>20,9</b>



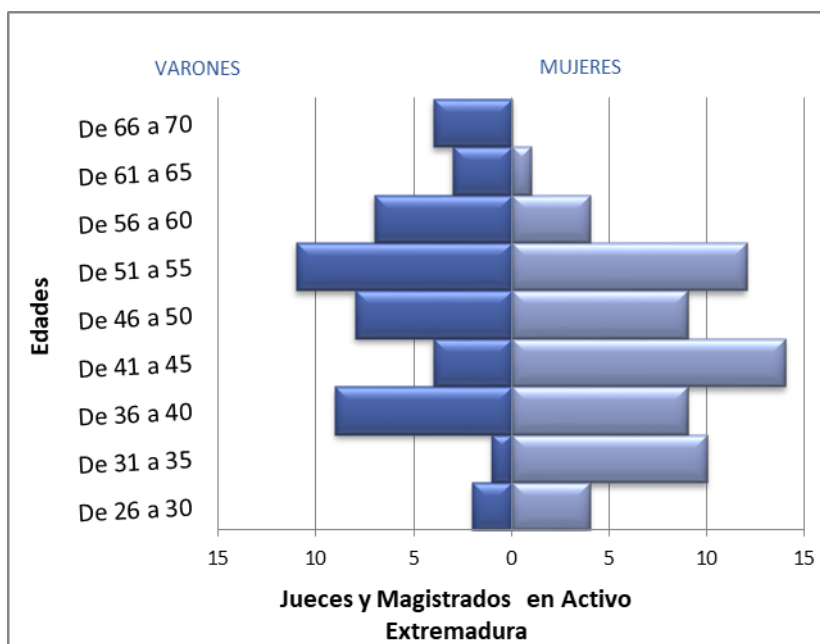
# Extremadura

## JUECES Y MAGISTRADOS EN ACTIVO

	Rango de edad					Total	Edad media	Antigüedad Media
	25 a 30	31 a 40	41 a 50	51 a 60	61 a 70			
Mujer	4	19	23	16	1	63	43,8	12,9
Varón	2	10	12	18	7	49	50,0	20,7
<b>TOTAL</b>	<b>6</b>	<b>29</b>	<b>35</b>	<b>34</b>	<b>8</b>	<b>112</b>	<b>46,5</b>	<b>16,3</b>

## DISTRIBUCIÓN PORCENTUAL POR SEXO

	Rango de edad					TOTAL
	25 a 30	31 a 40	41 a 50	51 a 60	61 a 70	
Mujer	66,7%	65,5%	65,7%	47,1%	12,5%	56,3%
Varón	33,3%	34,5%	34,3%	52,9%	87,5%	43,8%



**Pirámide de Población de los Magistrados de Extremadura por edad y sexo**

## DISTRIBUCIÓN POR EDAD Y SEXO

EXTREMADURA	Número		Edad Media		Antigüedad Media	
	Mujer	Varón	Mujer	Varón	Mujer	Varón
TRIBUNAL SUPERIOR DE JUSTICIA	5	7	48,4	60,6	18,7	33,3
JUECES DE ADSCRIPCIÓN TERRITORIAL	2	3	44,6	35,2	5,8	5,1
AUDIENCIA PROVINCIAL	5	14	54,5	57,9	27,8	30,5
JUZGADO DE LO PENAL	6	2	45,5	48,0	17,3	13,7
JUZGADO DE LO CONTENCIOSO ADMINISTRATIVO	2	4	49,6	50,6	22,2	19,5
JUZGADO DE LO SOCIAL	1	5	39,8	47,0	7,7	14,3
JUZGADO DE VIGILANCIA PENITENCIARIA	0	1	0,0	52,2	0,0	27,9
JUZGADO DE MENORES	2	0	52,0	0,0	21,7	0,0
JUZGADO DE PRIMERA INSTANCIA E INSTRUCCIÓN	30	10	39,4	38,0	7,1	7,7
JUZGADO DE PRIMERA INSTANCIA	5	2	47,7	50,1	16,7	19,1
JUZGADO DE INSTRUCCIÓN	3	1	43,3	46,5	15,3	17,8
JUZGADO DE LO MERCANTIL	1	0	42,5	0,0	11,5	0,0
JUZGADO DE VIOLENCIA SOBRE LA MUJER	1	0	46,2	0,0	16,8	0,0
<b>Total</b>	<b>63</b>	<b>49</b>	<b>43,8</b>	<b>50,0</b>	<b>12,9</b>	<b>20,7</b>



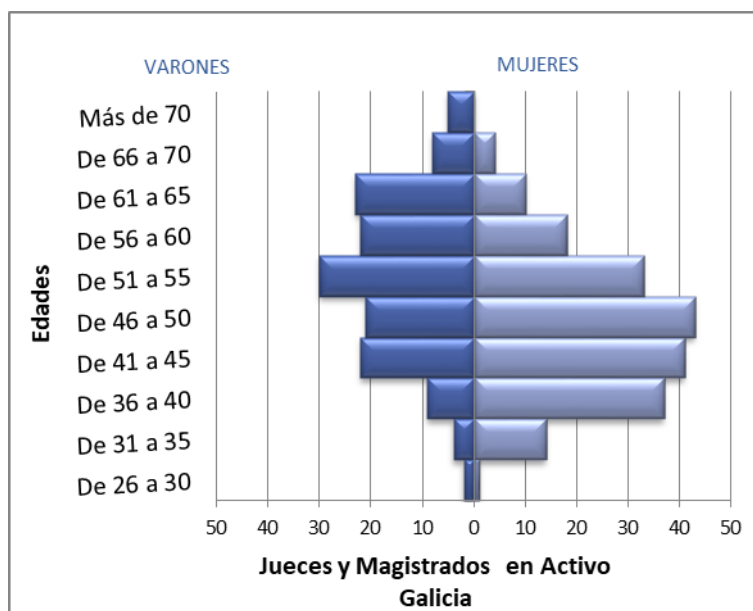
# Galicia

## JUECES Y MAGISTRADOS EN ACTIVO

	Rango de edad						Total	Edad media	Antigüedad Media
	25 a 30	31 a 40	41 a 50	51 a 60	61 a 70	71 o más			
Mujer	1	51	84	51	14	0	201	47,3	15,9
Varón	2	13	43	52	31	5	146	53,4	22,3
<b>TOTAL</b>	<b>3</b>	<b>64</b>	<b>127</b>	<b>103</b>	<b>45</b>	<b>5</b>	<b>347</b>	<b>49,9</b>	<b>18,6</b>

## DISTRIBUCIÓN PORCENTUAL POR SEXO

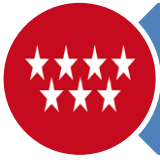
	Rango de edad						TOTAL
	25 a 30	31 a 40	41 a 50	51 a 60	61 a 70	71 o más	
Mujer	33,3%	79,7%	66,1%	49,5%	31,1%	0,0%	57,9%
Varón	66,7%	20,3%	33,9%	50,5%	68,9%	100,0%	42,1%



### Pirámide de Población de los Magistrados de Galicia por edad y sexo

## DISTRIBUCIÓN POR EDAD Y SEXO

GALICIA	Número		Edad Media		Antigüedad Media	
	Mujer	Varón	Mujer	Varón	Mujer	Varón
TRIBUNAL SUPERIOR DE JUSTICIA	12	27	57,1	61,3	26,9	32,0
A EXPECTATIVAS DE DESTINO	1	1	26,6	28,8	0,1	0,1
JUECES DE ADCRIPCIÓN TERRITORIAL	7	2	40,3	44,2	8,5	9,2
AUDIENCIA PROVINCIAL	25	35	58,2	60,3	30,1	32,3
JUZGADO DE LO PENAL	12	9	48,0	53,8	15,6	16,7
JUZGADO DE LO CONTENCIOSO ADMINISTRATIVO	8	8	47,5	53,5	13,9	17,0
JUZGADO DE LO SOCIAL	16	10	46,3	50,6	16,9	19,9
JUZGADO DE VIGILANCIA PENITENCIARIA	1	2	55,8	60,3	26,6	27,5
JUZGADO DE MENORES	4	0	51,6	0,0	21,0	0,0
JUZGADO DE PRIMERA INSTANCIA E INSTRUCCIÓN	53	17	39,3	40,1	6,4	7,0
JUZGADO DE PRIMERA INSTANCIA	36	21	48,2	49,7	16,4	17,8
JUZGADO DE INSTRUCCIÓN	21	10	49,7	45,6	17,3	14,2
REGISTRO CIVIL EXCLUSIVO ÚNICO	2	0	52,6	0,0	23,7	0,0
JUZGADO DE LO MERCANTIL	2	3	45,1	43,6	12,9	10,2
JUZGADO DE VIOLENCIA SOBRE LA MUJER	1	1	43,3	56,0	11,5	30,2
<b>Total</b>	<b>201</b>	<b>146</b>	<b>47,3</b>	<b>53,4</b>	<b>15,9</b>	<b>22,3</b>



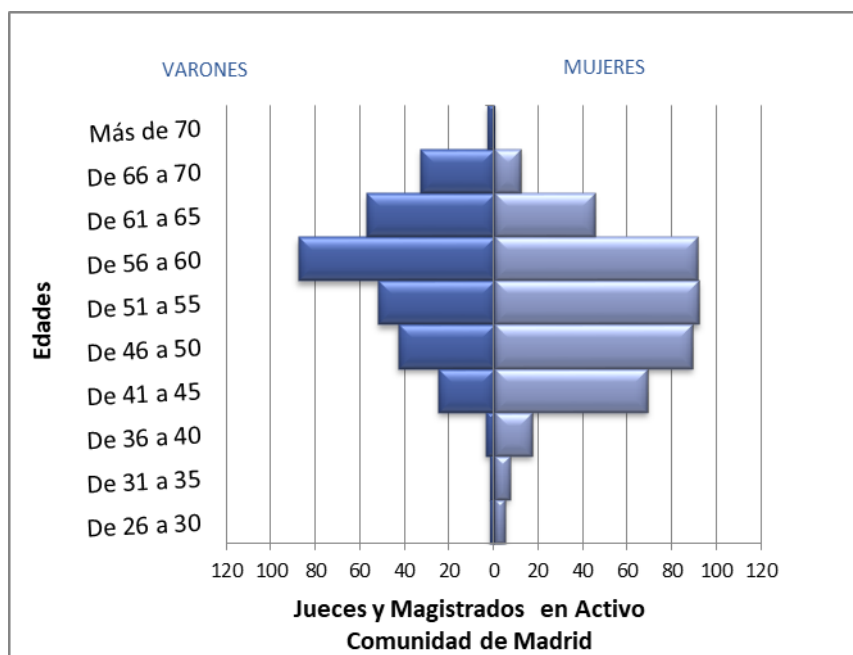
# Com. de Madrid

## JUECES Y MAGISTRADOS EN ACTIVO

	Rango de edad						Total	Edad media	Antigüedad Media
	25 a 30	31 a 40	41 a 50	51 a 60	61 a 70	71 o más			
Mujer	5	24	158	183	57	0	427	52,2	22,0
Varón	2	6	68	140	90	3	309	56,6	24,2
<b>TOTAL</b>	<b>7</b>	<b>30</b>	<b>226</b>	<b>323</b>	<b>147</b>	<b>3</b>	<b>736</b>	<b>54,1</b>	<b>23,0</b>

## DISTRIBUCIÓN PORCENTUAL POR SEXO

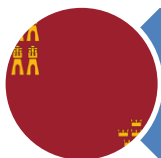
	Rango de edad						TOTAL
	25 a 30	31 a 40	41 a 50	51 a 60	61 a 70	71 o más	
Mujer	71,4%	80,0%	69,9%	56,7%	38,8%	0,0%	58,0%
Varón	28,6%	20,0%	30,1%	43,3%	61,2%	100,0%	42,0%



**Pirámide de Población de los Magistrados de la Comunidad de Madrid por edad y sexo**

## DISTRIBUCIÓN POR EDAD Y SEXO

COM. de MADRID	Número		Edad Media		Antigüedad Media	
	Mujer	Varón	Mujer	Varón	Mujer	Varón
TRIBUNAL SUPERIOR DE JUSTICIA	35	41	56,2	59,4	26,8	28,3
A EXPECTATIVAS DE DESTINO	7	2	31,7	28,2	0,1	0,1
JUECES DE ADSCRIPCIÓN TERRITORIAL	17	9	43,7	41,9	12,6	11,6
AUDIENCIA PROVINCIAL	59	85	59,2	61,1	31,7	31,9
JUZGADO DE LO PENAL	33	20	52,8	54,8	20,5	19,1
JUZGADO DE LO CONTENCIOSO ADMINISTRATIVO	12	21	54,2	59,0	22,8	20,4
JUZGADO DE LO SOCIAL	27	15	55,4	56,3	21,2	20,5
JUZGADO DE VIGILANCIA PENITENCIARIA	4	2	56,8	63,5	28,3	24,5
JUZGADO DE MENORES	5	2	57,0	63,5	28,5	29,7
JUZGADO DE PRIMERA INSTANCIA E INSTRUCCIÓN	61	31	44,3	48,3	13,0	15,3
JUZGADO DE PRIMERA INSTANCIA	91	38	52,9	55,7	23,6	21,9
JUZGADO DE INSTRUCCIÓN	48	31	52,4	56,6	23,0	24,3
REGISTRO CIVIL EXCLUSIVO ÚNICO	4	1	63,0	58,6	35,2	34,8
JUZGADO DECANO EXCLUSIVO	1	0	48,4	0,0	19,5	0,0
JUZGADO DE LO MERCANTIL	5	6	48,4	50,2	15,8	15,0
JUZGADO DE VIOLENCIA SOBRE LA MUJER	18	5	50,9	55,4	18,2	19,3
<b>Total</b>	<b>427</b>	<b>309</b>	<b>52,2</b>	<b>56,6</b>	<b>22,0</b>	<b>24,2</b>



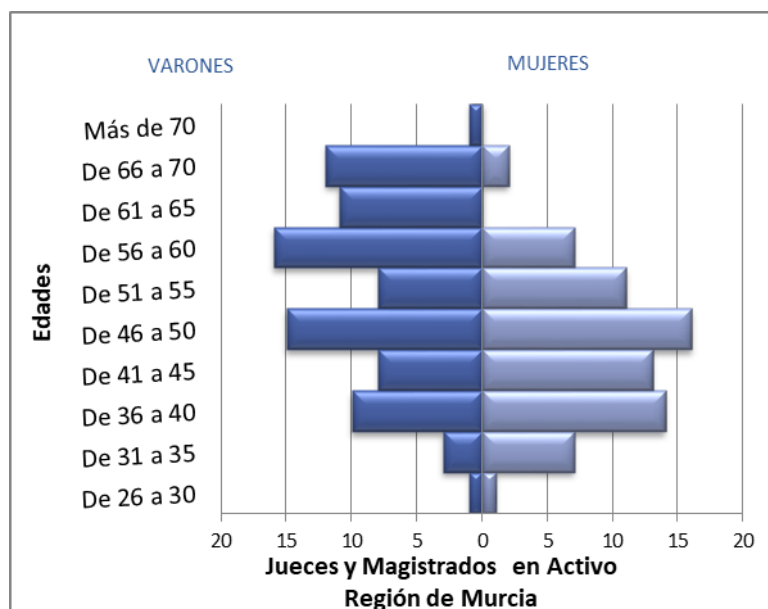
# Región de Murcia

## JUECES Y MAGISTRADOS EN ACTIVO

	Rango de edad						Total	Edad media	Antigüedad Media
	25 a 30	31 a 40	41 a 50	51 a 60	61 a 70	71 o más			
Mujer	1	21	29	18	2	0	71	46,3	15,5
Varón	1	13	23	24	23	1	85	53,6	23,1
<b>TOTAL</b>	<b>2</b>	<b>34</b>	<b>52</b>	<b>42</b>	<b>25</b>	<b>1</b>	<b>156</b>	<b>50,3</b>	<b>19,6</b>

## DISTRIBUCIÓN PORCENTUAL POR SEXO

	Rango de edad						TOTAL
	25 a 30	31 a 40	41 a 50	51 a 60	61 a 70	71 o más	
Mujer	50,0%	61,8%	55,8%	42,9%	8,0%	0,0%	45,5%
Varón	50,0%	38,2%	44,2%	57,1%	92,0%	100,0%	54,5%

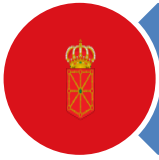


**Pirámide de Población de los Magistrados de la Región de Murcia por edad y sexo**



## DISTRIBUCIÓN POR EDAD Y SEXO

REG. de MURCIA	Número		Edad Media		Antigüedad Media	
	Mujer	Varón	Mujer	Varón	Mujer	Varón
TRIBUNAL SUPERIOR DE JUSTICIA	6	9	53,9	67,1	23,7	35,9
A EXPECTATIVAS DE DESTINO	1	0	30,4	0,0	0,1	0,0
JUECES DE ADCRIPCIÓN TERRITORIAL	5	2	44,8	41,0	12,5	9,6
AUDIENCIA PROVINCIAL	2	20	61,6	60,1	36,3	31,6
JUZGADO DE LO PENAL	6	5	46,3	53,6	17,3	23,8
JUZGADO DE LO CONTENCIOSO ADMINISTRATIVO	2	6	54,2	51,7	25,7	21,9
JUZGADO DE LO SOCIAL	4	8	57,1	56,2	25,2	23,1
JUZGADO DE VIGILANCIA PENITENCIARIA	1	0	51,8	0,0	22,5	0,0
JUZGADO DE MENORES	1	1	47,7	48,9	19,5	19,5
JUZGADO DE PRIMERA INSTANCIA E INSTRUCCIÓN	22	12	38,7	37,9	7,2	6,5
JUZGADO DE PRIMERA INSTANCIA	9	14	50,2	52,3	19,1	20,3
JUZGADO DE INSTRUCCIÓN	9	5	46,6	50,7	14,7	20,1
REGISTRO CIVIL EXCLUSIVO ÚNICO	0	1	0,0	64,6	0,0	39,6
JUZGADO DE LO MERCANTIL	1	1	55,5	46,0	24,8	17,8
JUZGADO DE VIOLENCIA SOBRE LA MUJER	2	1	49,0	39,2	17,8	11,5
<b>Total</b>	<b>71</b>	<b>85</b>	<b>46,3</b>	<b>53,6</b>	<b>15,5</b>	<b>23,1</b>



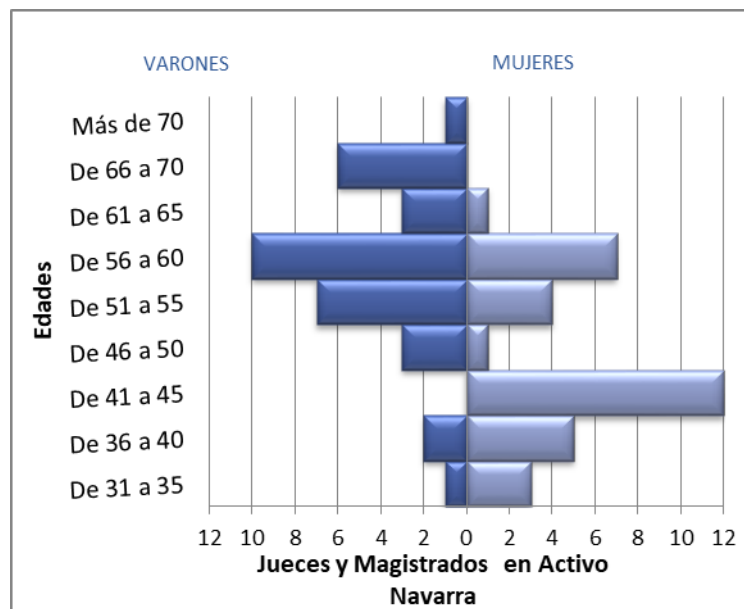
# Com. Foral de Navarra

## JUECES Y MAGISTRADOS EN ACTIVO

	Rango de edad					Total	Edad media	Antigüedad Media
	31 a 40	41 a 50	51 a 60	61 a 70	71 o más			
Mujer	8	13	11	1	0	33	47,1	17,2
Varón	3	3	17	9	1	33	56,9	25,7
<b>TOTAL</b>	<b>11</b>	<b>16</b>	<b>28</b>	<b>10</b>	<b>1</b>	<b>66</b>	<b>52,0</b>	<b>21,5</b>

## DISTRIBUCIÓN PORCENTUAL POR SEXO

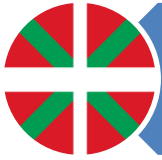
	Rango de edad					TOTAL
	31 a 40	41 a 50	51 a 60	61 a 70	71 o más	
Mujer	72,7%	81,3%	39,3%	10,0%	0,0%	50,0%
Varón	27,3%	18,8%	60,7%	90,0%	100,0%	50,0%



**Pirámide de Población de los Magistrados de la Comunidad Foral de Navarra por edad y sexo**

## DISTRIBUCIÓN POR EDAD Y SEXO

COM. FORAL de NAVARRA	Número		Edad Media		Antigüedad Media	
	Mujer	Varón	Mujer	Varón	Mujer	Varón
TRIBUNAL SUPERIOR DE JUSTICIA	4	8	53,8	61,5	24,1	30,3
JUECES DE ADCRIPCIÓN TERRITORIAL	2	0	35,7	0,0	6,6	0,0
AUDIENCIA PROVINCIAL	4	8	59,1	60,8	31,1	32,5
JUZGADO DE LO PENAL	3	2	50,3	49,9	20,0	19,7
JUZGADO DE LO CONTENCIOSO ADMINISTRATIVO	1	1	36,5	37,5	8,6	8,6
JUZGADO DE LO SOCIAL	2	2	44,3	56,7	13,7	21,4
JUZGADO DE VIGILANCIA PENITENCIARIA	0	1	0,0	68,3	0,0	29,0
JUZGADO DE MENORES	1	0	59,9	0,0	33,8	0,0
JUZGADO DE PRIMERA INSTANCIA E INSTRUCCIÓN	8	3	40,9	45,4	8,2	11,0
JUZGADO DE PRIMERA INSTANCIA	3	6	44,3	56,9	15,7	24,5
JUZGADO DE INSTRUCCIÓN	3	2	46,9	52,3	17,7	23,7
JUZGADO DE LO MERCANTIL	1	0	39,5	0,0	9,5	0,0
JUZGADO DE VIOLENCIA SOBRE LA MUJER	1	0	56,7	0,0	30,2	0,0
<b>Total</b>	<b>33</b>	<b>33</b>	<b>47,1</b>	<b>56,9</b>	<b>17,2</b>	<b>25,7</b>



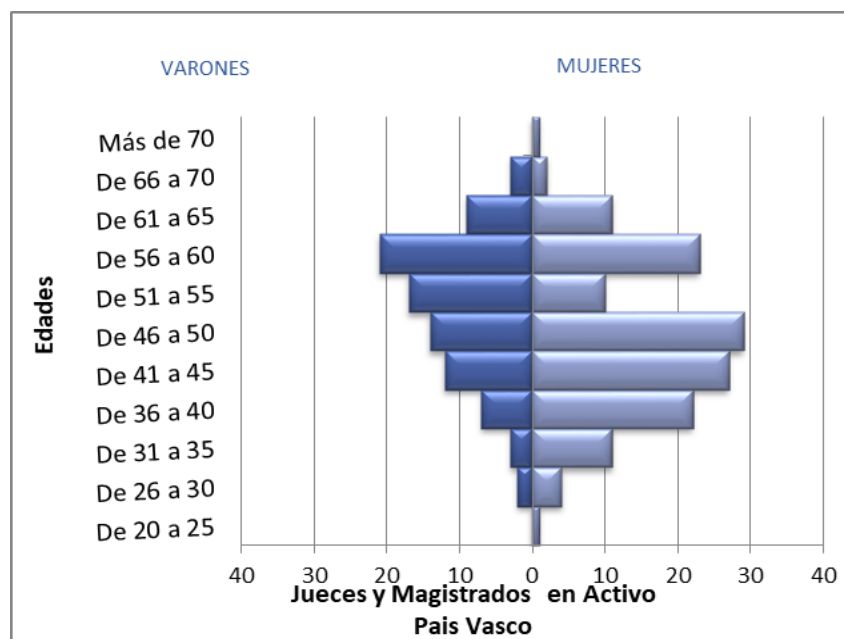
# País Vasco

## JUECES Y MAGISTRADOS EN ACTIVO

	Rango de edad						Total	Edad media	Antigüedad Media
	20 a 30	31 a 40	41 a 50	51 a 60	61 a 70	71 o más			
Mujer	5	33	56	33	13	1	141	47,9	16,6
Varón	2	10	26	38	12	0	88	51,7	19,6
<b>TOTAL</b>	<b>7</b>	<b>43</b>	<b>82</b>	<b>71</b>	<b>25</b>	<b>1</b>	<b>229</b>	<b>49,3</b>	<b>17,8</b>

## DISTRIBUCIÓN PORCENTUAL POR SEXO

	Rango de edad						TOTAL
	20 a 30	31 a 40	41 a 50	51 a 60	61 a 70	71 o más	
Mujer	71,4%	76,7%	68,3%	46,5%	52,0%	100,0%	61,6%
Varón	28,6%	23,3%	31,7%	53,5%	48,0%	0,0%	38,4%



**Pirámide de Población de los Magistrados del País Vasco por edad y sexo**

## DISTRIBUCIÓN POR EDAD Y SEXO

PAÍS VASCO	Número		Edad Media		Antigüedad Media	
	Mujer	Varón	Mujer	Varón	Mujer	Varón
TRIBUNAL SUPERIOR DE JUSTICIA	11	18	51,3	58,2	20,4	26,4
A EXPECTATIVAS DE DESTINO	1	1	25,7	26,1	0,1	0,1
JUECES DE ADCRIPCIÓN TERRITORIAL	4	3	39,7	36,8	7,9	7,2
AUDIENCIA PROVINCIAL	22	19	57,8	57,5	29,6	28,9
JUZGADO DE LO PENAL	9	6	50,1	45,1	18,7	15,3
JUZGADO DE LO CONTENCIOSO ADMINISTRATIVO	4	7	52,3	46,0	17,8	11,2
JUZGADO DE LO SOCIAL	10	10	48,7	53,6	16,9	17,4
JUZGADO DE VIGILANCIA PENITENCIARIA	1	0	56,6	0,0	30,2	0,0
JUZGADO DE MENORES	3	1	55,7	64,8	21,9	29,0
JUZGADO DE PRIMERA INSTANCIA E INSTRUCCIÓN	24	6	37,3	42,4	5,2	6,1
JUZGADO DE PRIMERA INSTANCIA	28	8	47,1	49,2	15,6	16,3
JUZGADO DE INSTRUCCIÓN	17	6	46,7	46,2	15,8	14,9
REGISTRO CIVIL EXCLUSIVO ÚNICO	1	0	65,0	0,0	28,0	0,0
JUZGADO DECANO EXCLUSIVO	0	1	0,0	47,6	0,0	16,8
JUZGADO DE LO MERCANTIL	1	2	48,9	53,3	13,2	17,1
JUZGADO DE VIOLENCIA SOBRE LA MUJER	5	0	47,3	0,0	12,2	0,0
<b>Total</b>	<b>141</b>	<b>88</b>	<b>47,9</b>	<b>51,7</b>	<b>16,6</b>	<b>19,6</b>



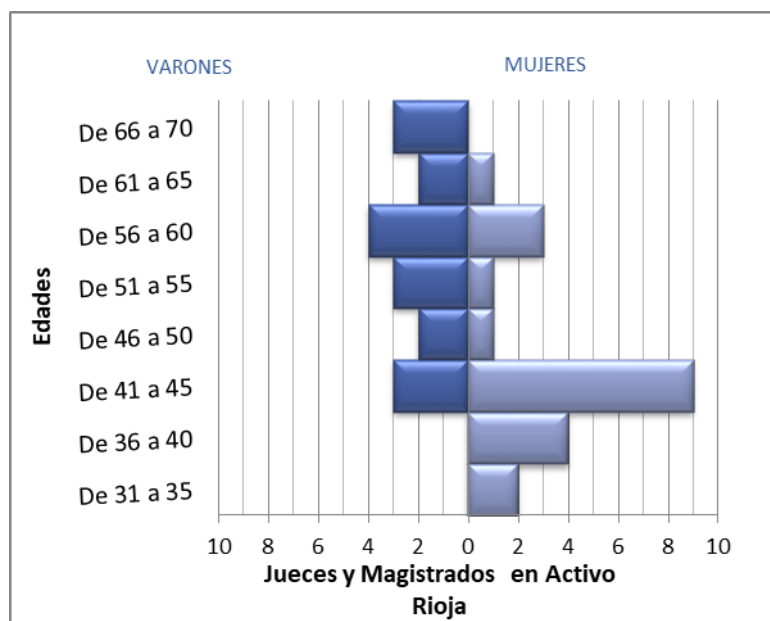
# Rioja (La)

## JUECES Y MAGISTRADOS EN ACTIVO

	Rango de edad				Total	Edad media	Antigüedad Media
	31 a 40	41 a 50	51 a 60	61 a 70			
Mujer	6	10	4	1	21	46,0	16,4
Varón	0	5	7	5	17	55,4	25,4
<b>TOTAL</b>	<b>6</b>	<b>15</b>	<b>11</b>	<b>6</b>	<b>38</b>	<b>50,2</b>	<b>20,4</b>

## DISTRIBUCIÓN PORCENTUAL POR SEXO

	Rango de edad				TOTAL
	31 a 40	41 a 50	51 a 60	61 a 70	
Mujer	100,0%	66,7%	36,4%	16,7%	55,3%
Varón	0,0%	33,3%	63,6%	83,3%	44,7%

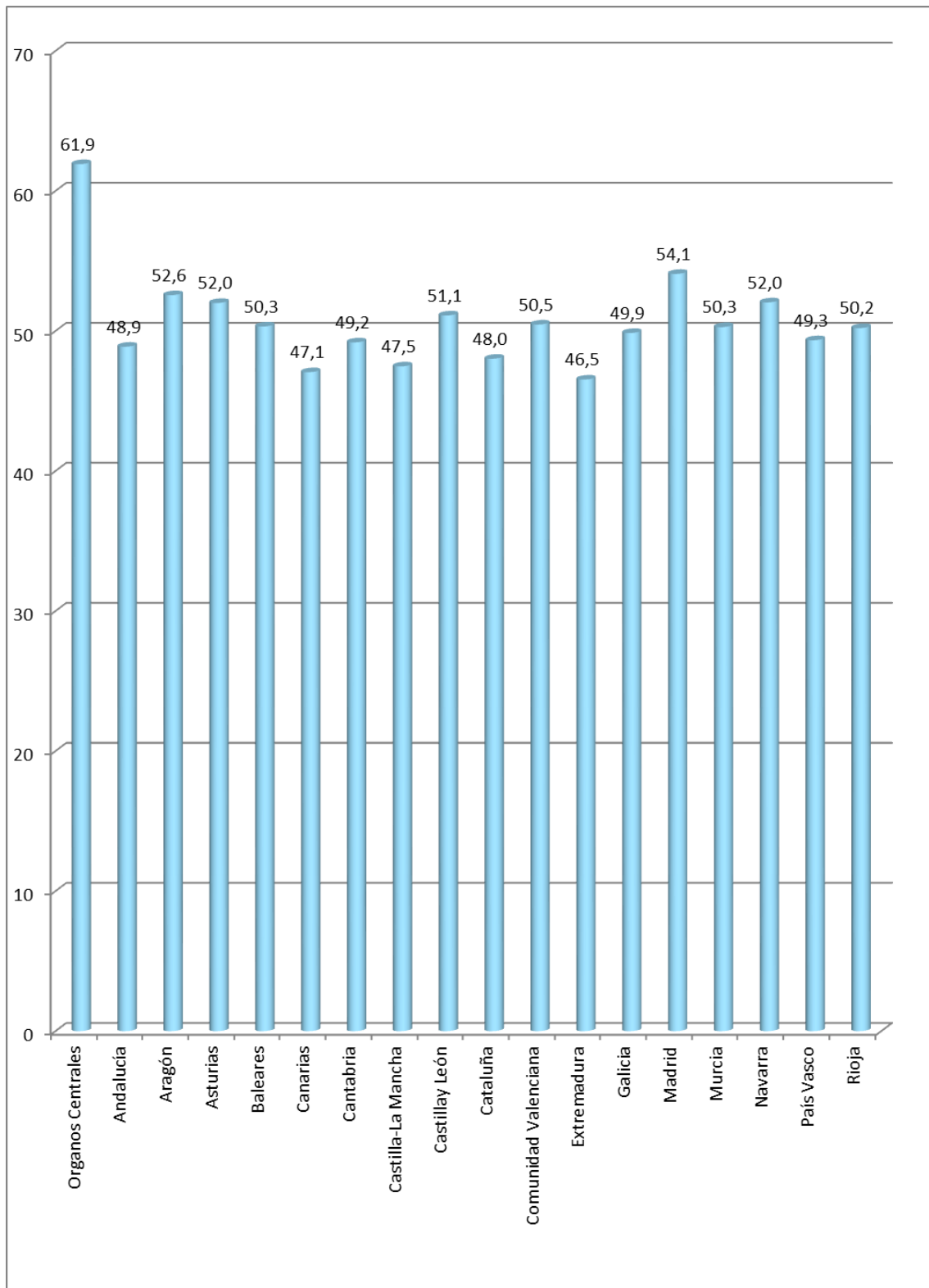


## Pirámide de Población de los Magistrados de La Rioja por edad y sexo

**DISTRIBUCIÓN POR EDAD Y SEXO**

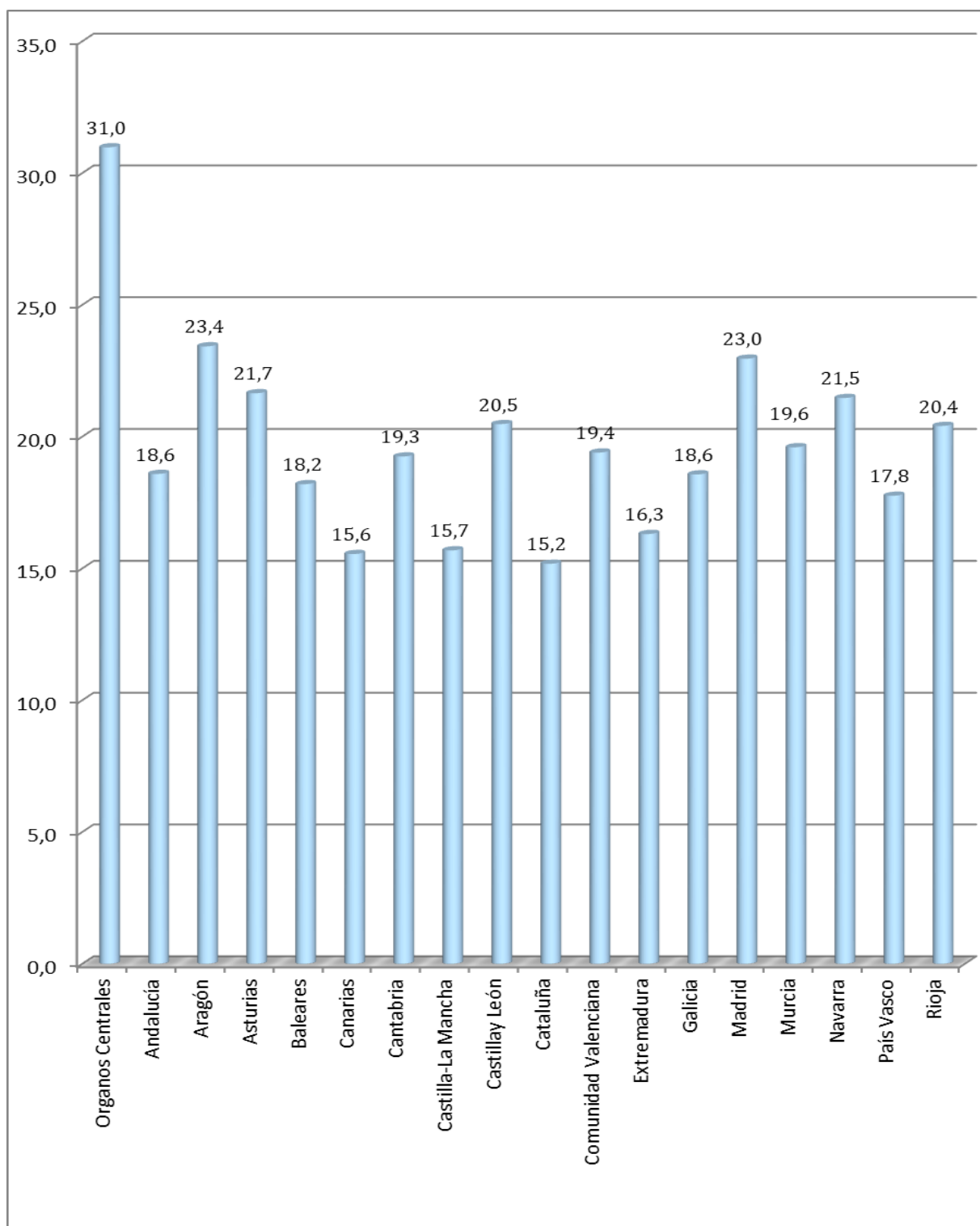
<b>RIOJA (LA)</b>	<b>Número</b>		<b>Edad Media</b>		<b>Antigüedad Media</b>	
	<b>Mujer</b>	<b>Varón</b>	<b>Mujer</b>	<b>Varón</b>	<b>Mujer</b>	<b>Varón</b>
TRIBUNAL SUPERIOR DE JUSTICIA	3	5	59,1	61,6	22,5	32,9
JUECES DE ADSCRIPCIÓN TERRITORIAL	2	0	41,0	0,0	11,5	0,0
AUDIENCIA PROVINCIAL	2	3	57,8	59,3	30,2	31,3
JUZGADO DE LO PENAL	2	0	42,7	0,0	11,2	0,0
JUZGADO DE LO CONTENCIOSO ADMINISTRATIVO	1	1	47,8	57,9	19,5	8,8
JUZGADO DE LO SOCIAL	3	0	43,8	0,0	16,8	0,0
JUZGADO DE MENORES	0	1	0,0	62,2	0,0	35,9
JUZGADO DE PRIMERA INSTANCIA E INSTRUCCIÓN	3	1	36,2	42,0	7,2	10,5
JUZGADO DE PRIMERA INSTANCIA	4	3	45,0	44,9	17,1	16,8
JUZGADO DE INSTRUCCIÓN	1	2	39,0	50,3	11,5	18,6
JUZGADO DE VIOLENCIA SOBRE LA MUJER	0	1	0,0	57,6	0,0	30,2
<b>Total</b>	<b>21</b>	<b>17</b>	<b>46,0</b>	<b>55,4</b>	<b>16,4</b>	<b>25,4</b>

## EDAD MEDIA DE LOS JUECES EN ACTIVO POR COMUNIDAD AUTÓNOMA

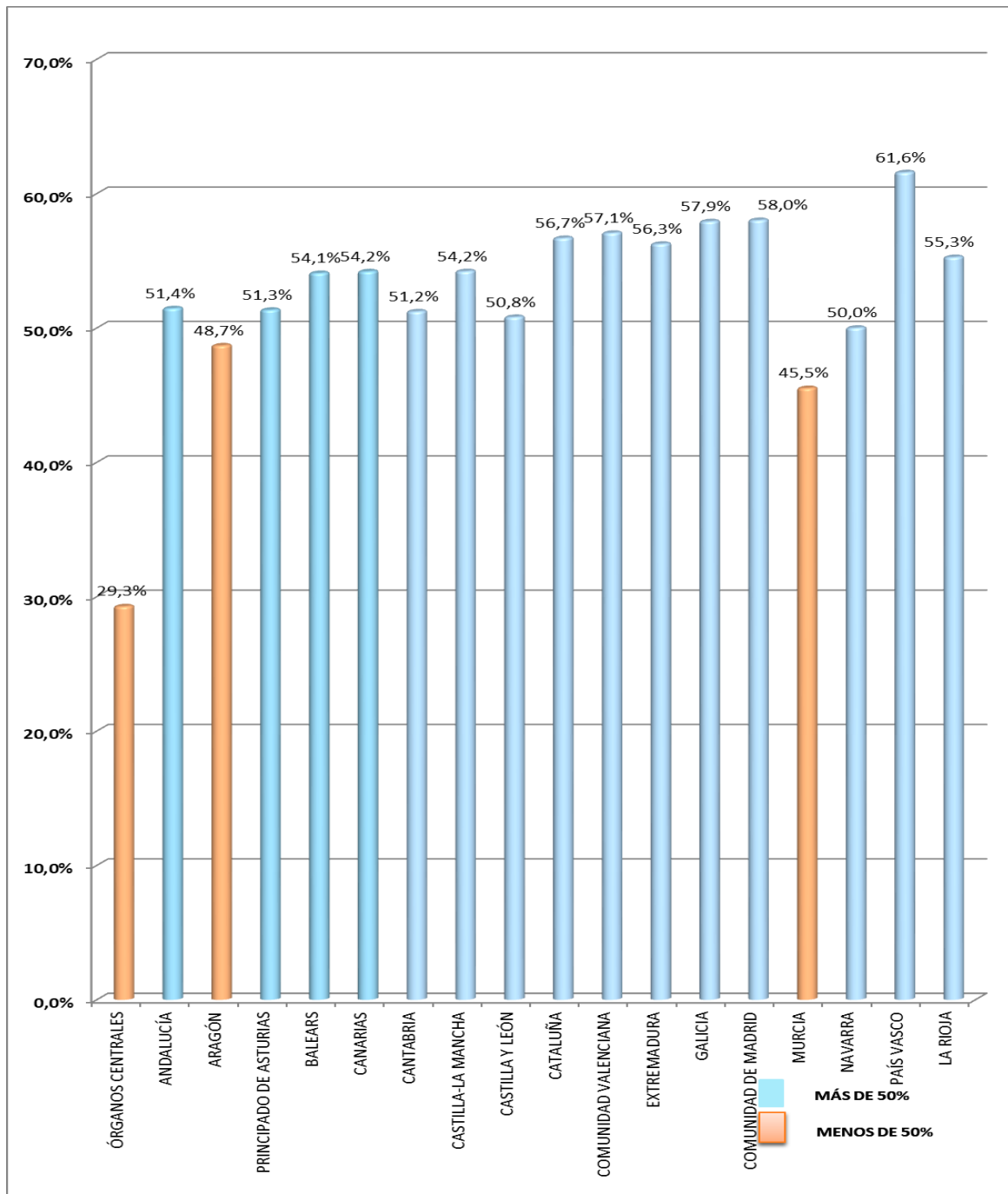




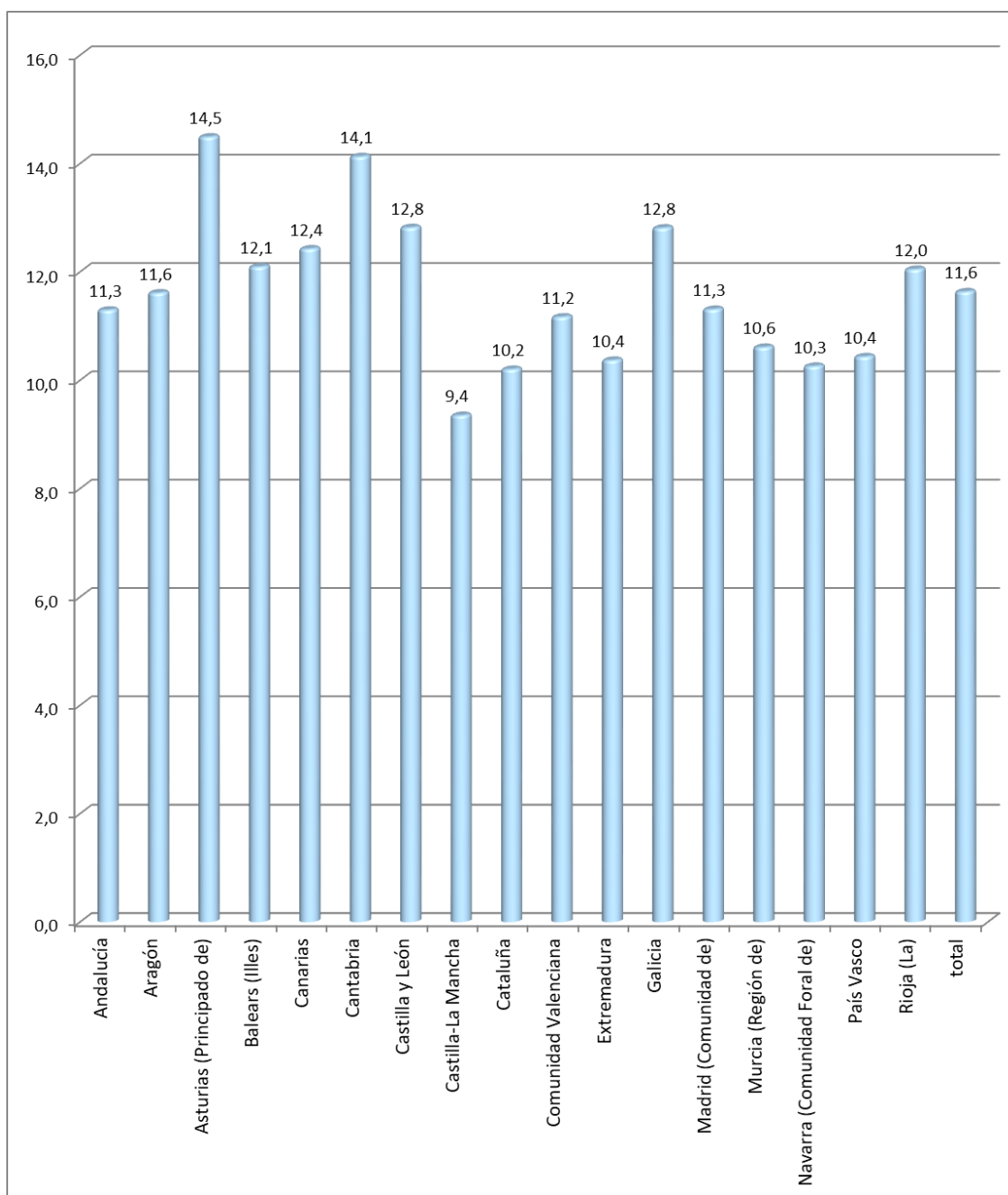
## ANTIGÜEDAD MEDIA DE LOS JUECES EN ACTIVO POR COMUNIDAD AUTÓNOMA



## PORCENTAJE DE MUJERES ENTRE JUECES Y MAGISTRADOS POR COMUNIDAD AUTÓNOMA



## NÚMERO DE JUECES EN ACTIVO POR CADA 100.000 HABITANTES



# ALGUNOS ÓRGANOS DISTRIBUCIÓN POR EDAD Y SEXO TIPO DE ÓRGANO DE DESTINO Y FORMA DE INGRESO

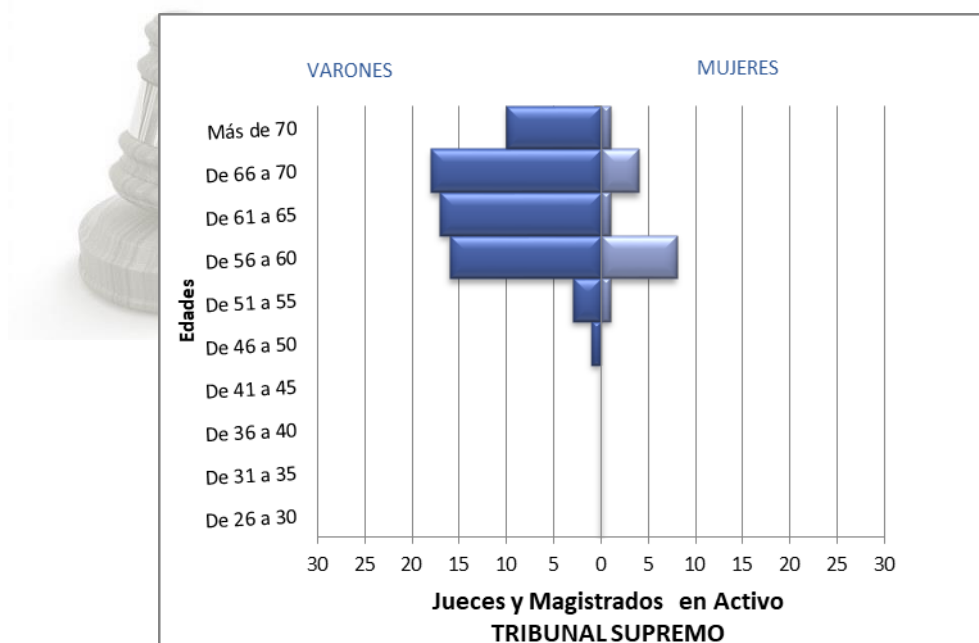
## TRIBUNAL SUPREMO

### JUECES Y MAGISTRADOS EN ACTIVO

	Rango de edad				Total	Edad media	Antigüedad Media
	41 a 50	51 a 60	61 a 70	71 o más			
Mujer	0	9	5	1	15	62,2	32,1
Varón	1	19	35	10	65	64,4	30,5
<b>TOTAL</b>	<b>1</b>	<b>28</b>	<b>40</b>	<b>11</b>	<b>80</b>	<b>64,0</b>	<b>30,8</b>

### DISTRIBUCIÓN PORCENTUAL POR SEXO

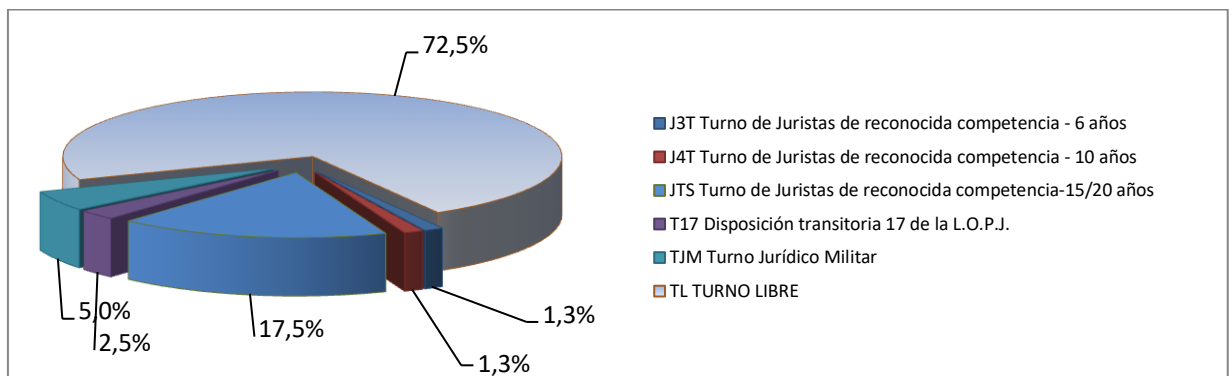
	Rango de edad				TOTAL
	41 a 50	51 a 60	61 a 70	71 o más	
Mujer	0,0%	32,1%	12,5%	9,1%	18,8%
Varón	100,0%	67,9%	87,5%	90,9%	81,3%



### Pirámide de Población de los Jueces y Magistrados del Tribunal Supremo

## TRIBUNAL SUPREMO

Forma de ingreso	Número	Sexo		Edad Media	Antigüedad Media
		Mujer	Varón		
<b>J3T Turno de Juristas de reconocida competencia - 6 años</b>	1	1	.	67,5	30,2
<b>J4T Turno de Juristas de reconocida competencia - 10 años</b>	1	1	.	68,3	31,2
<b>JTS Turno de Juristas de reconocida competencia-15/20 años</b>	14	1	13	62,7	9,7
<b>T17 Disposición transitoria 17 de la L.O.P.J.</b>	2	1	1	71,0	36,7
<b>TJM Turno Jurídico Militar</b>	4	.	4	69,7	11,0
<b>TL TURNO LIBRE</b>	58	11	47	63,6	37,1
<b>Total</b>	<b>80</b>	<b>15</b>	<b>65</b>	<b>64,0</b>	<b>30,8</b>



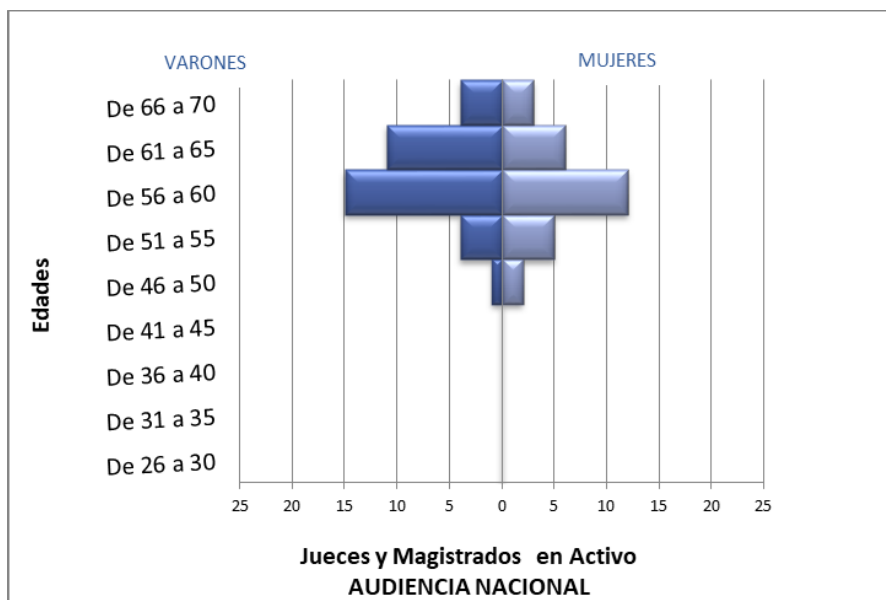
# AUDIENCIA NACIONAL

## JUECES Y MAGISTRADOS EN ACTIVO

	Rango de edad			Total	Edad media	Antigüedad Media
	41 a 50	51 a 60	61 a 70			
Mujer	2	17	9	28	59,0	31,8
Varón	1	19	15	35	60,3	32,0
<b>TOTAL</b>	<b>3</b>	<b>36</b>	<b>24</b>	<b>63</b>	<b>59,8</b>	<b>31,9</b>

## DISTRIBUCIÓN PORCENTUAL POR SEXO

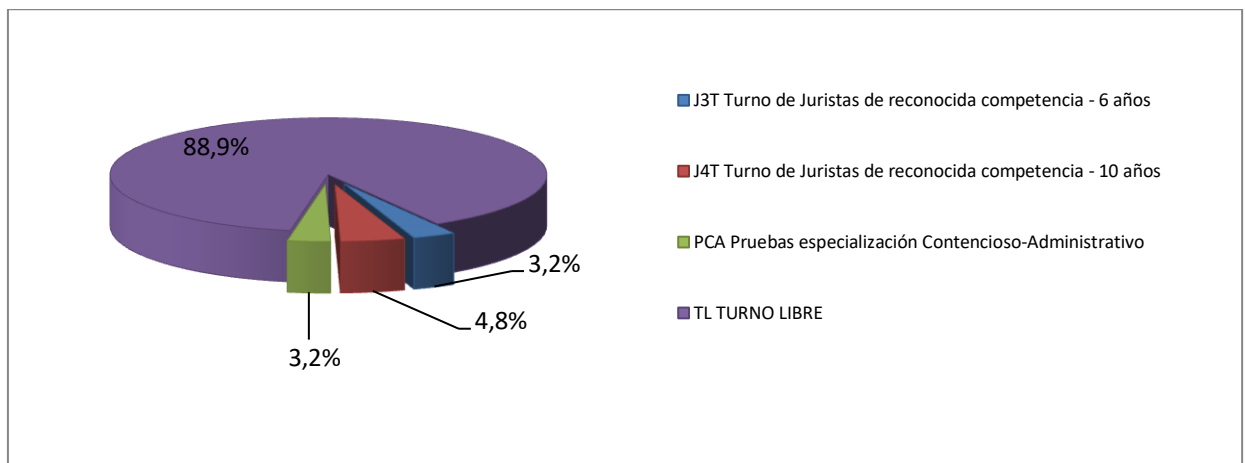
	Rango de edad			TOTAL
	41 a 50	51 a 60	61 a 70	
Mujer	66,7%	47,2%	37,5%	44,4%
Varón	33,3%	52,8%	62,5%	55,6%



**Pirámide de Población de los Jueces y Magistrados de la Audiencia Nacional**

## AUDIENCIA NACIONAL

Forma de ingreso	Número	Sexo		Edad Media	Antigüedad Media
		Mujer	Varón		
<b>J3T Turno de Juristas de reconocida competencia - 6 años</b>	2	1	1	64,0	27,8
<b>J4T Turno de Juristas de reconocida competencia - 10 años</b>	3	1	2	66,4	30,6
<b>PCA Pruebas especialización Contencioso-Administrativo</b>	2	.	2	57,0	22,2
<b>TL TURNO LIBRE</b>	56	26	30	59,4	32,5
<b>Total</b>	<b>63</b>	<b>28</b>	<b>35</b>	<b>59,8</b>	<b>31,9</b>





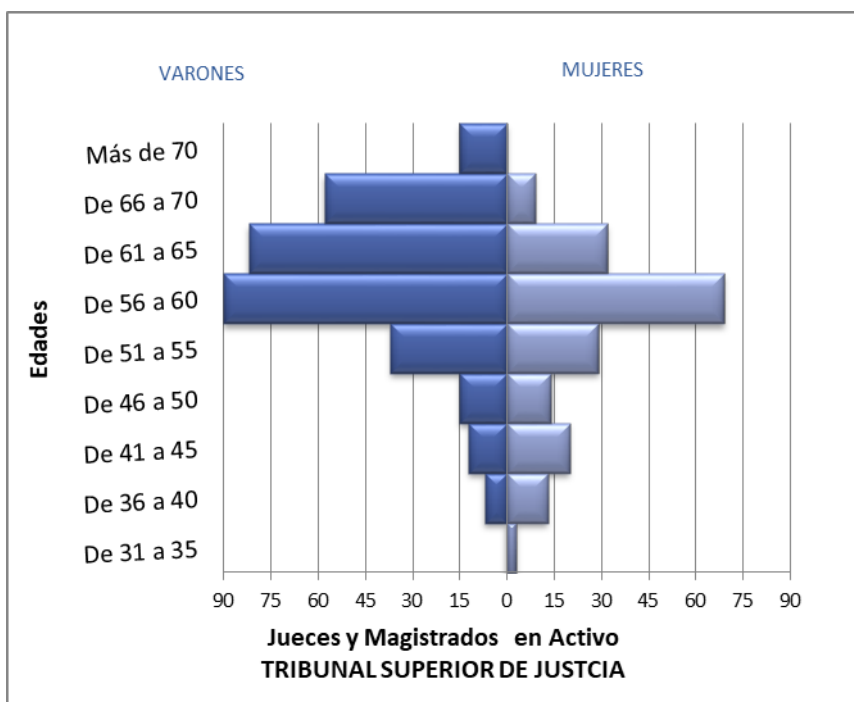
# TRIBUNAL SUPERIOR DE JUSTICIA

## JUECES Y MAGISTRADOS EN ACTIVO

	Rango de edad					Total	Edad media	Antigüedad Media
	31 a 40	41 a 50	51 a 60	61 a 70	71 o más			
Mujer	16	34	98	41	0	189	55,1	24,9
Varón	7	27	127	140	15	316	60,2	29,5
<b>TOTAL</b>	<b>23</b>	<b>61</b>	<b>225</b>	<b>181</b>	<b>15</b>	<b>505</b>	<b>58,3</b>	<b>27,8</b>

## DISTRIBUCIÓN PORCENTUAL POR SEXO

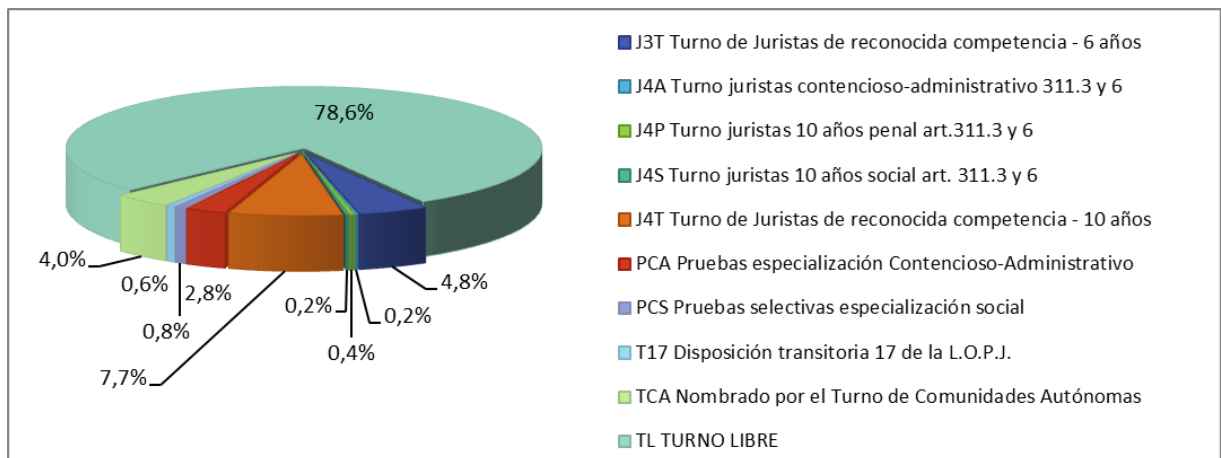
	Rango de edad					TOTAL
	31 a 40	41 a 50	51 a 60	61 a 70	71 o más	
Mujer	69,6%	55,7%	43,6%	22,7%	0,0%	37,4%
Varón	30,4%	44,3%	56,4%	77,3%	100,0%	62,6%



**Pirámide de Población de los Jueces y Magistrados de los Tribunales Superiores de Justicia**

## TRIBUNAL SUPERIOR DE JUSTICIA

Forma de ingreso	Número	Sexo		Edad Media	Antigüedad Media
		Mujer	Varón		
<b>J3T Turno de Juristas de reconocida competencia - 6 años</b>	24	9	15	64,5	26,9
<b>J4A Turno juristas contencioso-administrativo 311.3 y 6</b>	1	1	.	55,1	11,8
<b>J4P Turno juristas 10 años penal art.311.3 y 6</b>	2	.	2	52,8	1,0
<b>J4S Turno juristas 10 años social art. 311.3 y 6</b>	1	1	.	49,8	8,8
<b>J4T Turno de Juristas de reconocida competencia - 10 años</b>	39	5	34	64,0	22,7
<b>PCA Pruebas especialización Contencioso-Administrativo</b>	14	5	9	50,4	14,5
<b>PCS Pruebas selectivas especialización social</b>	4	2	2	51,9	15,0
<b>T17 Disposición transitoria 17 de la L.O.P.J.</b>	3	.	3	68,9	33,5
<b>TCA Nombrado por el Turno de Comunidades Autónomas</b>	20	8	12	62,5	14,8
<b>TL TURNO LIBRE</b>	397	158	239	57,5	29,7
<b>Total</b>	<b>505</b>	<b>189</b>	<b>316</b>	<b>58,3</b>	<b>27,8</b>



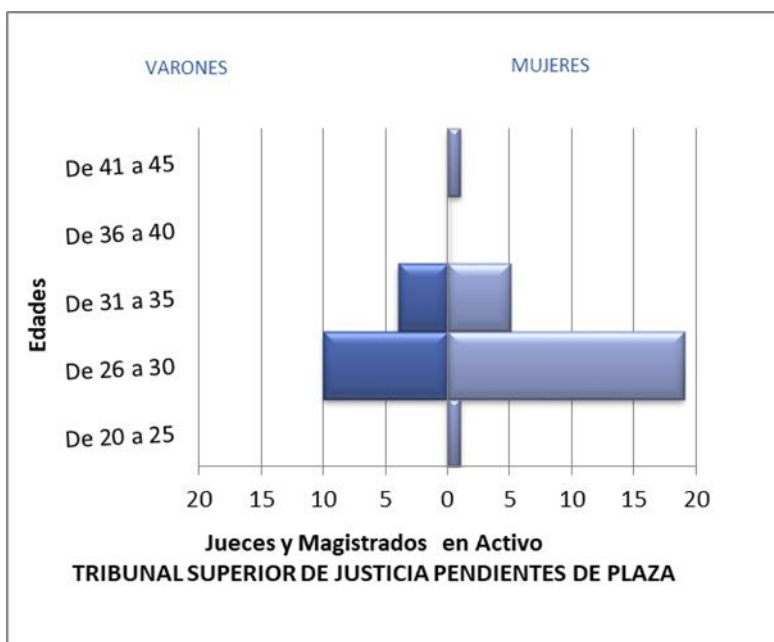
## A EXPECTATIVA DE DESTINO EN TRIBUNALES SUPERIORES DE JUSTICIA

### JUECES Y MAGISTRADOS EN ACTIVO

	Rango de edad			Total	Edad media	Antigüedad Media
	20 a 30	31 a 40	41 a 50			
Mujer	20	5	1	26	29,5	0,1
Varón	10	4	0	14	29,1	0,1
<b>TOTAL</b>	<b>30</b>	<b>9</b>	<b>1</b>	<b>40</b>	<b>29,3</b>	<b>0,1</b>

### DISTRIBUCIÓN PORCENTUAL POR SEXO

	Rango de edad			TOTAL
	20 a 30	31 a 40	41 a 50	
Mujer	66,7%	55,6%	100,0%	65,0%
Varón	33,3%	44,4%	0,0%	35,0%



### Pirámide de Población de los Jueces y Magistrados a EXPECTATIVA de destino en los Tribunales Superiores de Justicia

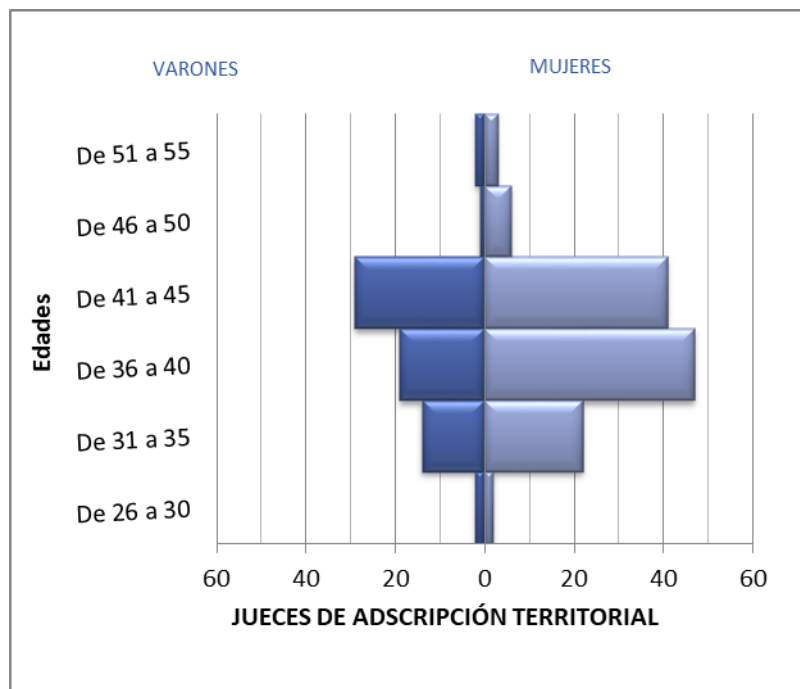
## JUECES DE ADSCRIPCIÓN TERRITORIAL

### JUECES Y MAGISTRADOS EN ACTIVO

	Rango de edad				Total	Edad media	Antigüedad Media
	25 a 30	31 a 40	41 a 50	51 a 60			
Mujer	2	69	47	3	121	40,0	8,9
Varón	2	33	30	2	67	39,6	8,5
<b>TOTAL</b>	<b>4</b>	<b>102</b>	<b>77</b>	<b>5</b>	<b>188</b>	<b>39,9</b>	<b>8,7</b>

### DISTRIBUCIÓN PORCENTUAL POR SEXO

	Rango de edad				TOTAL
	25 a 30	31 a 40	41 a 50	51 a 60	
Mujer	50,0%	67,6%	61,0%	60,0%	64,4%
Varón	50,0%	32,4%	39,0%	40,0%	35,6%



### Pirámide de Población de los Jueces y Magistrados de adscripción territorial

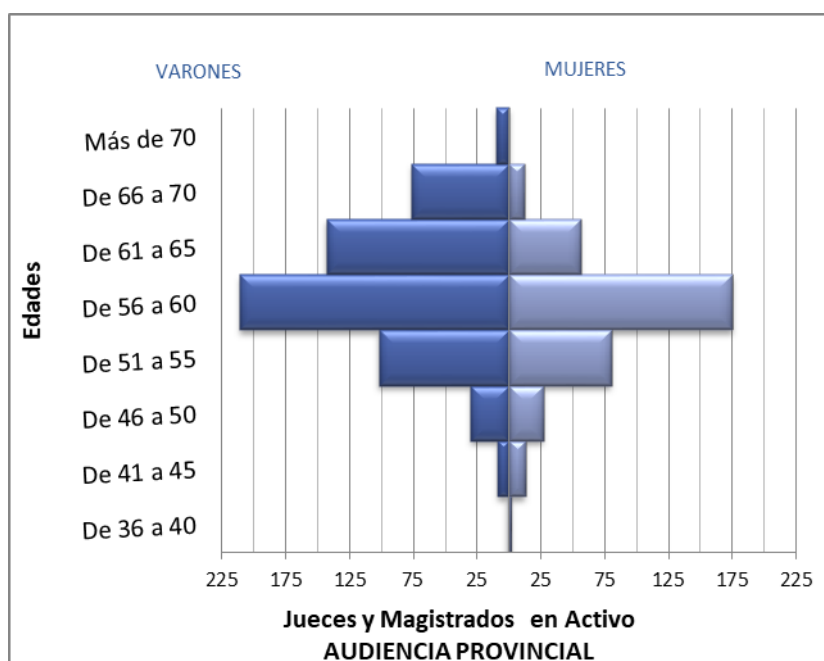
# AUDIENCIAS PROVINCIALES

## JUECES Y MAGISTRADOS EN ACTIVO

	Rango de edad					Total	Edad media	Antigüedad Media
	31 a 40	41 a 50	51 a 60	61 a 70	71 o más			
Mujer	2	40	255	68	0	365	57,2	28,9
Varón	1	39	313	219	10	582	59,6	30,8
<b>TOTAL</b>	<b>3</b>	<b>79</b>	<b>568</b>	<b>287</b>	<b>10</b>	<b>947</b>	<b>58,7</b>	<b>30,1</b>

## DISTRIBUCIÓN PORCENTUAL POR SEXO

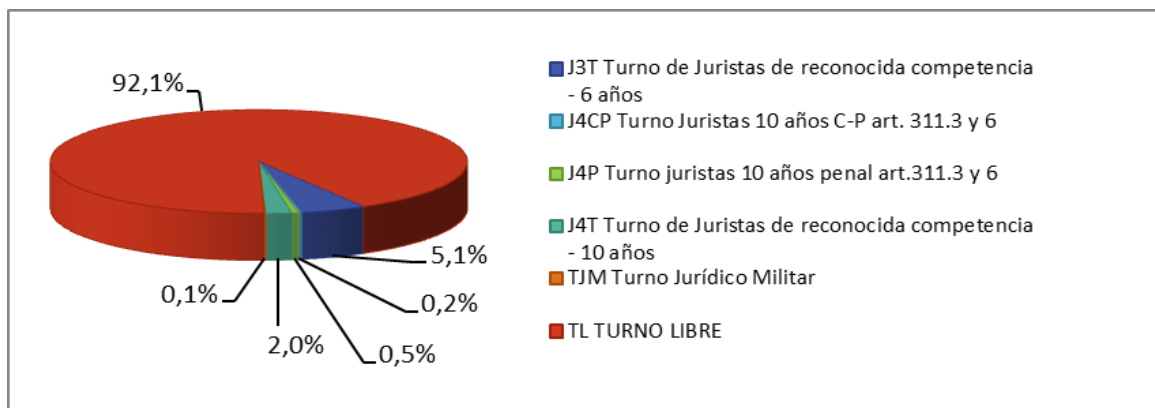
	Rango de edad					TOTAL
	31 a 40	41 a 50	51 a 60	61 a 70	71 o más	
Mujer	66,7%	50,6%	44,9%	23,7%	0,0%	38,5%
Varón	33,3%	49,4%	55,1%	76,3%	100,0%	61,5%



**Pirámide de Población de los Jueces y Magistrados de la Audiencia Provincial**

## AUDIENCIAS PROVINCIALES

Forma de ingreso	Número	Sexo		Edad Media	Antigüedad Media
		Mujer	Varón		
<b>J3T Turno de Juristas de reconocida competencia - 6 años</b>	48	14	34	62,8	26,4
<b>J4CP Turno Juristas 10 años C-P art. 311.3 y 6</b>	2	1	1	59,0	10,6
<b>J4P Turno juristas 10 años penal art.311.3 y 6</b>	5	2	3	50,5	8,2
<b>J4T Turno de Juristas de reconocida competencia - 10 años</b>	19	3	16	63,1	21,9
<b>TJM Turno Jurídico Militar</b>	1	.	1	64,9	38,4
<b>TL TURNO LIBRE</b>	872	345	527	58,4	30,6
<b>Total</b>	<b>947</b>	<b>365</b>	<b>582</b>	<b>58,7</b>	<b>30,1</b>



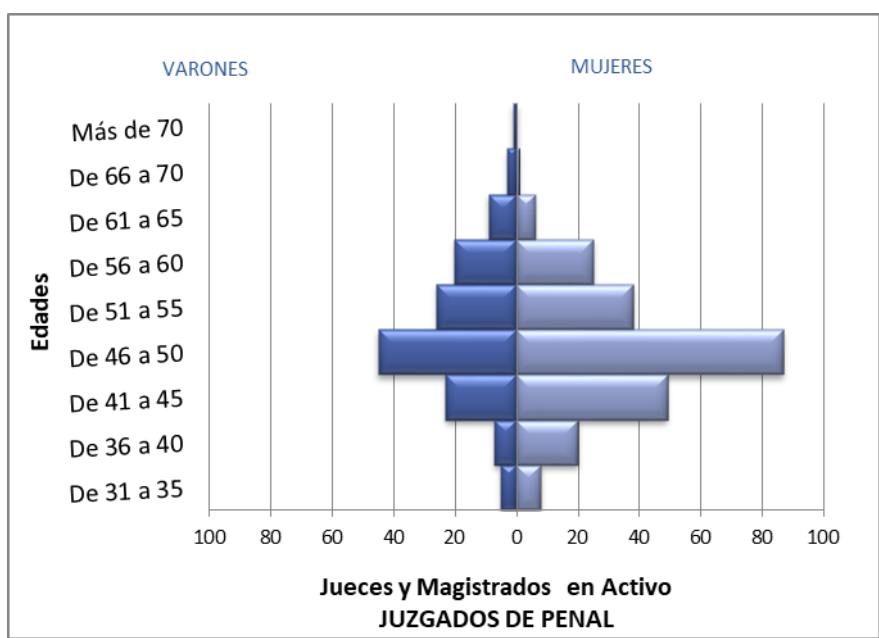
# JUZGADOS DE LO PENAL

## JUECES Y MAGISTRADOS EN ACTIVO

	Rango de edad					Total	Edad media	Antigüedad Media
	31 a 40	41 a 50	51 a 60	61 a 70	71 o más			
Mujer	28	136	63	7	0	234	48,4	16,6
Varón	12	68	46	12	1	139	50,7	16,7
<b>TOTAL</b>	<b>40</b>	<b>204</b>	<b>109</b>	<b>19</b>	<b>1</b>	<b>373</b>	<b>49,2</b>	<b>16,6</b>

## DISTRIBUCIÓN PORCENTUAL POR SEXO

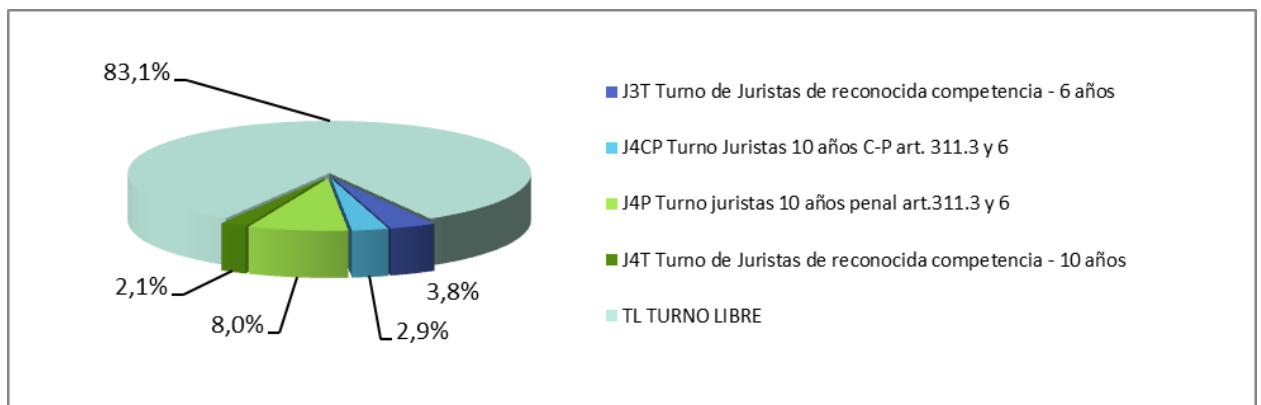
	Rango de edad					TOTAL
	31 a 40	41 a 50	51 a 60	61 a 70	71 o más	
Mujer	70,0%	66,7%	57,8%	36,8%	0,0%	62,7%
Varón	30,0%	33,3%	42,2%	63,2%	100,0%	37,3%



**Pirámide de Población de los Jueces y Magistrados en Juzgados de lo Penal**

## JUZGADOS DE LO PENAL

Forma de ingreso	Número	Sexo		Edad Media	Antigüedad Media
		Mujer	Varón		
<b>J3T Turno de Juristas de reconocida competencia - 6 años</b>	14	5	9	62,8	24,5
<b>J4CP Turno Juristas 10 años C-P art. 311.3 y 6</b>	11	6	5	56,3	10,5
<b>J4P Turno juristas 10 años penal art.311.3 y 6</b>	30	11	19	52,8	7,4
<b>J4T Turno de Juristas de reconocida competencia - 10 años</b>	8	2	6	60,8	19,0
<b>TL TURNO LIBRE</b>	310	210	100	47,7	17,3
<b>Total</b>	<b>373</b>	<b>234</b>	<b>139</b>	<b>49,2</b>	<b>16,6</b>





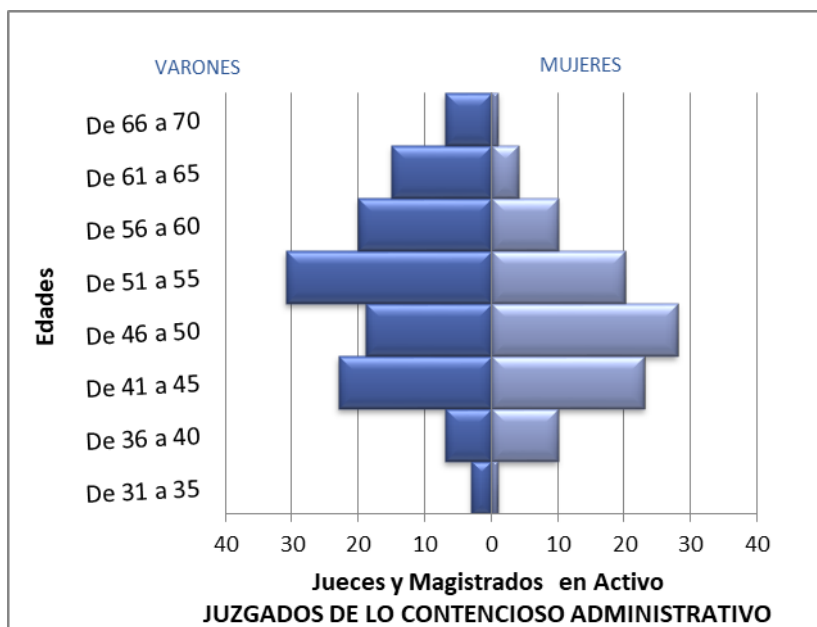
# JUZGADOS DE LO CONTENCIOSO ADMINISTRATIVO

## JUECES Y MAGISTRADOS EN ACTIVO

	Rango de edad				Total	Edad media	Antigüedad Media
	31 a 40	41 a 50	51 a 60	61 a 70			
Mujer	11	51	30	5	97	49,1	17,0
Varón	10	42	51	22	125	52,6	17,9
<b>TOTAL</b>	<b>21</b>	<b>93</b>	<b>81</b>	<b>27</b>	<b>222</b>	<b>51,0</b>	<b>17,5</b>

## DISTRIBUCIÓN PORCENTUAL POR SEXO

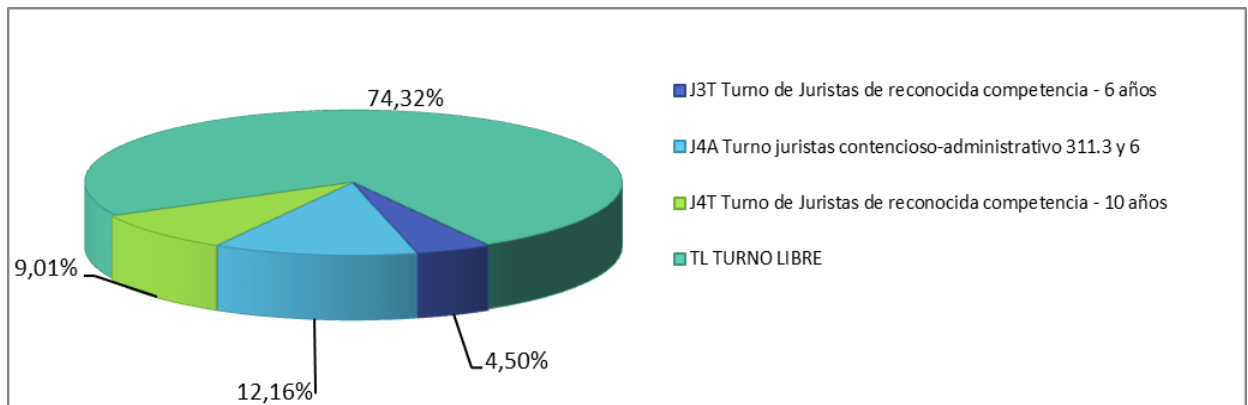
	Rango de edad				TOTAL
	31 a 40	41 a 50	51 a 60	61 a 70	
Mujer	52,4%	54,8%	37,0%	18,5%	43,7%
Varón	47,6%	45,2%	63,0%	81,5%	56,3%



**Pirámide de Población de los Jueces y Magistrados de los Juzgados de lo Contencioso Administrativo**

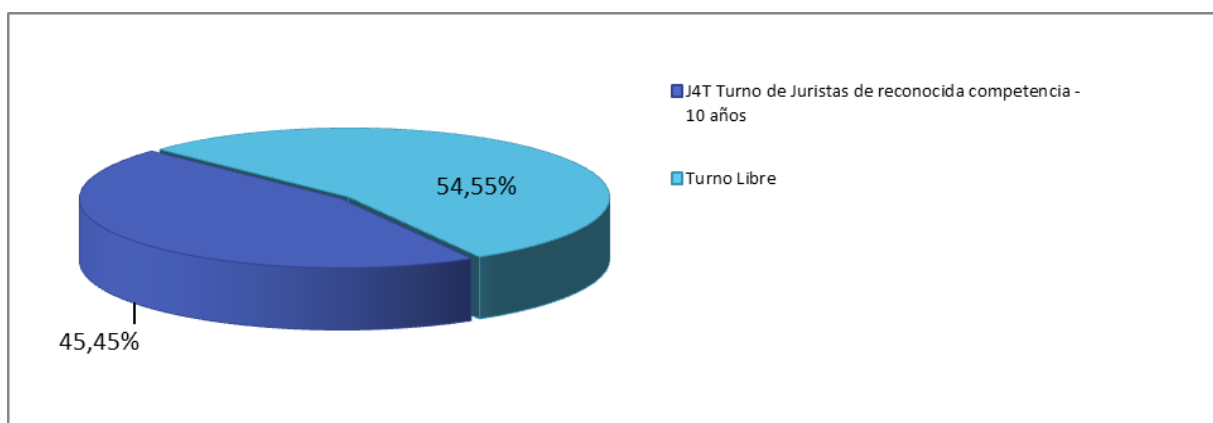
## JUZGADOS DE LO CONTENCIOSO ADMINISTRATIVO

Forma de ingreso	Número	Sexo		Edad Media	Antigüedad Media
		Mujer	Varón		
<b>J3T Turno de Juristas de reconocida competencia - 6 años</b>	10	1	9	61,0	24,0
<b>J4A Turno juristas contencioso-administrativo 311.3 y 6</b>	27	8	19	54,2	9,6
<b>J4T Turno de Juristas de reconocida competencia - 10 años</b>	20	1	19	62,4	18,9
<b>TL TURNO LIBRE</b>	165	87	78	48,6	18,2
<b>Total</b>	<b>222</b>	<b>97</b>	<b>125</b>	<b>51,0</b>	<b>17,5</b>



## JUZGADO CENTRAL DE LO CONTENCIOSO ADMINISTRATIVO

Forma de ingreso	Número	Sexo		Edad Media	Antigüedad Media
		Mujer	Varón		
<b>J4T Turno de Juristas de reconocida competencia - 10 años</b>	5	.	5	67,0	21,9
<b>Turno Libre</b>	6	3	3	54,6	26,5
<b>Total</b>	<b>11</b>	<b>3</b>	<b>8</b>	<b>60,3</b>	<b>24,4</b>



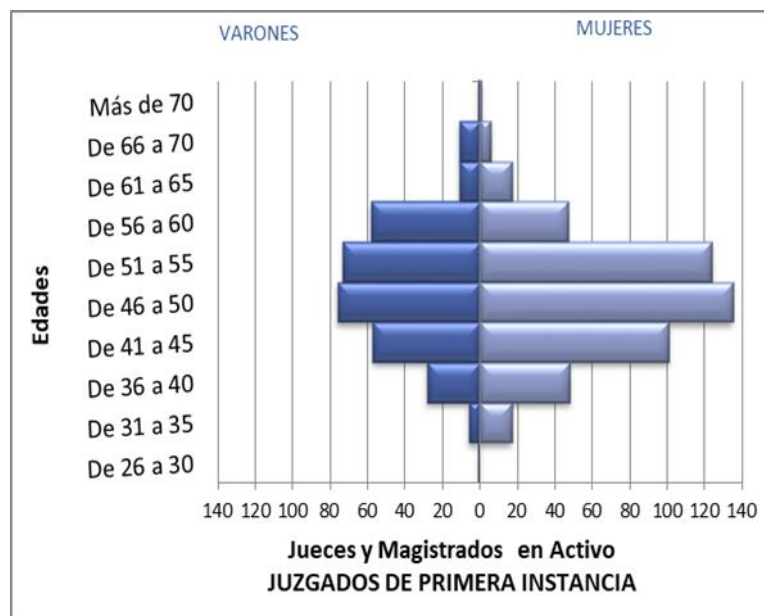
## JUZGADOS DE PRIMERA INSTANCIA

### JUECES Y MAGISTRADOS EN ACTIVO

	Rango de edad						Total	Edad media	Antigüedad Media
	20 a 30	31 a 40	41 a 50	51 a 60	61 a 70	71 o más			
Mujer	0	65	236	171	23	1	496	49,1	17,9
Varón	1	34	133	131	22	1	322	50,7	18,4
<b>TOTAL</b>	<b>1</b>	<b>99</b>	<b>369</b>	<b>302</b>	<b>45</b>	<b>2</b>	<b>818</b>	<b>49,7</b>	<b>18,1</b>

### DISTRIBUCIÓN PORCENTUAL POR SEXO

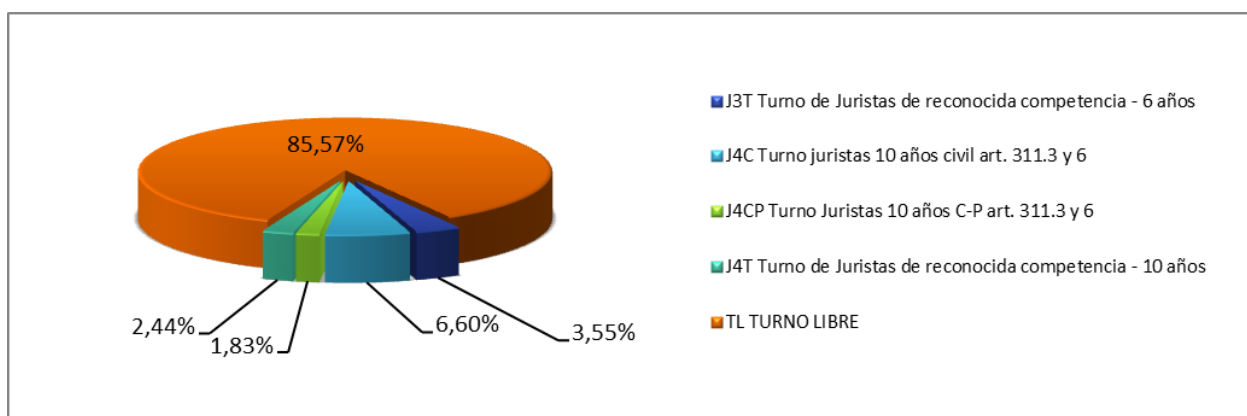
	Rango de edad						TOTAL
	31 a 40	31 a 40	41 a 50	51 a 60	61 a 70	71 o más	
Mujer	0,0%	65,7%	64,0%	56,6%	51,1%	50,0%	60,6%
Varón	100,0%	34,3%	36,0%	43,4%	48,9%	50,0%	39,4%



### Pirámide de Población de los Jueces y Magistrados de Juzgados de Primera Instancia

### JUZGADOS DE PRIMERA INSTANCIA

Forma de ingreso	Número	Sexo		Edad Media	Antigüedad Media
		Mujer	Varón		
<b>J3T Turno de Juristas de reconocida competencia - 6 años</b>	29	13	16	62,3	24,4
<b>J4C Turno juristas 10 años civil art. 311.3 y 6</b>	54	29	25	51,9	6,9
<b>J4CP Turno Juristas 10 años C-P art. 311.3 y 6</b>	15	9	6	53,2	8,8
<b>J4T Turno de Juristas de reconocida competencia - 10 años</b>	20	8	12	62,2	18,1
<b>TL TURNO LIBRE</b>	700	437	263	48,6	18,9
<b>Total</b>	<b>818</b>	<b>496</b>	<b>322</b>	<b>49,7</b>	<b>18,1</b>



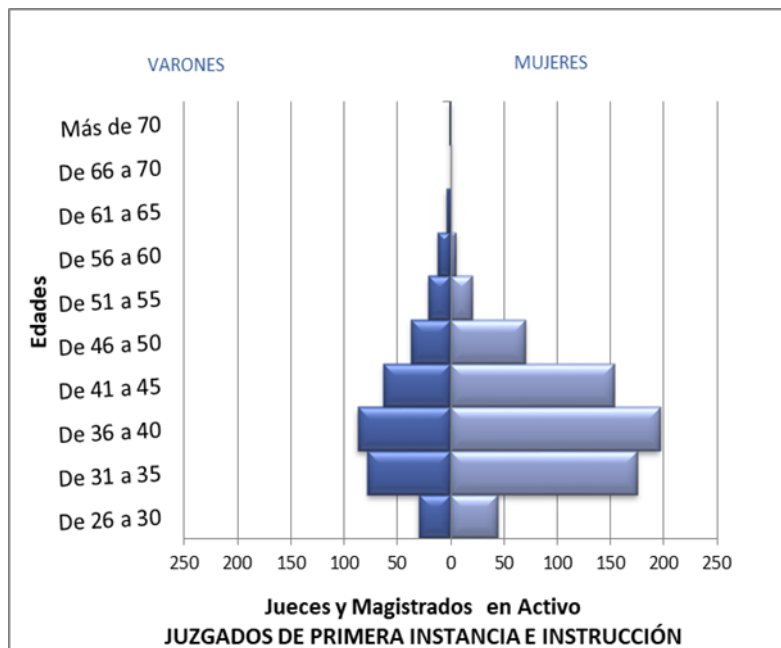
## JUZGADOS DE PRIMERA INSTANCIA E INSTRUCCIÓN

### JUECES Y MAGISTRADOS EN ACTIVO

	Rango de edad						Total	Edad media	Antigüedad Media
	25 a 30	31 a 40	41 a 50	51 a 60	61 a 70	70 o más			
Mujer	44	371	223	25	2	0	665	39,4	7,5
Varón	30	165	100	33	4	1	333	40,5	8,5
<b>TOTAL</b>	<b>74</b>	<b>536</b>	<b>323</b>	<b>58</b>	<b>6</b>	<b>1</b>	<b>998</b>	<b>39,8</b>	<b>7,8</b>

### DISTRIBUCIÓN PORCENTUAL POR SEXO

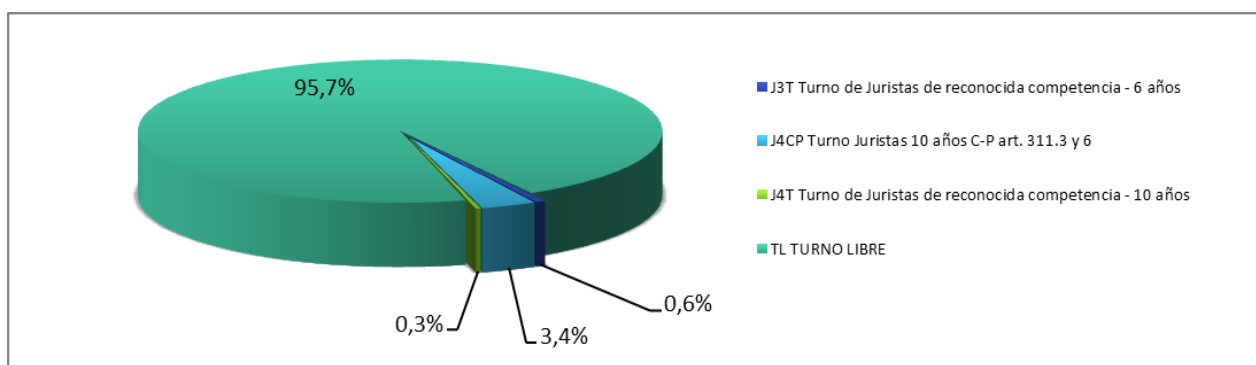
	Rango de edad						TOTAL
	25 a 30	31 a 40	41 a 50	51 a 60	61 a 70	70 o más	
Mujer	59,5%	69,2%	69,0%	43,1%	33,3%	0,0%	66,6%
Varón	40,5%	30,8%	31,0%	56,9%	66,7%	100,0%	33,4%



**Pirámide de Población de los Jueces y Magistrados de los Juzgados de Primera Instancia e Instrucción**

## JUZGADOS DE PRIMERA INSTANCIA E INSTRUCCIÓN

Forma de ingreso	Número	Sexo		Edad Media	Antigüedad Media
		Mujer	Varón		
J3T Turno de Juristas de reconocida competencia - 6 años	6	1	5	60,2	21,2
J4CP Turno Juristas 10 años C-P art. 311.3 y 6	34	18	16	52,2	4,5
J4T Turno de Juristas de reconocida competencia - 10 años	3	3	.	51,9	3,0
TL TURNO LIBRE	955	643	312	39,2	7,9
<b>Total</b>	<b>998</b>	<b>665</b>	<b>333</b>	<b>39,8</b>	<b>7,8</b>



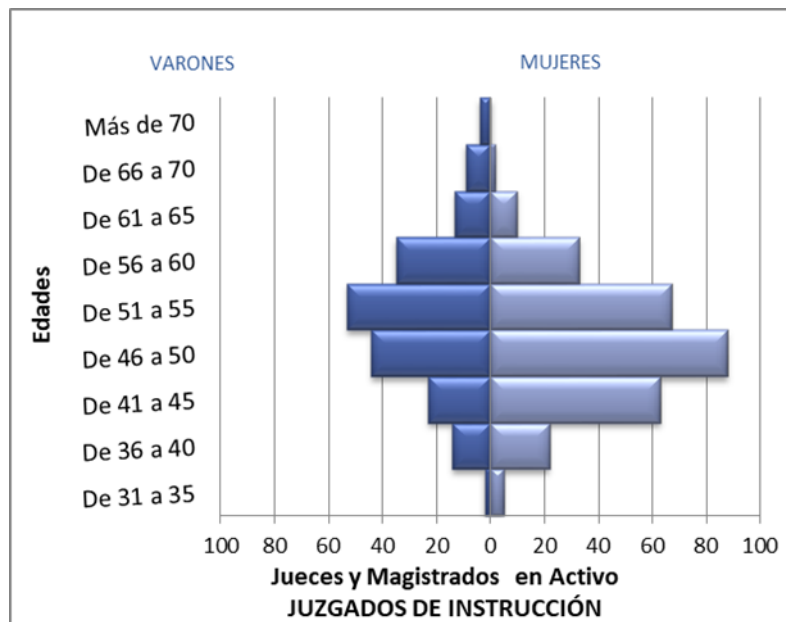
## JUZGADOS DE INSTRUCCIÓN

### JUECES Y MAGISTRADOS EN ACTIVO

	Rango de edad					Total	Edad media	Antigüedad Media
	31 a 40	41 a 50	51 a 60	61 a 70	71 o más			
Mujer	27	151	100	12	0	290	49,3	18,7
Varón	16	67	88	22	4	197	52,7	21,3
<b>TOTAL</b>	<b>43</b>	<b>218</b>	<b>188</b>	<b>34</b>	<b>4</b>	<b>487</b>	<b>50,7</b>	<b>19,8</b>

### DISTRIBUCIÓN PORCENTUAL POR SEXO

	Rango de edad					TOTAL
	31 a 40	41 a 50	51 a 60	61 a 70	71 o más	
Mujer	62,8%	69,3%	53,2%	35,3%	0,0%	59,5%
Varón	37,2%	30,7%	46,8%	64,7%	100,0%	40,5%

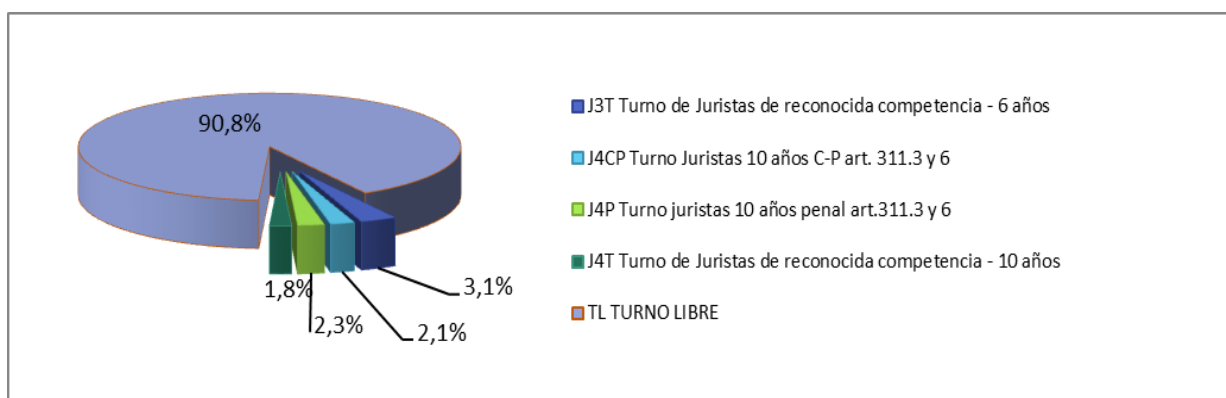


**Pirámide de Población de los Jueces y Magistrados de los Juzgados de Instrucción**



## JUZGADOS DE INSTRUCCIÓN

Forma de ingreso	Número	Sexo		Edad Media	Antigüedad Media
		Mujer	Varón		
<b>J3T Turno de Juristas de reconocida competencia - 6 años</b>	15	2	13	63,5	26,1
<b>J4CP Turno Juristas 10 años C-P art. 311.3 y 6</b>	10	3	7	55,6	10,2
<b>J4P Turno juristas 10 años penal art.311.3 y 6</b>	11	5	6	50,2	4,8
<b>J4T Turno de Juristas de reconocida competencia - 10 años</b>	9	5	4	59,6	13,4
<b>TL TURNO LIBRE</b>	442	275	167	50,0	20,3
<b>Total</b>	<b>487</b>	<b>290</b>	<b>197</b>	<b>50,7</b>	<b>19,8</b>



**JUZGADO CENTRAL DE INSTRUCCIÓN**

Forma de ingreso	Número	Sexo		Edad Media	Antigüedad Media
		Mujer	Varón		
<b>Turno Libre</b>	6	1	5	61,4	34,1

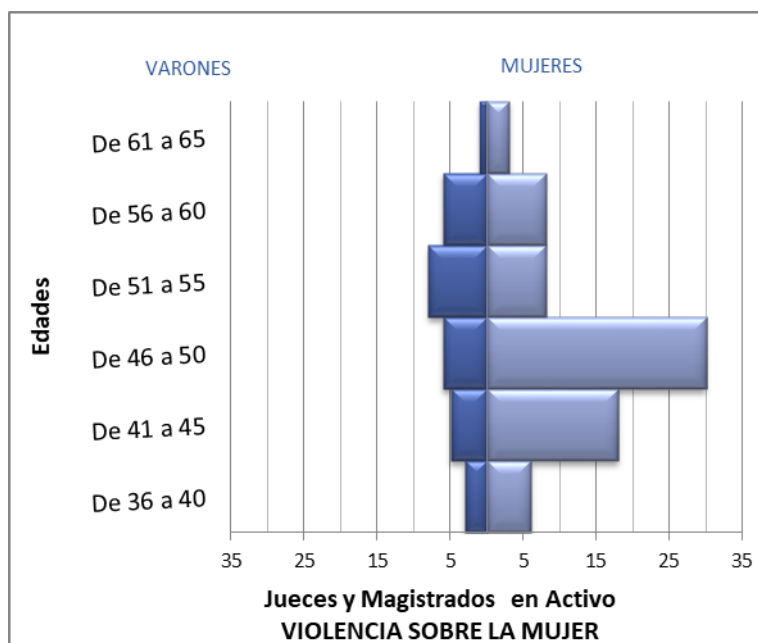
# JUZGADOS DE VIOLENCIA SOBRE LA MUJER

## JUECES Y MAGISTRADOS EN ACTIVO

	Rango de edad				Total	Edad media	Antigüedad Media
	31 a 40	41 a 50	51 a 60	61 a 70			
Mujer	6	48	16	3	73	48,7	16,0
Varón	3	11	14	1	29	50,4	17,6
<b>TOTAL</b>	<b>9</b>	<b>59</b>	<b>30</b>	<b>4</b>	<b>102</b>	<b>49,1</b>	<b>16,5</b>

## DISTRIBUCIÓN PORCENTUAL POR SEXO

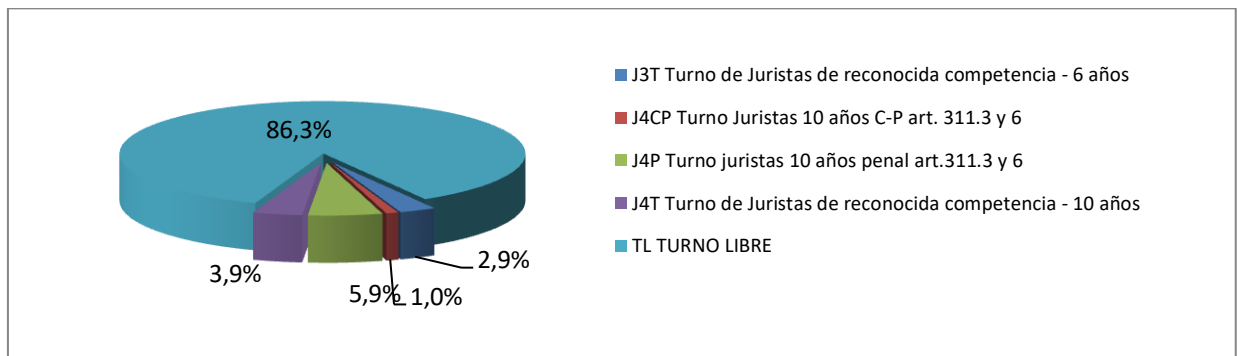
	Rango de edad				TOTAL
	31 a 40	41 a 50	51 a 60	61 a 70	
Mujer	66,7%	81,4%	53,3%	75,0%	71,6%
Varón	33,3%	18,6%	46,7%	25,0%	28,4%



**Pirámide de Población de los Jueces y Magistrados de los Juzgados de Violencia sobre la Mujer**

## JUZGADOS DE VIOLENCIA SOBRE LA MUJER

Forma de ingreso	Número	Sexo		Edad Media	Antigüedad Media
		Mujer	Varón		
<b>J3T Turno de Juristas de reconocida competencia - 6 años</b>	3	2	1	59,2	20,1
<b>J4CP Turno Juristas 10 años C-P art. 311.3 y 6</b>	1	1	.	44,5	7,1
<b>J4P Turno juristas 10 años penal art.311.3 y 6</b>	6	4	2	55,4	5,7
<b>J4T Turno de Juristas de reconocida competencia - 10 años</b>	4	2	2	61,3	16,8
<b>TL TURNO LIBRE</b>	88	64	24	47,9	17,2
<b>Total</b>	<b>102</b>	<b>73</b>	<b>29</b>	<b>49,1</b>	<b>16,5</b>



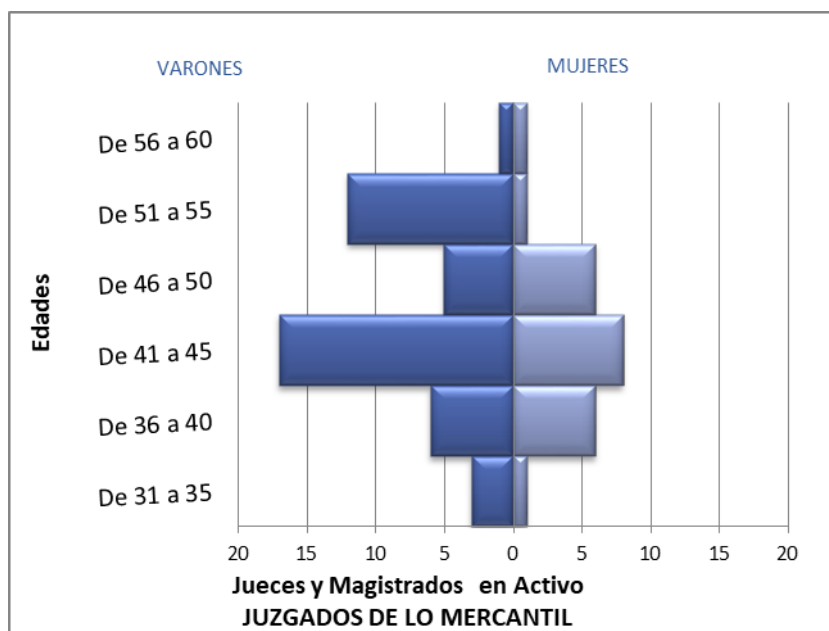
# JUZGADOS DE LO MERCANTIL

## JUECES Y MAGISTRADOS EN ACTIVO

	Rango de edad			Total	Edad media	Antigüedad Media
	31 a 40	41 a 50	51 a 60			
Mujer	7	14	2	23	44,5	13,7
Varón	9	22	13	44	45,8	13,5
<b>TOTAL</b>	<b>16</b>	<b>36</b>	<b>15</b>	<b>67</b>	<b>45,4</b>	<b>13,6</b>

## DISTRIBUCIÓN PORCENTUAL POR SEXO

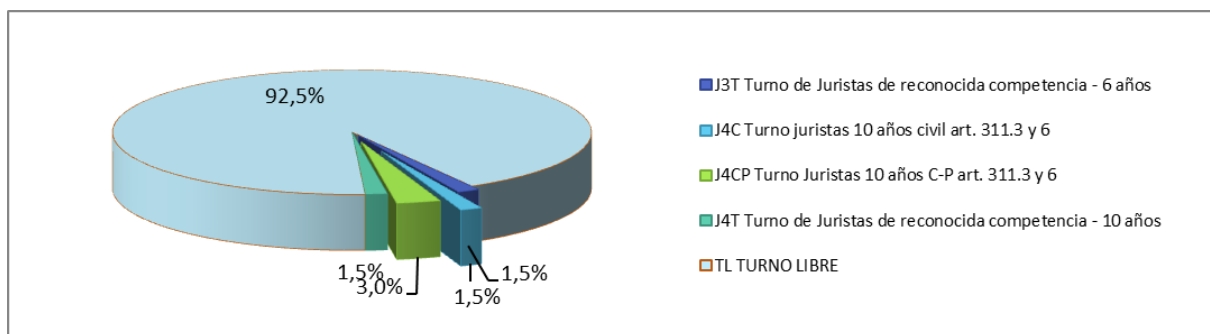
	Rango de edad			TOTAL
	31 a 40	41 a 50	51 a 60	
Mujer	43,8%	38,9%	13,3%	34,3%
Varón	56,3%	61,1%	86,7%	65,7%



**Pirámide de Población de los Jueces y Magistrados de los Juzgados de lo Mercantil**

## JUZGADOS DE LO MERCANTIL

Forma de ingreso	Número	Sexo		Edad Media	Antigüedad Media
		Mujer	Varón		
<b>J3T Turno de Juristas de reconocida competencia - 6 años</b>	1	.	1	53,5	16,8
<b>J4C Turno juristas 10 años civil art. 311.3 y 6</b>	1	.	1	50,4	8,8
<b>J4CP Turno Juristas 10 años C-P art. 311.3 y 6</b>	2	.	2	50,8	10,6
<b>J4T Turno de Juristas de reconocida competencia - 10 años</b>	1	1	.	59,2	16,4
<b>TL TURNO LIBRE</b>	62	22	40	44,8	13,7
<b>Total</b>	<b>67</b>	<b>23</b>	<b>44</b>	<b>45,4</b>	<b>13,6</b>



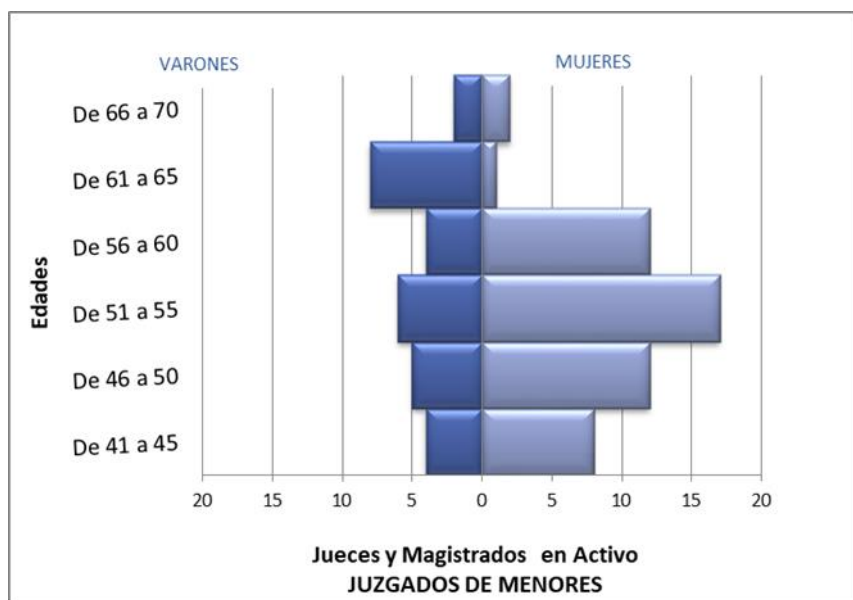
# JUZGADOS DE MENORES

## JUECES Y MAGISTRADOS EN ACTIVO

	Rango de edad			Total	Edad media	Antigüedad Media
	41 a 50	51 a 60	61 a 70			
Mujer	20	29	3	52	52,7	22,3
Varón	9	10	10	29	56,0	24,5
<b>TOTAL</b>	<b>29</b>	<b>39</b>	<b>13</b>	<b>81</b>	<b>53,8</b>	<b>23,0</b>

## DISTRIBUCIÓN PORCENTUAL POR SEXO

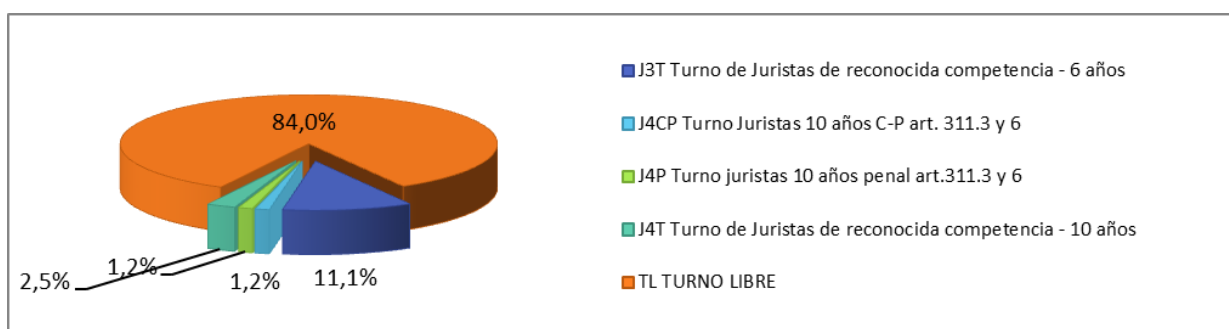
	Rango de edad			TOTAL
	41 a 50	51 a 60	61 a 70	
Mujer	69,0%	74,4%	23,1%	64,2%
Varón	31,0%	25,6%	76,9%	35,8%



**Pirámide de Población de los Jueces y Magistrados de los Juzgados de Menores**

## JUZGADOS DE MENORES

Forma de ingreso	Número	Sexo		Edad Media	Antigüedad Media
		Mujer	Varón		
<b>J3T Turno de Juristas de reconocida competencia - 6 años</b>	9	3	6	61,5	24,1
<b>J4CP Turno Juristas 10 años C-P art. 311.3 y 6</b>	1	1	.	50,5	7,1
<b>J4P Turno juristas 10 años penal art.311.3 y 6</b>	1	1	.	52,4	5,6
<b>J4T Turno de Juristas de reconocida competencia - 10 años</b>	2	2	.	62,4	23,3
<b>TL TURNO LIBRE</b>	68	45	23	52,7	23,4
<b>Total</b>	<b>81</b>	<b>52</b>	<b>29</b>	<b>53,9</b>	<b>23,1</b>





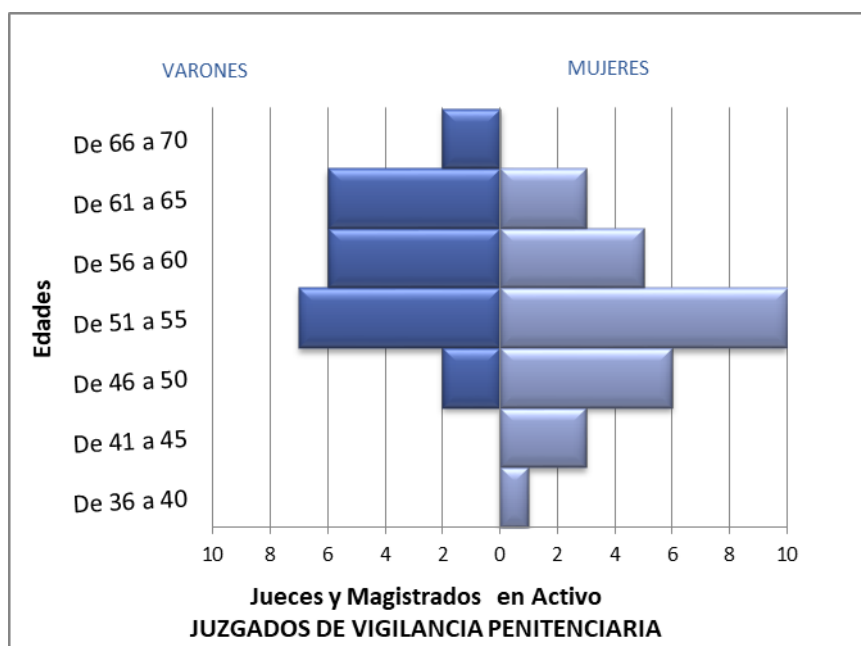
## JUZGADOS DE VIGILANCIA PENITENCIARIA

### JUECES Y MAGISTRADOS EN ACTIVO

	Rango de edad				Total	Edad media	Antigüedad Media
	31 a 40	41 a 50	51 a 60	61 a 70			
Mujer	1	9	15	3	28	52,8	23,5
Varón	0	2	13	8	23	58,2	26,4
<b>TOTAL</b>	<b>1</b>	<b>11</b>	<b>28</b>	<b>11</b>	<b>51</b>	<b>55,2</b>	<b>24,8</b>

### DISTRIBUCIÓN PORCENTUAL POR SEXO

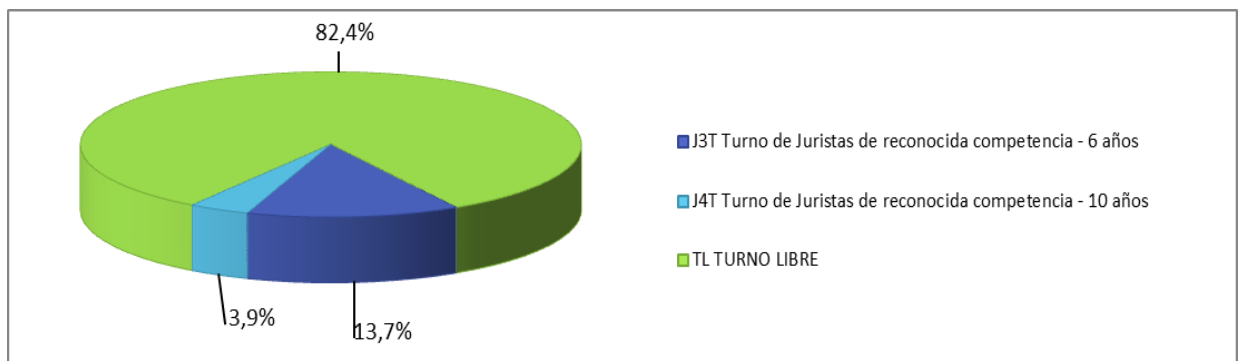
	Rango de edad				TOTAL
	31 a 40	41 a 50	51 a 60	61 a 70	
Mujer	100,0%	81,8%	53,6%	27,3%	54,9%
Varón	0,0%	18,2%	46,4%	72,7%	45,1%



**Pirámide de Población de los Jueces y Magistrados de los Juzgados de Vigilancia Penitenciaria**

## JUZGADOS DE VIGILANCIA PENITENCIARIA

Forma de ingreso	Número	Sexo		Edad Media	Antigüedad Media
		Mujer	Varón		
<b>J3T Turno de Juristas de reconocida competencia - 6 años</b>	7	3	4	63,4	27,2
<b>J4T Turno de Juristas de reconocida competencia - 10 años</b>	2	.	2	60,0	18,4
<b>TL TURNO LIBRE</b>	42	25	17	53,7	24,7
<b>Total</b>	<b>51</b>	<b>28</b>	<b>23</b>	<b>55,2</b>	<b>24,8</b>



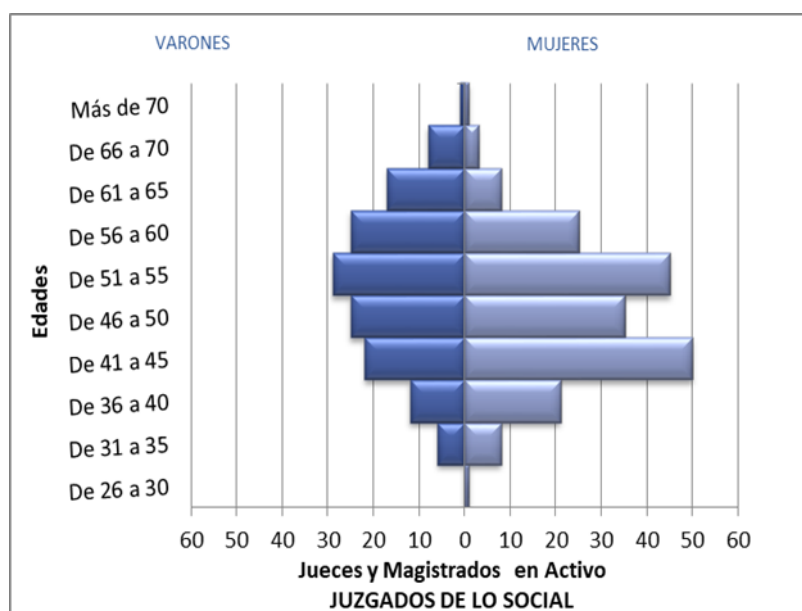
## JUZGADOS DE LO SOCIAL

### JUECES Y MAGISTRADOS EN ACTIVO

	Rango de edad						Total	Edad media	Antigüedad Media
	25 a 30	31 a 40	41 a 50	51 a 60	61 a 70	70 o más			
Mujer	1	29	85	70	11	1	197	49,2	17,8
Varón	0	18	47	54	25	1	145	52,1	17,2
<b>TOTAL</b>	<b>1</b>	<b>47</b>	<b>132</b>	<b>124</b>	<b>36</b>	<b>2</b>	<b>342</b>	<b>50,4</b>	<b>17,5</b>

### DISTRIBUCIÓN PORCENTUAL POR SEXO

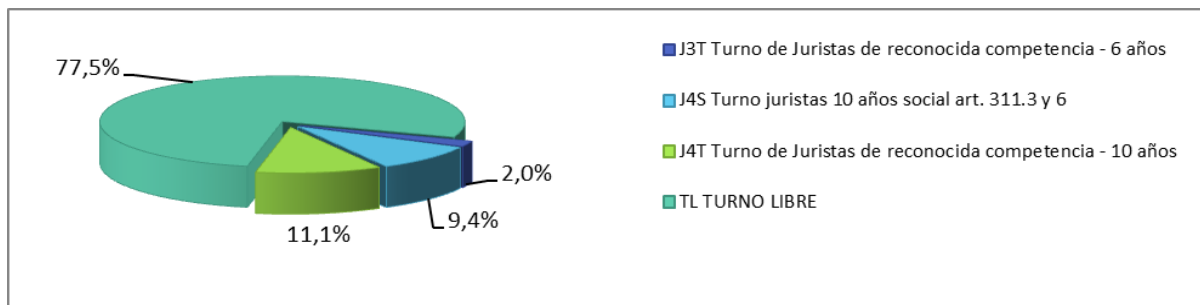
	Rango de edad						TOTAL
	25 a 30	31 a 40	41 a 50	51 a 60	61 a 70	70 o más	
Mujer	100,0%	61,7%	64,4%	56,5%	30,6%	50,0%	57,6%
Varón	0,0%	38,3%	35,6%	43,5%	69,4%	50,0%	42,4%



**Pirámide de Población de los Jueces y Magistrados de los Juzgados de lo Social**

## JUZGADOS DE LO SOCIAL

Forma de ingreso	Número	Sexo		Edad Media	Antigüedad Media
		Mujer	Varón		
<b>J3T Turno de Juristas de reconocida competencia - 6 años</b>	7	4	3	64,0	26,0
<b>J4S Turno juristas 10 años social art. 311.3 y 6</b>	32	11	21	54,9	8,9
<b>J4T Turno de Juristas de reconocida competencia - 10 años</b>	38	14	24	63,1	19,3
<b>TL TURNO LIBRE</b>	265	168	97	47,7	18,1
<b>Total</b>	<b>342</b>	<b>197</b>	<b>145</b>	<b>50,4</b>	<b>17,5</b>



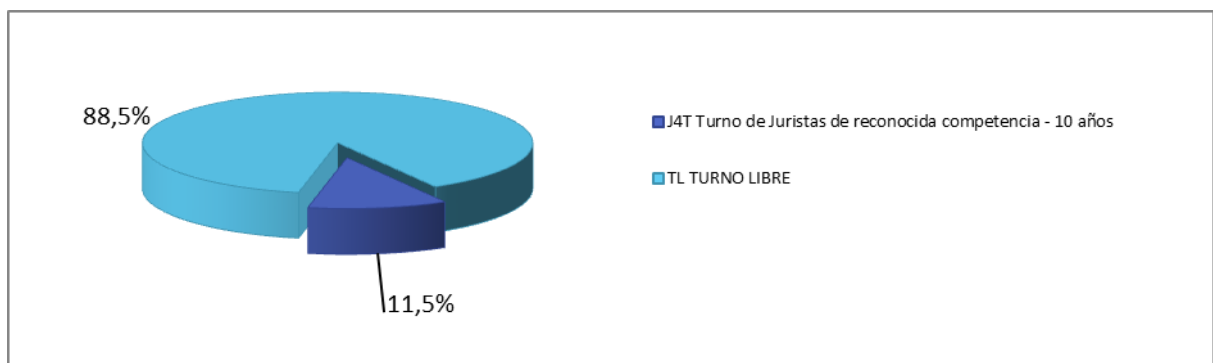
**JUZGADOS DECANOS EXCLUSIVOS**

	SEXO	
	MUJER	VARÓN
<b>Andalucía</b>	0	2
<b>Aragón</b>	0	1
<b>Baleares</b>	1	0
<b>Cataluña</b>	1	0
<b>Comunidad Valenciana</b>	0	1
<b>Madrid</b>	1	0
<b>País Vasco</b>	0	1

Forma de ingreso	Número	Sexo		Edad Media	Antigüedad Media
		Mujer	Varón		
<b>TL TURNO LIBRE</b>	8	3	5	52,6	25,1

## REGISTROS CIVILES EXCLUSIVOS ÚNICOS

Forma de ingreso	Número	Sexo		Edad Media	Antigüedad Media
		Mujer	Varón		
<b>J4T Turno de Juristas de reconocida competencia - 10 años</b>	3	2	1	61,1	24,7
<b>TL TURNO LIBRE</b>	23	14	9	57,9	30,5
<b>Total</b>	<b>26</b>	<b>16</b>	<b>10</b>	<b>58,3</b>	<b>29,8</b>



# PORCENTAJE DE MUJERES EN LOS DISTINTOS TIPOS DE ÓRGANOS

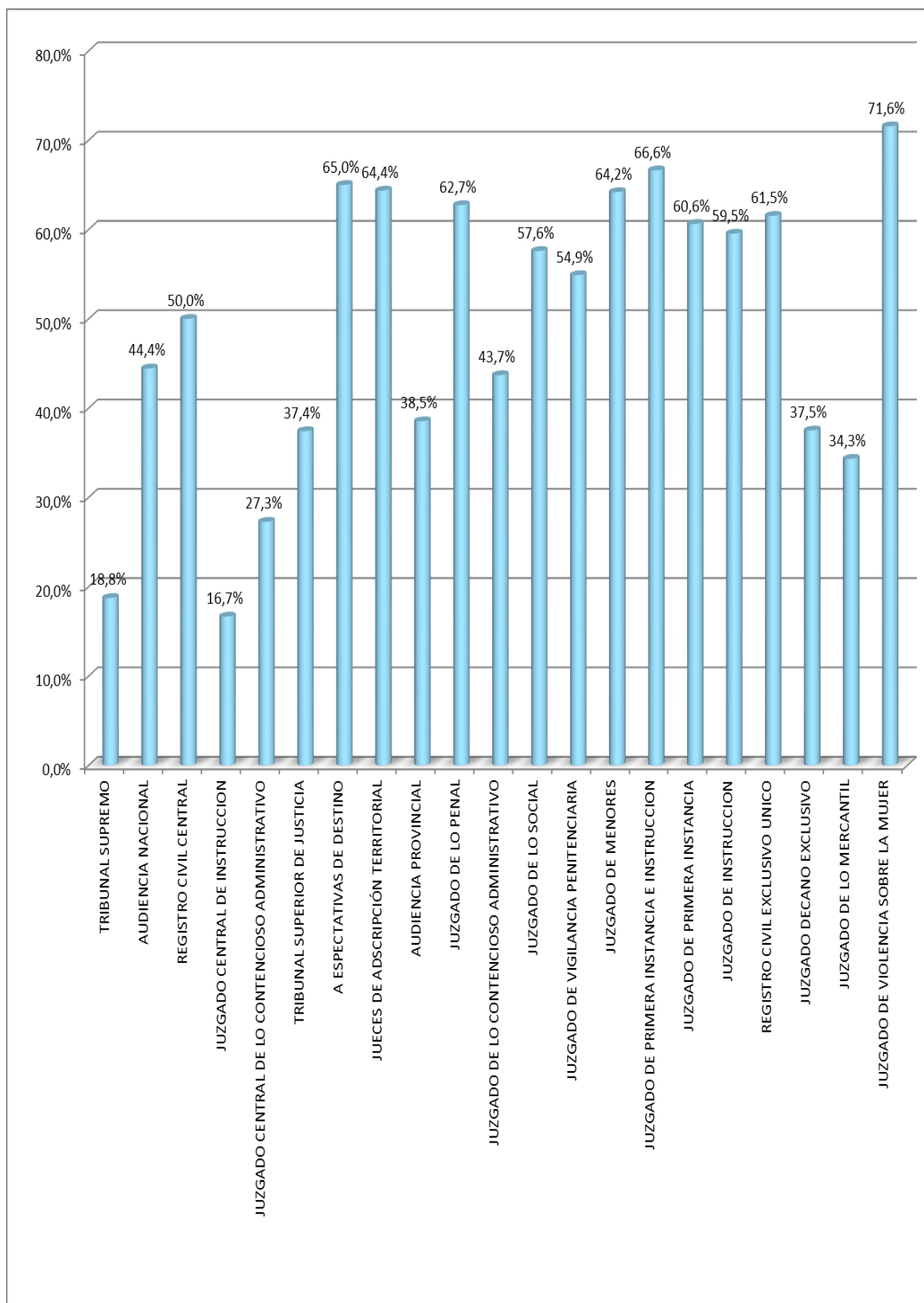


## PORCENTAJE DE MUJERES POR TIPO DE ÓRGANO

	%
<b>TRIBUNAL SUPREMO</b>	18,8%
<b>AUDIENCIA NACIONAL</b>	44,4%
<b>REGISTRO CIVIL CENTRAL</b>	50,0%
<b>JUZGADO CENTRAL DE INSTRUCCIÓN</b>	16,7%
<b>JUZGADO CENTRAL DE LO CONTENCIOSO ADMINISTRATIVO</b>	27,3%
<b>TRIBUNAL SUPERIOR DE JUSTICIA</b>	37,4%
<b>A EXPECTATIVAS DE DESTINO</b>	65,0%
<b>JUECES DE ADSCRIPCIÓN TERRITORIAL</b>	64,4%
<b>AUDIENCIA PROVINCIAL</b>	38,5%
<b>JUZGADO DE LO PENAL</b>	62,7%
<b>JUZGADO DE LO CONTENCIOSO ADMINISTRATIVO</b>	43,7%
<b>JUZGADO DE LO SOCIAL</b>	57,6%
<b>JUZGADO DE VIGILANCIA PENITENCIARIA</b>	54,9%
<b>JUZGADO DE MENORES</b>	64,2%
<b>JUZGADO DE PRIMERA INSTANCIA E INSTRUCCIÓN</b>	66,6%
<b>JUZGADO DE PRIMERA INSTANCIA</b>	60,6%
<b>JUZGADO DE INSTRUCCIÓN</b>	59,5%
<b>REGISTRO CIVIL EXCLUSIVO ÚNICO</b>	61,5%
<b>JUZGADO DECANO EXCLUSIVO</b>	37,5%
<b>JUZGADO DE LO MERCANTIL</b>	34,3%
<b>JUZGADO DE VIOLENCIA SOBRE LA MUJER</b>	71,6%
<b>TOTAL</b>	<b>54,0%</b>



## GRAFICO PORCENTAJE DE MUJERES POR TIPO DE ÓRGANO

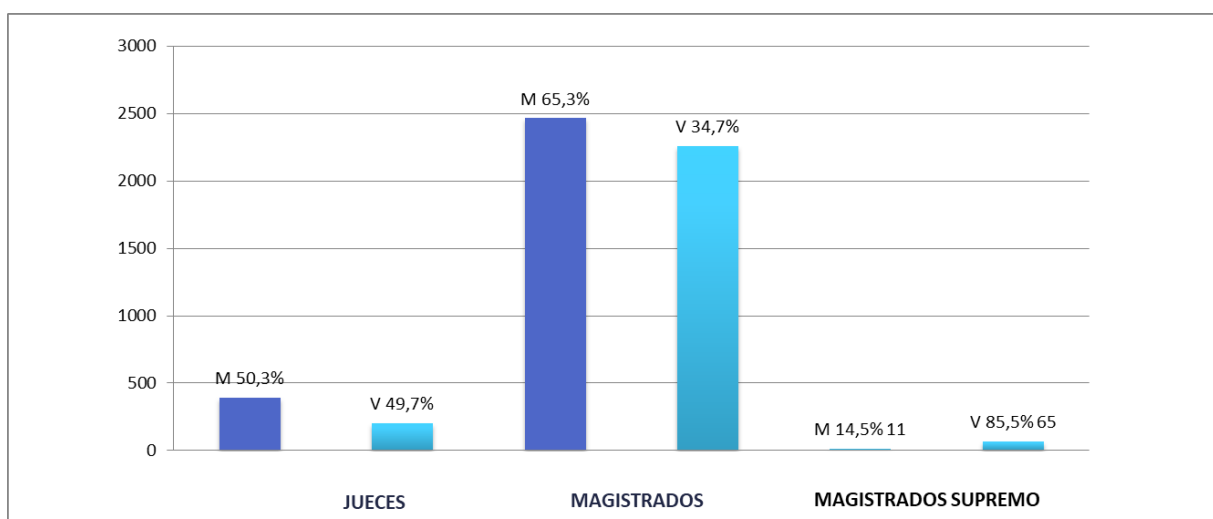


# JUECES Y MAGISTRADOS



## JUECES Y MAGISTRADOS POR EDAD Y SEXO

		20 a 30	31 a 40	41 a 50	51 a 60	61 a 70	71 o más	TOTAL
JUECES	Mujer	67	310	41	6	.	.	424
	Varón	43	155	21	1	.	.	220
MAGISTRADOS	Mujer	.	327	1061	898	196	2	2484
	Varón	.	158	580	929	511	33	2211
MAGISTRADOS DEL SUPREMO	Mujer	.	.	.	9	5	1	15
	Varón	.	.	1	19	35	10	65



## MAGISTRADOS DEL SUPREMO EN ACTIVO

	TOTAL	Edad Media	Antigüedad media en la carrera	Antigüedad media como Magistrados	Antigüedad media como Magistrado del Supremo
Mujer	15	62,2	32,1	30,4	7,3
Varón	65	64,4	30,5	30,6	10,1
<b>TOTAL</b>	<b>80</b>	<b>64,0</b>	<b>30,8</b>	<b>32,9</b>	<b>9,6</b>

**MAGISTRADOS EN ACTIVO**

	TOTAL	Edad Media	Antigüedad media en la carrera	Antigüedad media como Magistrados
Mujer	2.484	50,1	19,3	15,3
Varón	2.211	54,6	23,2	19,7
<b>TOTAL</b>	<b>4.695</b>	<b>52,2</b>	<b>21,1</b>	<b>17,4</b>

**JUECES EN ACTIVO**

	TOTAL	Edad Media	Antigüedad Media
Mujer	424	35,1	4,0
Varón	220	34,8	4,1
<b>TOTAL</b>	<b>644</b>	<b>35,0</b>	<b>4,0</b>

**PRESIDENTES DE  
SALAS DE  
TRIBUNALES  
SUPERIORES DE  
JUSTICIA Y DE  
AUDIENCIAS  
PROVINCIALES**

## PRESIDENTES DE SALAS DE TRIBUNALES SUPERIORES DE JUSTICIA

SALAS	Número			% Mujeres	Edad Media			Antigüedad Media		
	Mujer	Varón	Total		Mujer	Varón	Total	Mujer	Varón	Total
CIVIL Y PENAL	1	16	17	5,9%	62,8	61,9	62,0	36,3	33,3	33,5
CONTENCIOSO ADMINISTRATIVO	5	16	21	23,8%	56,0	59,2	58,4	29,3	31,7	31,1
SOCIAL	8	13	21	38,1%	60,1	66,3	63,9	32,7	38,9	36,5
<b>TOTAL</b>	<b>14</b>	<b>45</b>	<b>59</b>	<b>23,7%</b>	<b>58,9</b>	<b>62,2</b>	<b>61,4</b>	<b>31,8</b>	<b>34,3</b>	<b>33,7</b>

FORMA DE INGRESO	Número			% Mujeres	Edad Media			Antigüedad Media		
	Mujer	Varón	Total		Mujer	Varón	Total	Mujer	Varón	Total
J3T Turno de Juristas de reconocida competencia - 6 años	1	1	2	50,0%	59,9	63,1	61,5	27,2	28,3	27,8
J4T Turno de Juristas de reconocida competencia - 10 años	0	2	2	0,0%	0,0	67,6	67,6	0,0	28,3	28,3
PCA Pruebas especialización Contencioso-Administrativo	1	0	1	100,0%	48,6	0,0	48,6	17,6	0,0	17,6
T17 Disposición transitoria 17 de la L.O.P.J.	0	1	1	0,0%	0,0	71,5	71,5	0,0	33,5	33,5
TL Turno Libre	12	41	53	22,6%	59,6	61,7	61,2	33,3	34,8	34,5
<b>TOTAL</b>	<b>14</b>	<b>45</b>	<b>59</b>	<b>23,7%</b>	<b>58,9</b>	<b>62,2</b>	<b>61,4</b>	<b>31,8</b>	<b>34,3</b>	<b>33,7</b>

**PRESIDENTES DE AUDIENCIAS PROVINCIALES**

FORMA DE INGRESO	Número			% Mujeres	Edad Media			Antigüedad Media		
	Mujer	Varón	Total		Mujer	Varón	Total	Mujer	Varón	Total
J3T Turno de Juristas de reconocida competencia - 6 años	0	2	2	0,0%	0,0	63,5	63,5	0,0	28,7	28,7
J4T Turno de Juristas de reconocida competencia - 10 años	0	1	1	0,0%	0,0	59,3	59,3	0,0	18,1	18,1
TL Turno Libre	8	38	46	17,4%	57,2	58,8	58,5	31,0	31,2	31,1
<b>TOTAL</b>	<b>8</b>	<b>41</b>	<b>49</b>	<b>16,3%</b>	<b>57,2</b>	<b>59,1</b>	<b>58,8</b>	<b>31,0</b>	<b>30,7</b>	<b>30,8</b>

# COMPARACIÓN ENTRE EL 1 DE ENERO DE 2018 Y EL 1 DE ENERO DE 2019 POR TSJ DE DESTINO



Para los jueces y magistrados en activo a 1 de enero de 2018, y descontando aquéllos que estaban en situación de adjuntos en los Tribunales Superiores de Justicia, se ha estudiado su situación a 1 de enero de 2019. Se ofrece la distribución porcentual, distinguiendo aquéllos que permanecen en el mismo Tribunal Superior de Justicia, o en los Órganos centrales; los que han cambiado a otro Tribunal Superior de Justicia, o a los Órganos centrales desde un TSJ; y los que han pasado a la situación de servicios especiales, excedencia por cualquier motivo, suspensión, jubilación o han fallecido.

	DESTINO									
	PERMANECE EN EL MISMO ÓRGANO	A UN ÓRGANO CENTRAL	OTRO ÓRGANO DENTRO DE LA MISMA PROVINCIA	IGUAL TSJ Y DISTINTA PROVINCIA	OTRO TSJ	SERVICIOS ESPECIALES	EXCEDENCIA	FALLECIDOS	JUBILADOS	SUSPENSIÓN
<b>Órganos Centrales</b>	87,7%	1,9%	0,0%	0,0%	1,2%	1,2%	1,2%	0,0%	6,8%	0,0%
Andalucía	90,4%	0,0%	2,6%	4,1%	1,7%	0,0%	0,1%	0,1%	1,1%	0,0%
Aragón	89,9%	0,0%	4,0%	2,7%	0,7%	1,3%	0,0%	0,0%	1,3%	0,0%
Principado de Asturias	90,3%	0,0%	4,5%	0,0%	2,6%	0,0%	0,6%	1,3%	0,6%	0,0%
Islas Baleares	86,6%	0,0%	6,0%	0,0%	3,0%	0,0%	2,2%	0,7%	1,5%	0,0%
Canarias	90,5%	0,4%	2,3%	0,8%	5,3%	0,0%	0,4%	0,0%	0,0%	0,4%
Cantabria	96,3%	0,0%	0,0%	0,0%	3,8%	0,0%	0,0%	0,0%	0,0%	0,0%
Castilla-La Mancha	87,8%	0,0%	3,2%	1,6%	5,3%	0,0%	0,5%	0,5%	1,1%	0,0%
Castilla y León	89,7%	0,0%	2,3%	3,3%	2,7%	0,0%	0,3%	0,7%	0,7%	0,3%
Cataluña	83,9%	0,0%	5,8%	1,4%	5,6%	0,8%	0,9%	0,1%	1,6%	0,0%
Com. Valenciana	90,2%	0,0%	3,3%	2,4%	1,7%	0,2%	0,6%	0,2%	1,5%	0,0%
Extremadura	84,4%	0,0%	2,8%	2,8%	9,2%	0,0%	0,0%	0,0%	0,9%	0,0%
Galicia	95,9%	0,0%	0,9%	2,0%	0,6%	0,3%	0,3%	0,0%	0,0%	0,0%
Com. de Madrid	89,4%	1,9%	4,5%	0,0%	1,4%	0,7%	0,3%	0,1%	1,6%	0,0%
Región de Murcia	90,8%	0,0%	5,2%	0,0%	3,3%	0,7%	0,0%	0,0%	0,0%	0,0%
Navarra	79,1%	0,0%	7,5%	0,0%	7,5%	1,5%	1,5%	0,0%	3,0%	0,0%
País Vasco	85,4%	0,0%	3,0%	2,6%	7,7%	0,0%	0,9%	0,0%	0,4%	0,0%
Rioja	92,3%	0,0%	2,6%	0,0%	5,1%	0,0%	0,0%	0,0%	0,0%	0,0%
<b>Total</b>	<b>89,0%</b>	<b>0,3%</b>	<b>3,5%</b>	<b>1,8%</b>	<b>3,1%</b>	<b>0,4%</b>	<b>0,5%</b>	<b>0,2%</b>	<b>1,2%</b>	<b>0,0%</b>